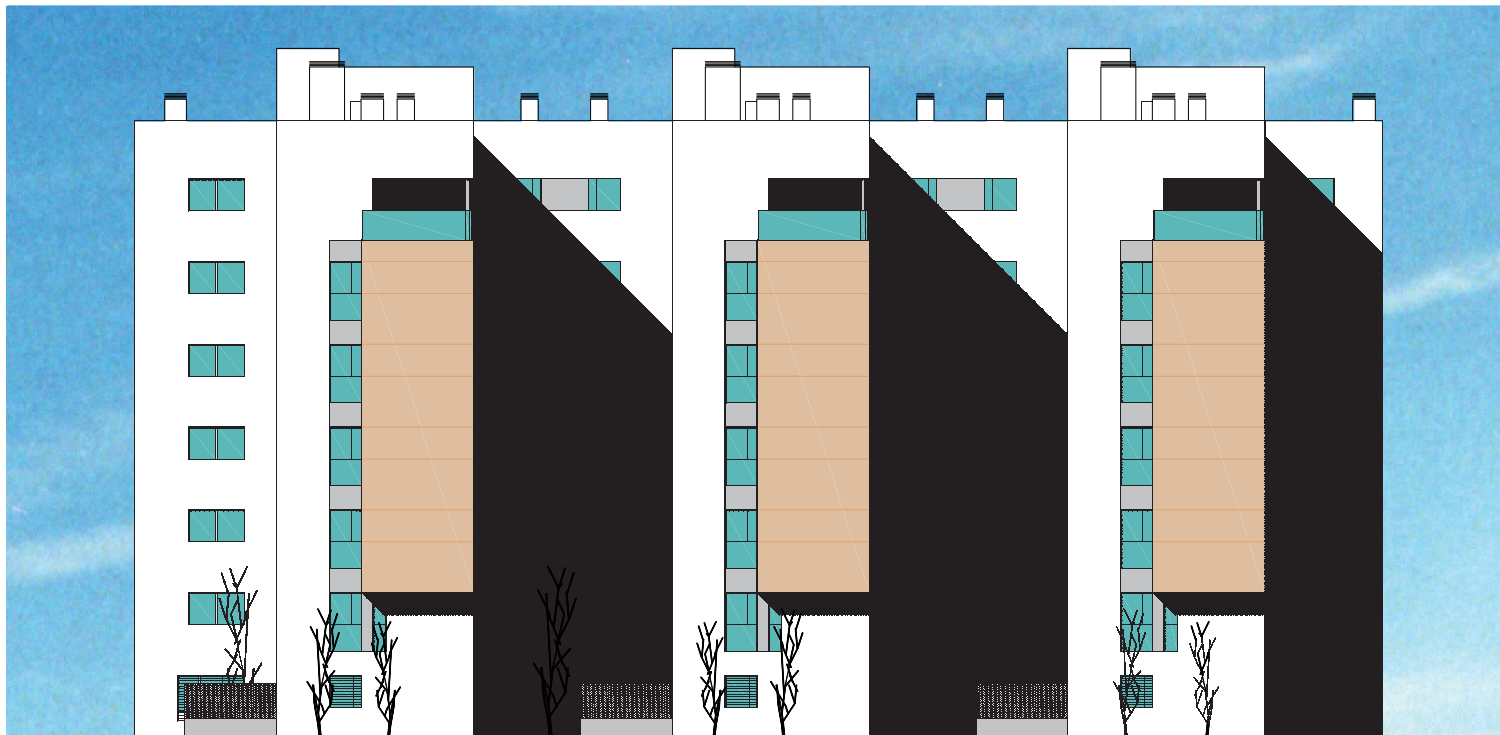
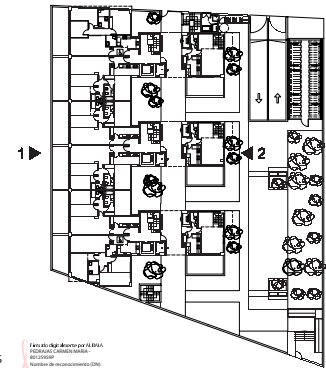




1. ALZADO OESTE




2. ALZADO ESTE



ALBALA
 PEDRAJAS
 CARMEN
 MARIA
 80125959P

Foto: M. A. Alcala - Alcala y Alcala Arquitectos
 M. A. Alcala - Alcala y Alcala Arquitectos
 M. A. Alcala - Alcala y Alcala Arquitectos
 M. A. Alcala - Alcala y Alcala Arquitectos
 M. A. Alcala - Alcala y Alcala Arquitectos
 M. A. Alcala - Alcala y Alcala Arquitectos
 M. A. Alcala - Alcala y Alcala Arquitectos
 M. A. Alcala - Alcala y Alcala Arquitectos
 M. A. Alcala - Alcala y Alcala Arquitectos

 Agencia de Vivienda y Rehabilitación de Andalucía CONSEJERÍA DE FOMENTO Y VIVIENDA		Dirección Provincial de Córdoba Pasadizo de San Toribio, 22 14002 - CÓRDOBA	
DENOMINACIÓN DEL TRABAJO PROYECTO BÁSICO DE VIVIENDAS PROTEGIDAS ROY EN PARCELA 2.1 / PP-CS "ALBERTA DE SANTA ISABEL - ESTE" / CÓRDOBA		MUNICIPIO PROMOCIONAL: CÓRDOBA	PLANO: 16
NOMBRE: ALZADOS	ESCALA: 1:100	FECHA: 08/11/17	ANEXO: 16
AUTORES DEL PROYECTO: ARQ. CARMEN ALBALA PEDRAJAS			