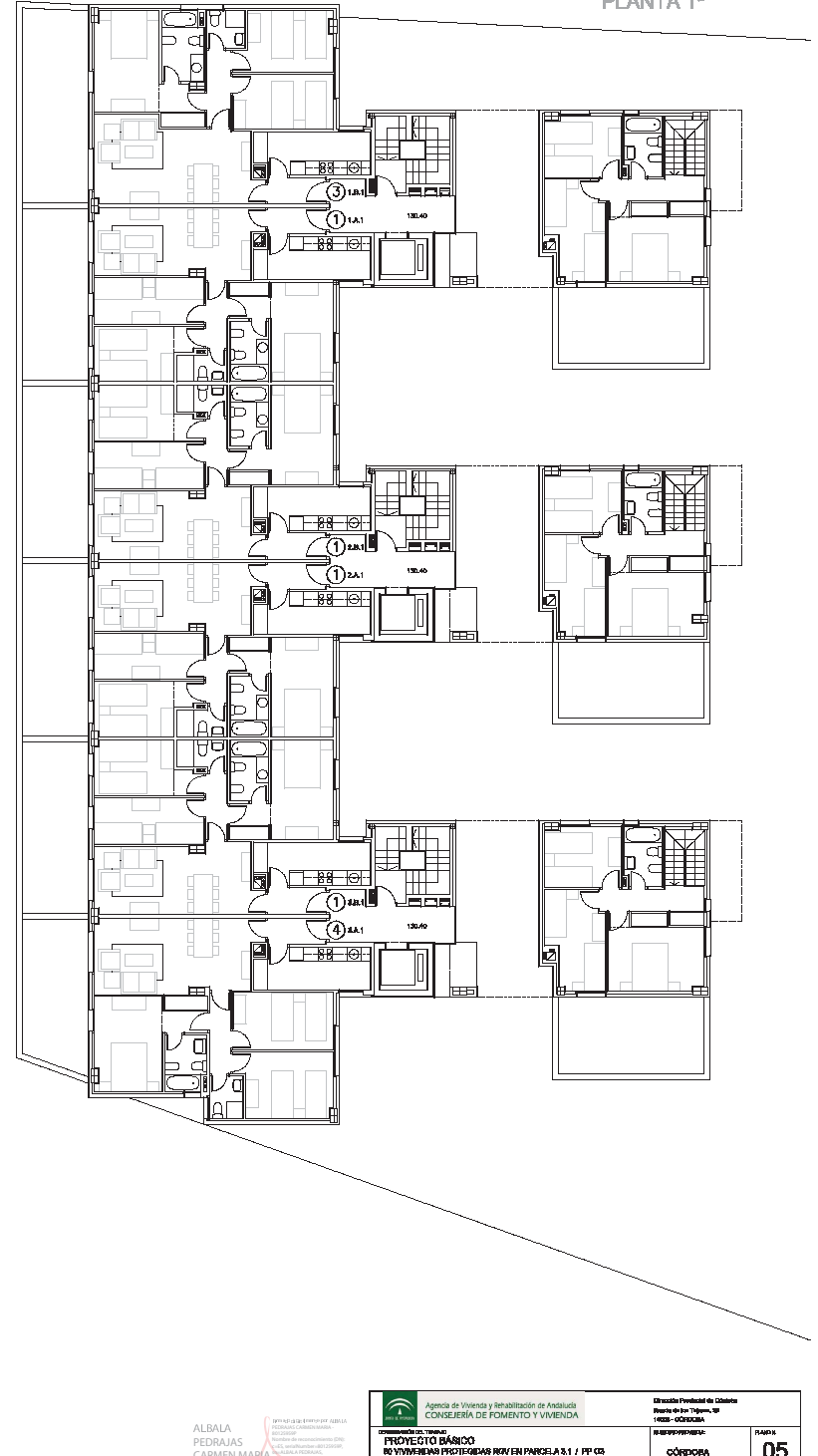



PLANTA BAJA

PLANTA 1ª



ALBALA
PEDRAJAS
CARMEN MARÍA
- 801259598

 Agencia de Vivienda y Rehabilitación de Andalucía CONSEJERÍA DE FOMENTO Y VIVIENDA		Ubicación Provincial de Córdoba Barrio de San Tránsito, 20 14001 - CORDOBA	
PROYECTO BÁSICO 80 VIVIENDAS PROTEGIDAS RRVY EN PARCELA 3.1 / PP.03 "BARRIETA DE SANTA BARBARA - ESTE" / CORDOBA		MUNICIPIO: CORDOBA	
TÍTULO: LIBROS Y DESTINACIÓN. PLANTA BAJA Y 1ª		PLANO Nº: 05	
ESCALA: 1:500		FECHA: 08/07/17	
REPRESENTANTE: ARO. CARMEN ALBALA PEDRAJAS			

CORDOBA, CAL. SERRAVALLE, 10. 14001. CORDOBA. ESPAÑA. TEL. 957 20 20 20. FAX 957 20 20 21. WWW.AGAVIVA.ES
 PROYECTO BÁSICO DE 80 VIVIENDAS PROTEGIDAS RRVY EN PARCELA 3.1 / PP.03 "BARRIETA DE SANTA BARBARA - ESTE" / CORDOBA. PLANO Nº 05. REPRESENTANTE: ARO. CARMEN ALBALA PEDRAJAS.