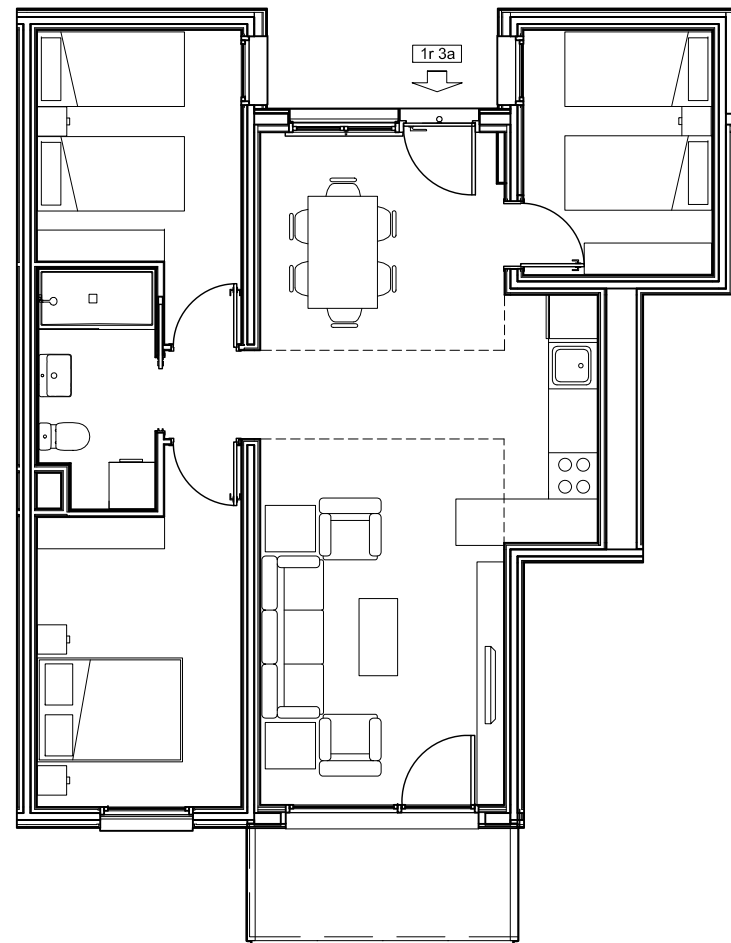


Avinguda del Puig de Rimila, 10 Escala B, Bx 4a

Superfície útil de lloguer : 73,27m²

Superfície terrassa : 21,08m²



Avinguda del Pulg de Rimila, 10 Escala B, 1r 3a

Superfície útil de lloguer : 69,24m²

Superfície terrassa : 5,25m²

ESCALA 1/100

