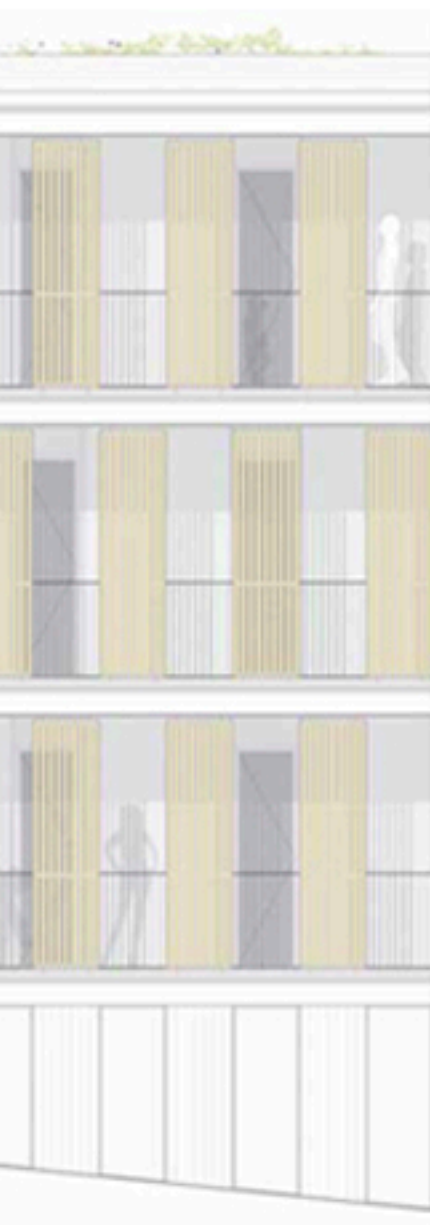




Planta de la vivienda tipo de 4 habitaciones



Sección y atado constructivos



1. Pendientes. Hormigón celular. Min. 5 cm.
2. Aislante térmico. Poliestireno extruido 4 cm 50 kg/m<sup>3</sup>.
3. Lámina asfáltica. Betón modificado LBM (SBS)-40-FP;130 g/m<sup>2</sup>.
4. L. de refuerzo. Betón modificado LBM-40-G-FP;130 g/m<sup>2</sup>.
5. Mortero CP. Meda 2 cm.
6. Supermuj-N (impregnación bituminosa).
7. Polibater-Garden-Combi.
8. Elemento drenante.
9. Tierra vegetal.
10. Polibater-banda.
11. Tejado 40 x 40.
12. Mortero. Meda 3 cm.
13. Capa niveladora. Arena.
14. Tubular acero galvanizado 100 x 50 mm.
15. Pavimento. Gres 40 x 40 x 3.
16. Enyesado 1 cm.
17. Acabado. Monocapa e 1,5 cm.
18. Ladrillo cerámico calado 14 cm.
19. Aislante térmico. Espuma de poluretano 3 cm.
20. Ladrillo cerámico 6 cm.
21. Chapa metálica galvanizada 2 mm.
22. Bloque hormigón armado 20 cm.
23. 1/2 caña mortero.
24. Losa de hormigón armado.
25. Pavimento de baldosa fina.
26. Rostrel de madera fenólica. Sujeción chapa remate.
27. Remate. Chapa de acero galvanizado.
28. Perfil de chapa plegada de aluminio anodizado.

