

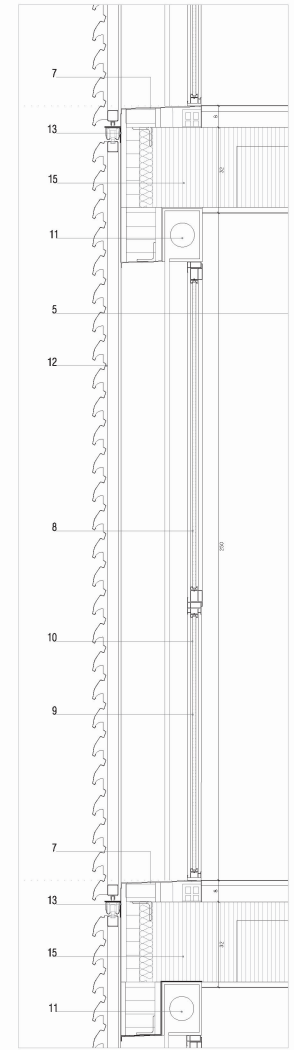
**PROTECCIÓN DE HUECOS - FACHADA SUR**

Para controlar las necesidades energéticas, la estrategia en invierno consiste en limitar las pérdidas (mediante soluciones multicapa de aislamiento térmico) y promover las ganancias (buena orientación de las fachadas, mayor inercia). La estrategia en verano consiste en limitar las ganancias (protección y control solar con celosías de lamas de aluminio) y facilitar las pérdidas (ventilación).

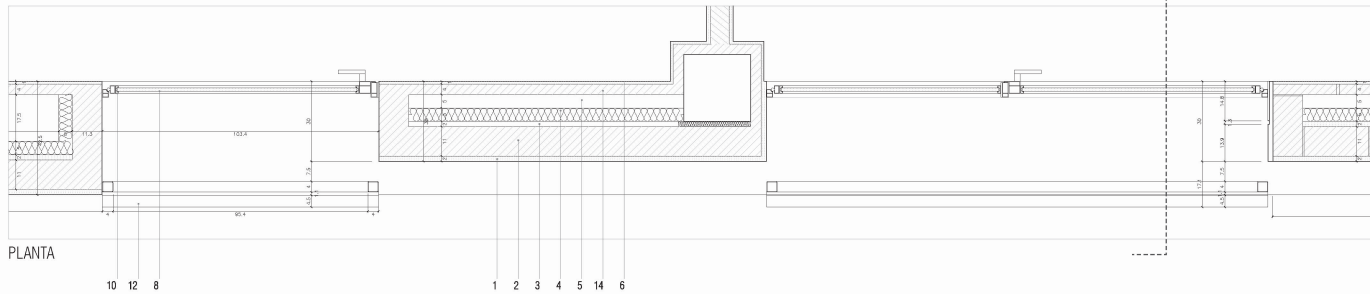
La fachada sur es la superficie que más asoleo recibe en invierno (aproximadamente 3 veces más) y permite una **eficaz protección de la radiación solar mediante parasoles horizontales de lamas de aluminio**, minimizando su exposición y siendo, por tanto, más favorable. Más del 50% de las viviendas disfrutan de esta orientación. Estos huecos de fachada sur, que disponen de estas celosías móviles correderas de lamas de aluminio para controlar el asoleo, junto con unas bandas verticales de suaves colores (**tonos claros para evitar el excesivo calentamiento en verano**) intercaladas entre las celosías, son las responsables de proporcionar la singular imagen del edificio.



ALZADO



SECCIÓN



PLANTA



LEYENDA CONSTRUCTIVA

1. REVESTIMIENTO CONTINUO ENFOSCADO FRATASADO MORTERO DE CEMENTO HIDRÓFUGO e=2cm., PINTURA DE COLOR
2. HOJA EXTERIOR 1/2 PIE DE LADRILLO TOSCO e=7cm.
3. ENFOSCADO DE MORTERO DE CEMENTO HIDRÓFUGO e=2cm.
4. AISLAMIENTO FACHADA LANA DE ROCA e=5cm.
5. CÁMARA DE AIRE
6. GUARNECIDO Y ENLUCIDO DE YESO e=2cm.
7. PREMARCO ACERO e=3mm. PARA FORMACIÓN HUECOS
8. VIDRIO TIPO "CLIMALIT" 4/8/6
9. VIDRIO TIPO "CLIMALIT" 4/8/3+3
10. BLOQUE COMPACTO PERSIANA ENROLLABLE DE ALUMINIO
11. CARPINTERÍA DE ALUMINIO LACADA EN BLANCO O RAL 9006
12. CELOSÍA CORREDERA O FLJA FORMADA POR BASTIDOR DE TUBO #40.3 Y LAMA DE ALUMINIO LACADA EN RAL 9006
13. FRENTE DE CHAPA LISA DE ALUMINIO e=3mm. RAL 9006
14. HOJA INTERIOR LADRILLO DE GRAN FORMATO e=4cm.
15. FORJADO CON BOVEDILLA DE HORMIGÓN e=25+5cm

**DETALLE DE FACHADA SUR**