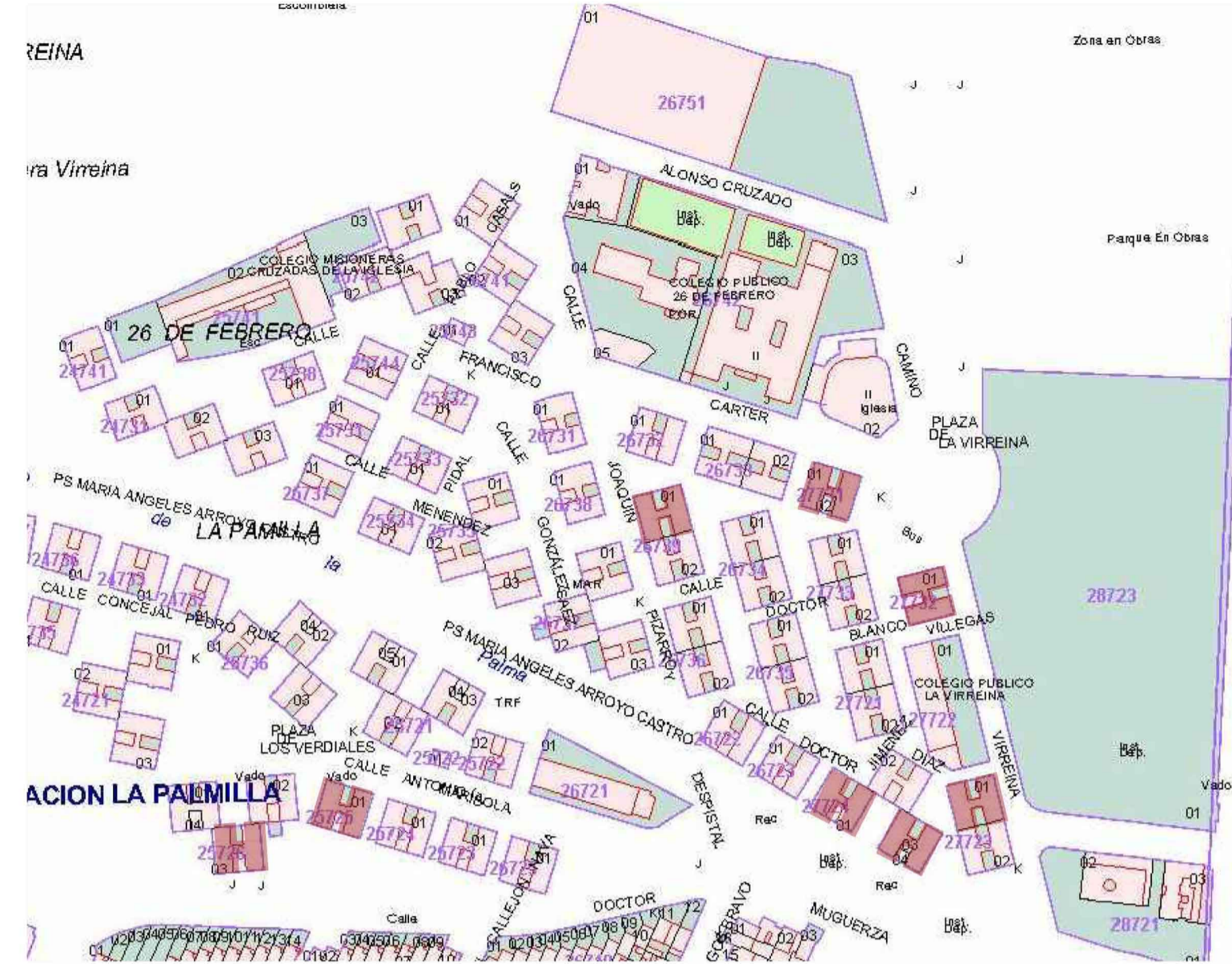


SITUACIÓN DE LAS EDIFICACIONES SOBRE LAS QUE SE EJECUTA LA ACTUACIÓN

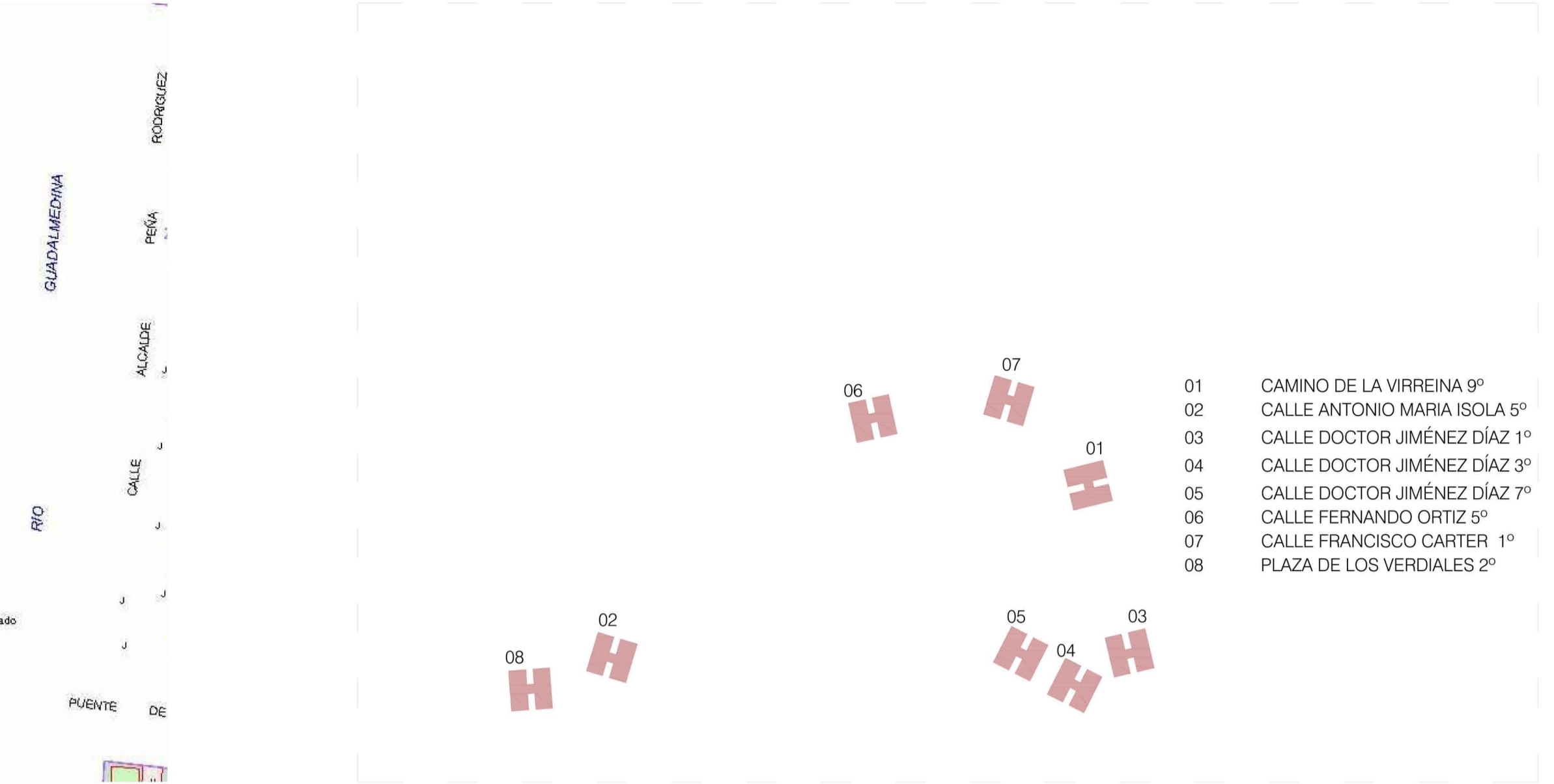
VISTA AÉREA SATELITE s/e



VISTA AÉREA CATASTRAL s/e



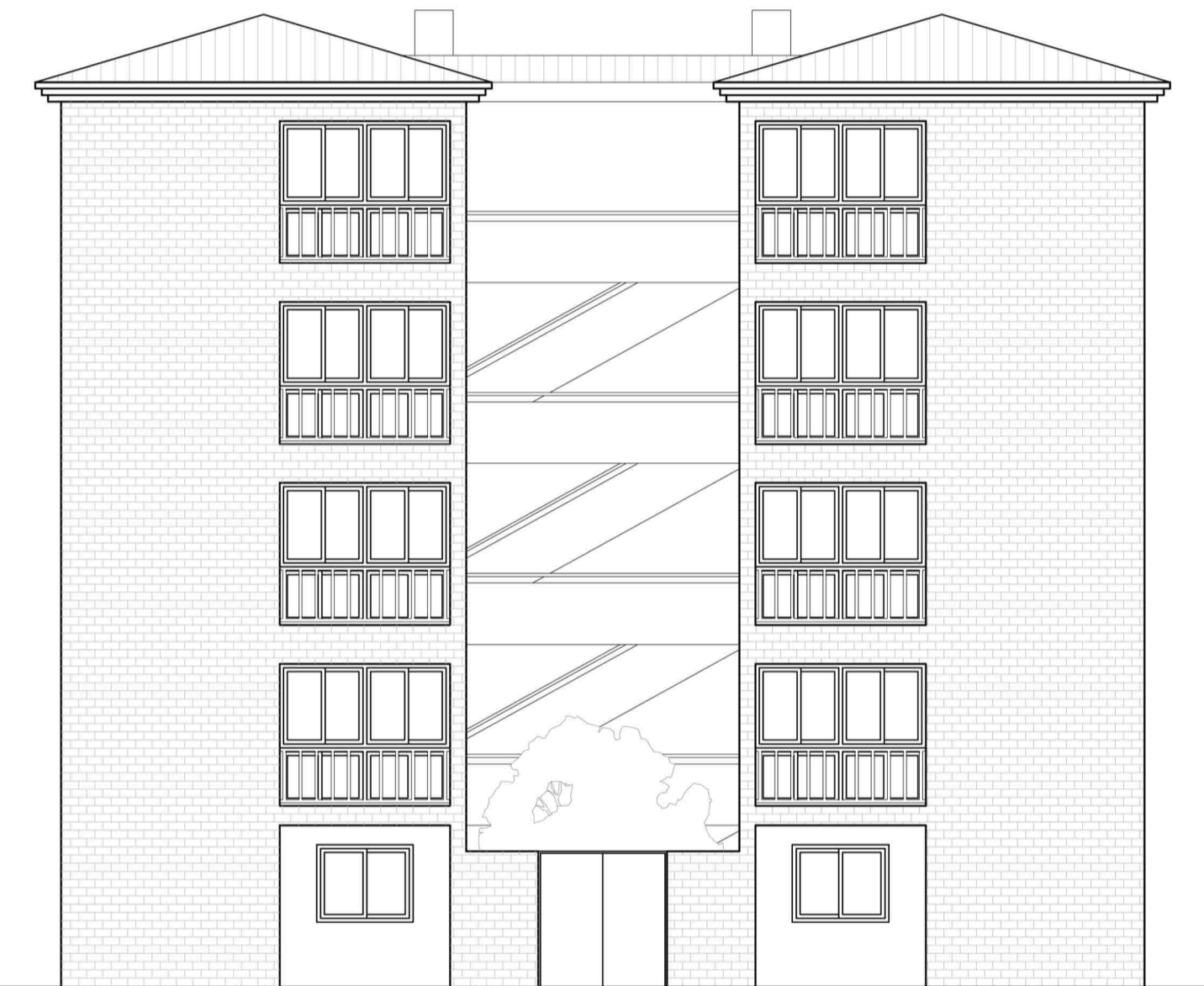
IDENTIFICACIÓN DE ACTUACIONES s/e



ESTADO INICIAL DE LOS EDIFICIOS SOBRE LOS QUE SE ACTÚA

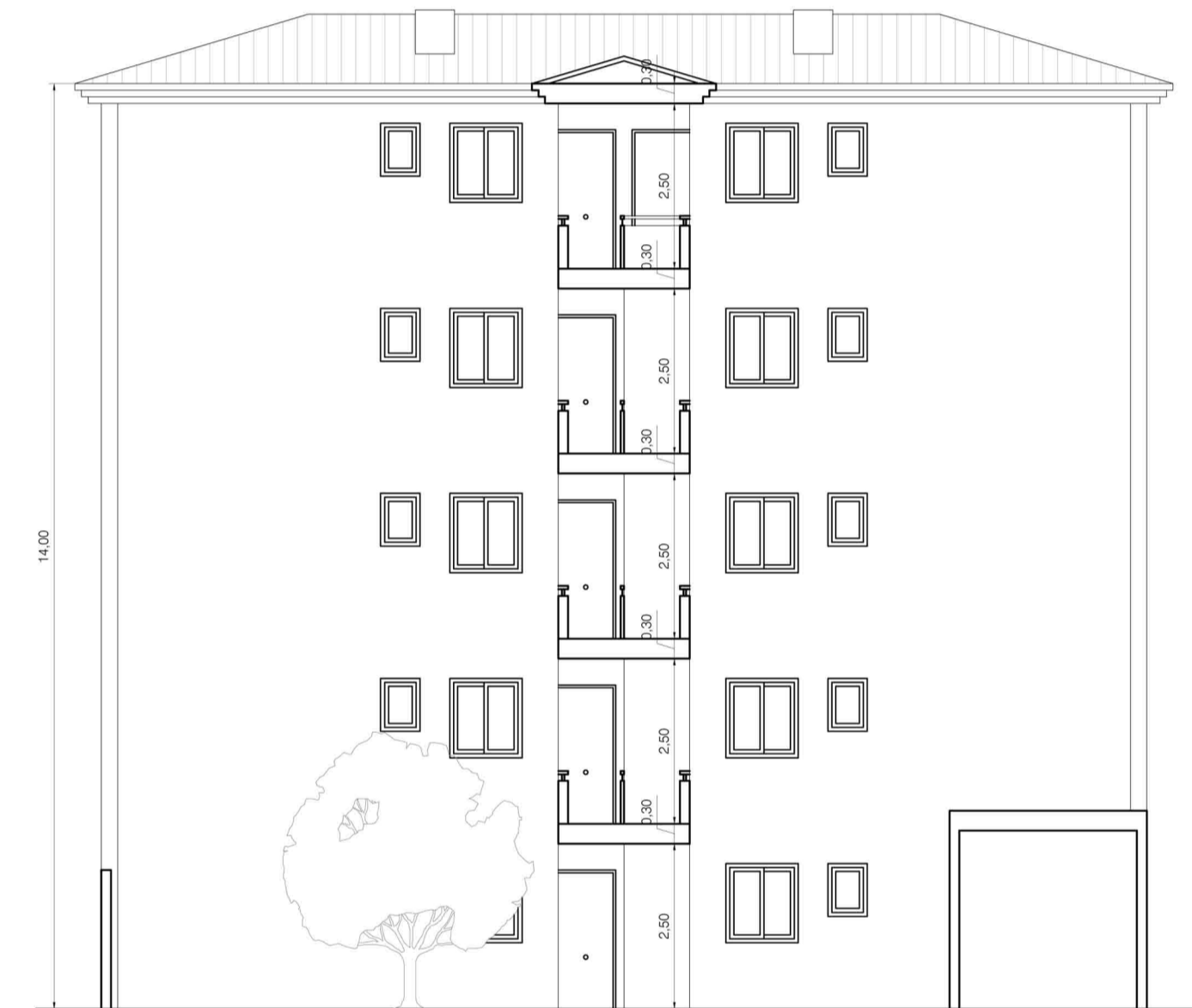
ALZADO PRINCIPAL.

Estado Inicial. e 1:100



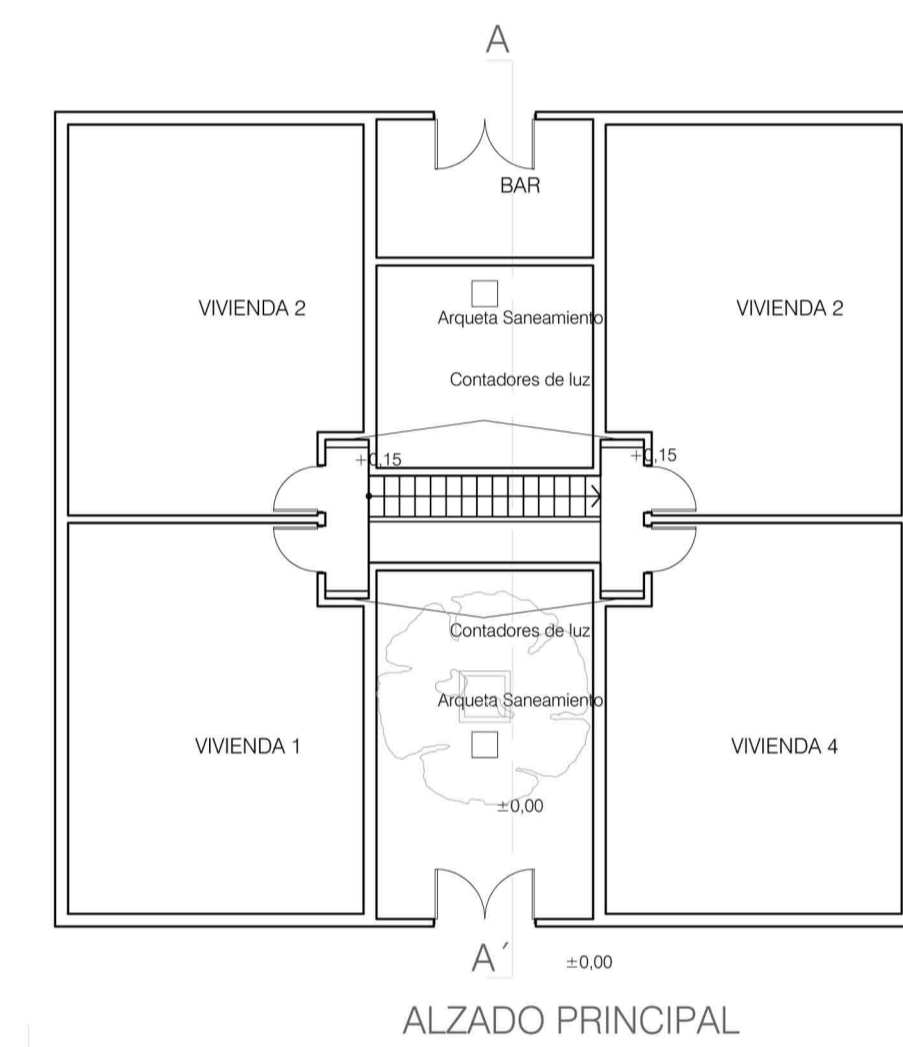
SECCIÓN TRANSVERSAL.

Estado Inicial. e 1:100



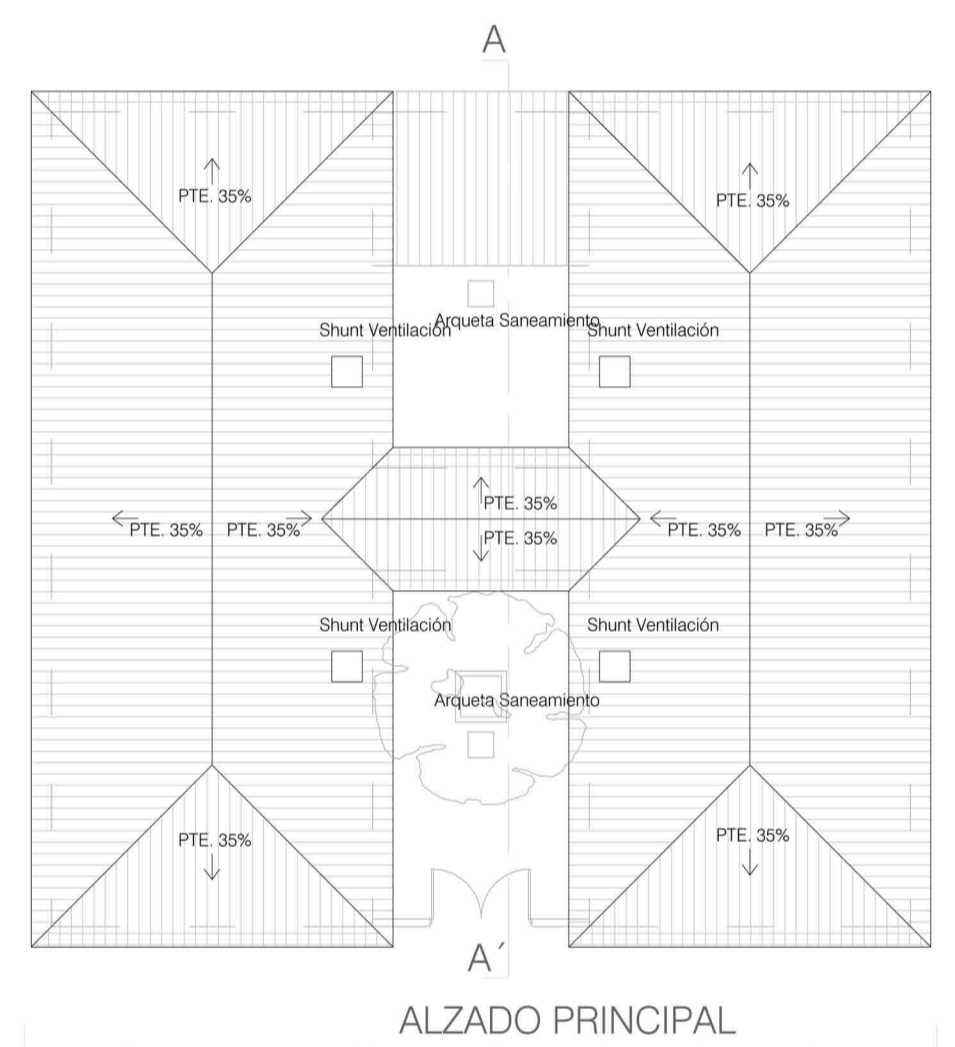
PLANTA BAJA Y PLANTA TIPO.

Estado Inicial. e 1:150



PLANTA CUBIERTA.

Estado Inicial. e 1:150



ESTADO FINAL DE LOS EDIFICIOS SOBRE LOS QUE SE ACTÚA

ALZADO PRINCIPAL.

Estado Final. e 1:100



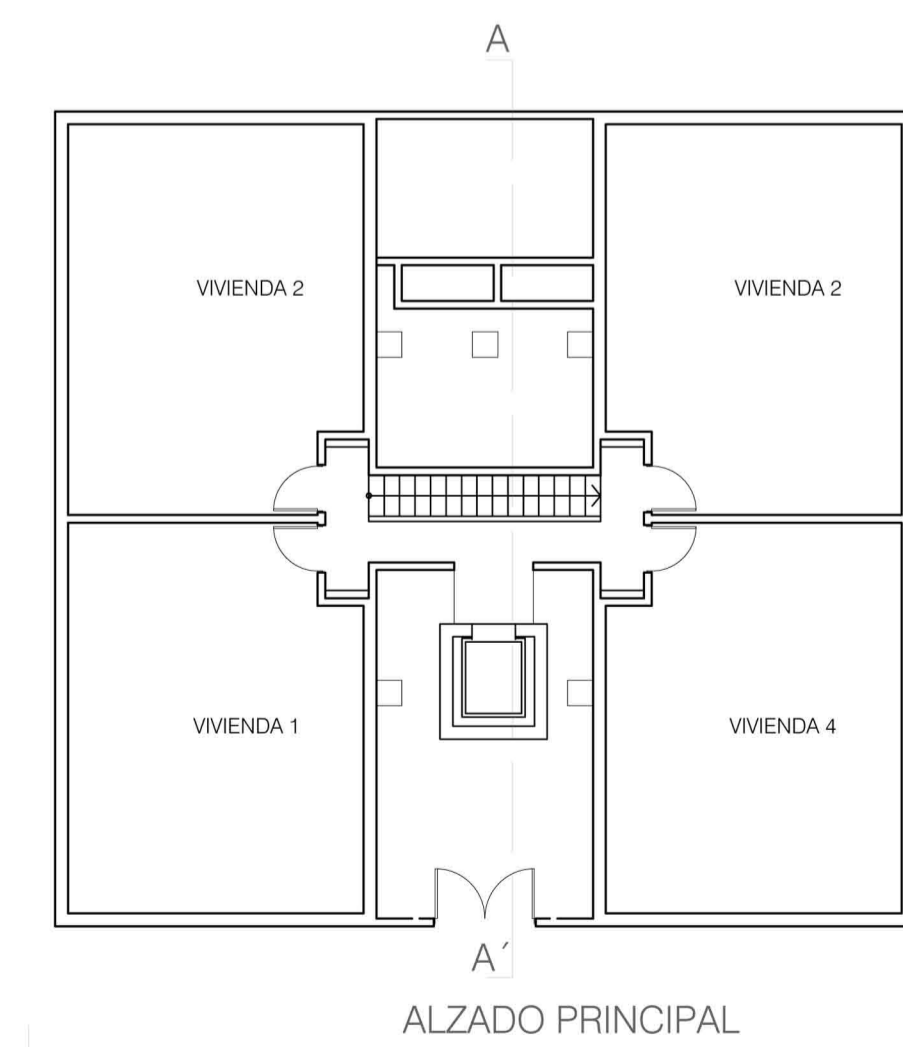
SECCIÓN TRANSVERSAL.

Estado Final. e 1:100



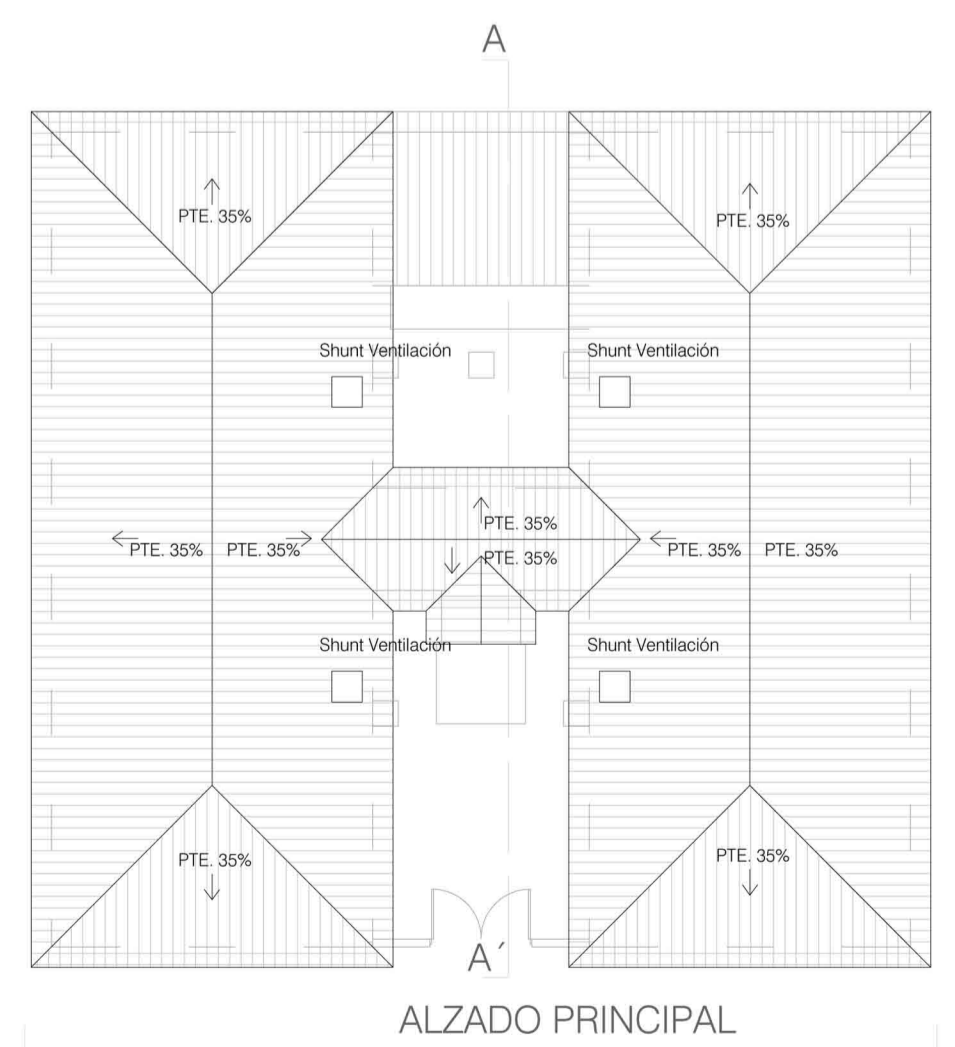
PLANTA BAJA Y PLANTA TIPO.

Estado Inicial. e 1:150

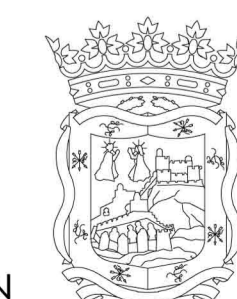


PLANTA CUBIERTA.

Estado Inicial. e 1:150



TÉCNICO REDACTOR  
D. EMILIO DOMINGO CORPAS  
ARQUITECTO TÉCNICO E INGENIERO DE EDIFICACIÓN



PROYECTOS DE REHABILITACIÓN DE EDIFICIOS PAI. PALMA-PALMILLA, BARRIADAS VIRREINA Y 26 DE FEBRERO

EXCMO. AYUNTAMIENTO DE MÁLAGA  
INSTITUTO MUNICIPAL DE LA VIVIENDA

