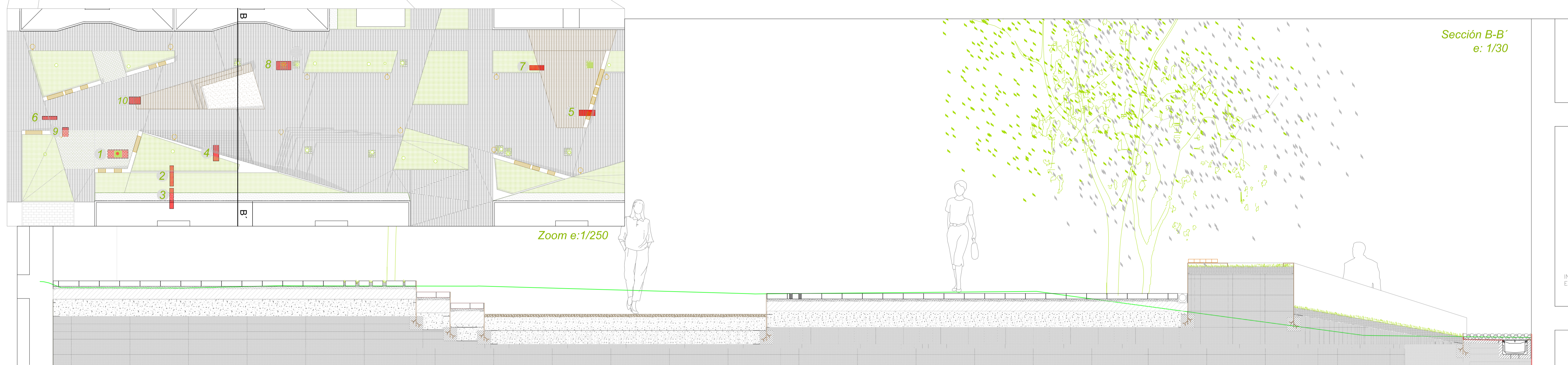
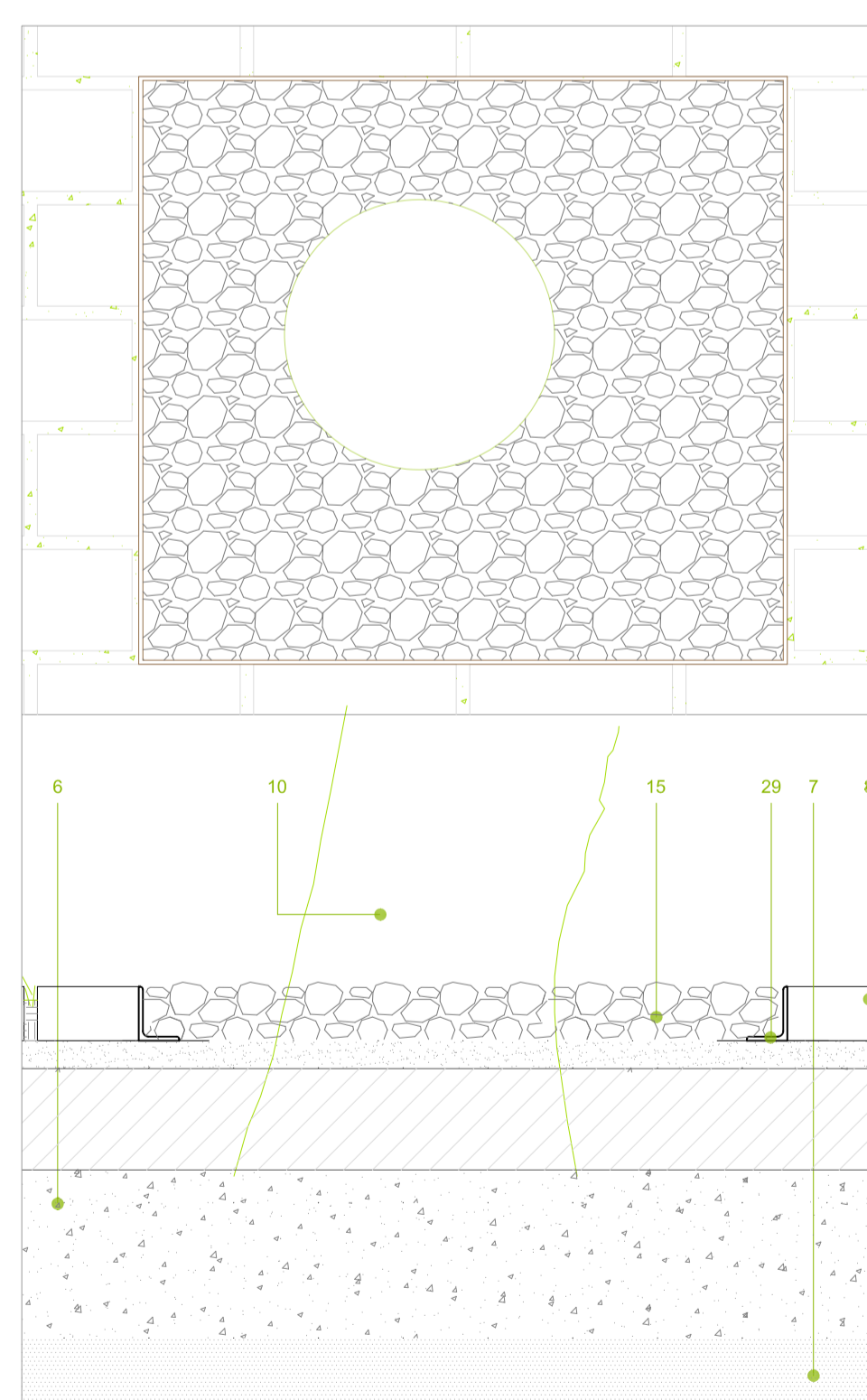


Planta e:1/500



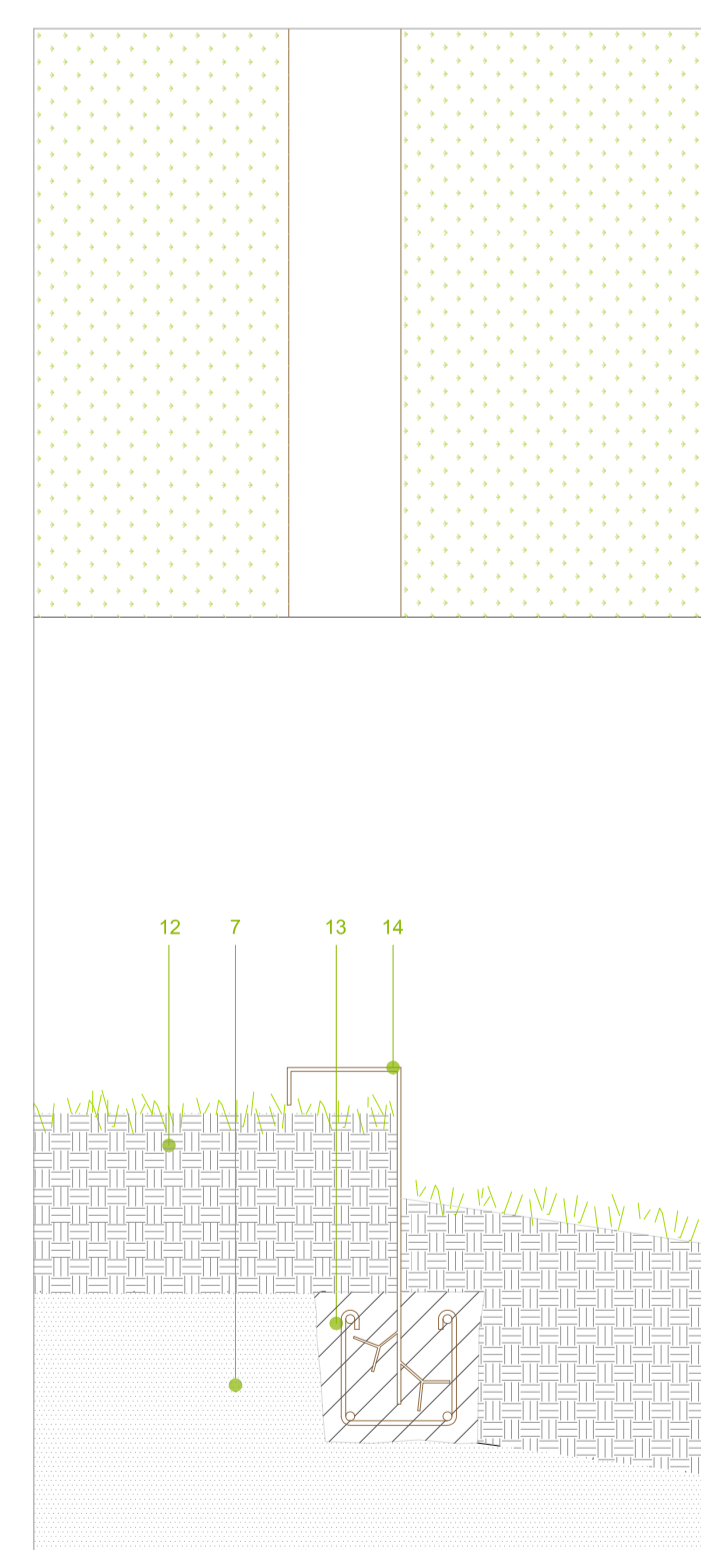
Sección B-B'
e: 1/30

Zoom e:1/250



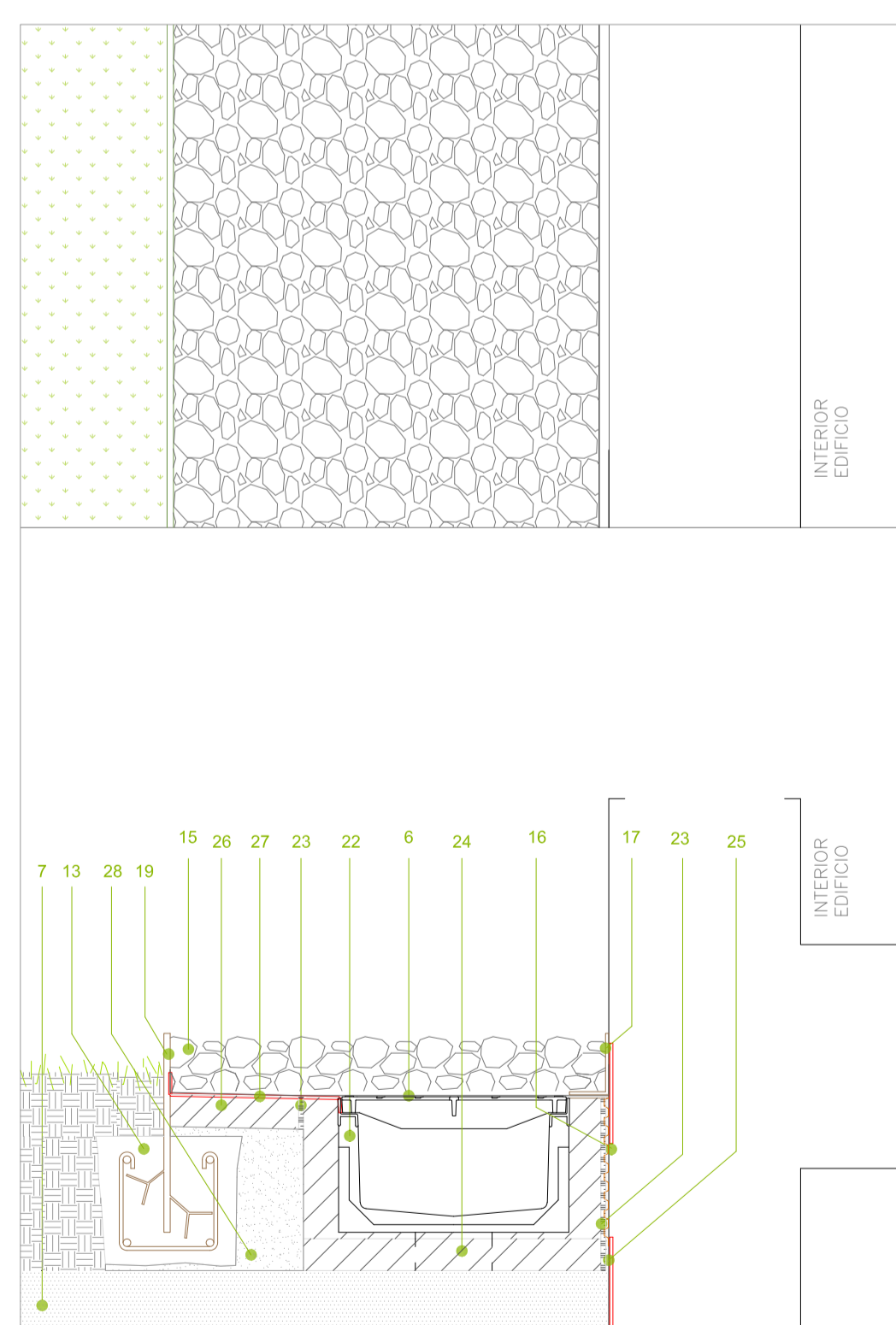
Detalle 1

e: 1/10



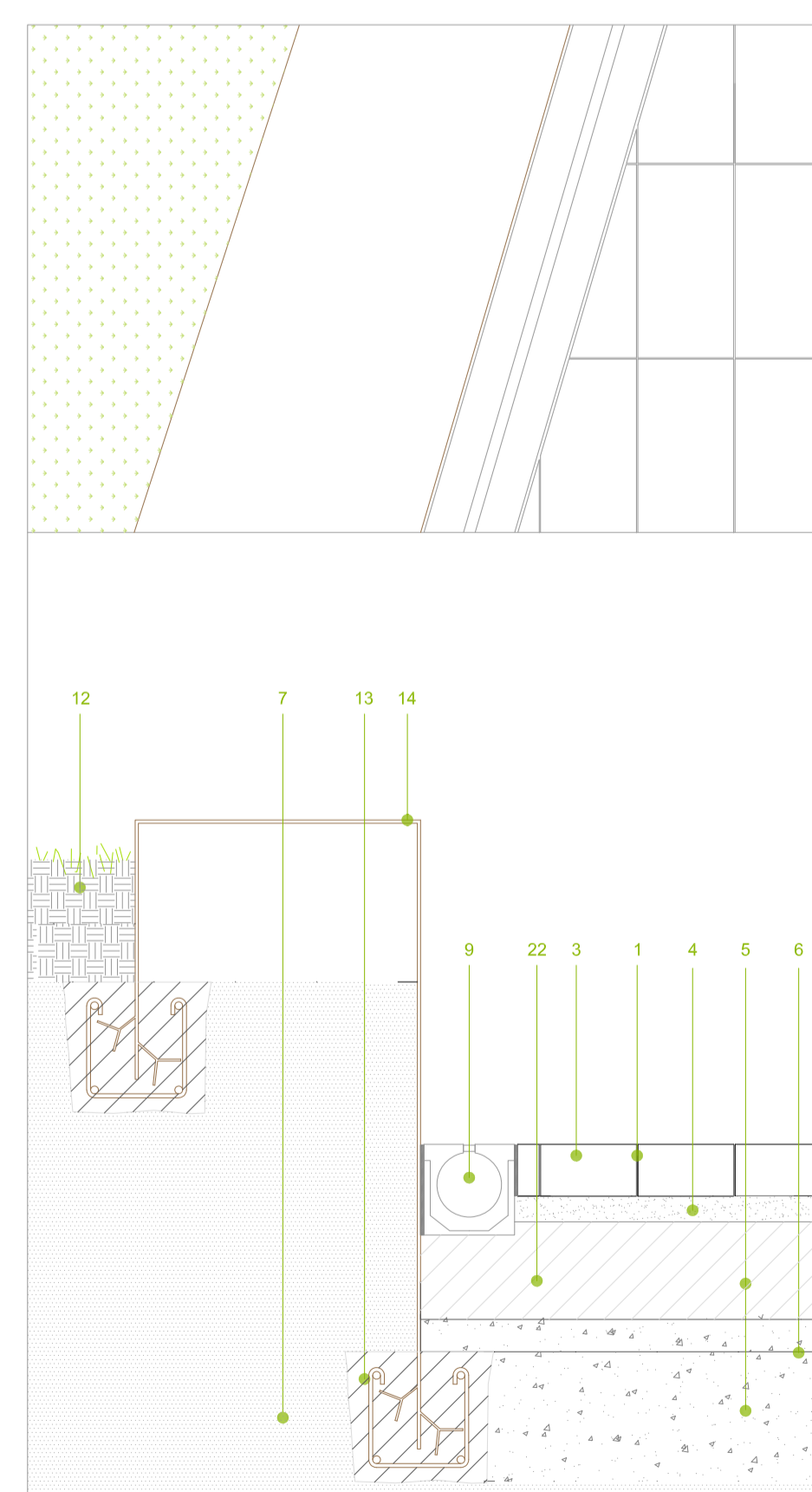
Detalle 2

e: 1/10



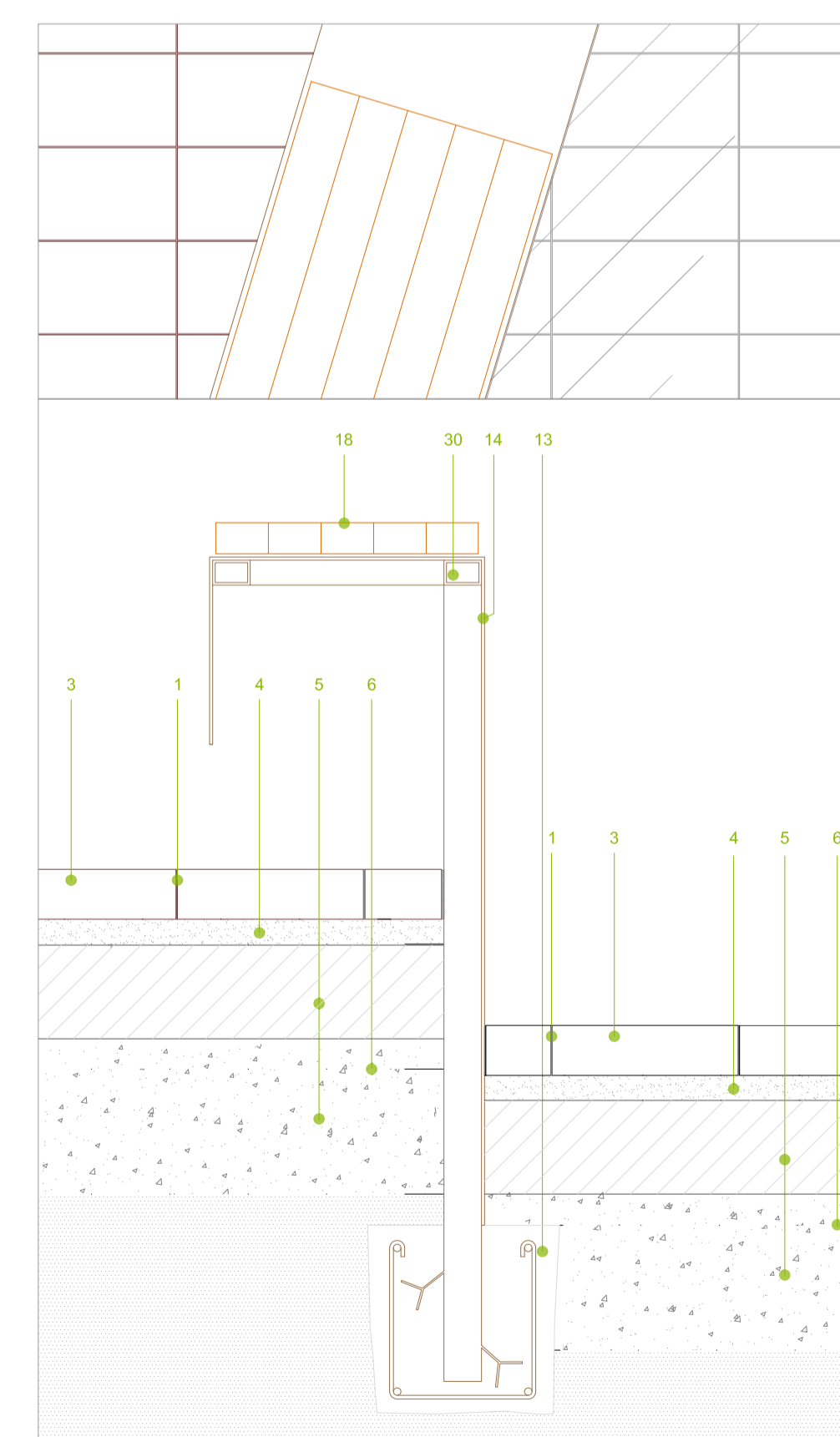
Detalle 3

e: 1/10



Detalle 4

e: 1/10



Detalle 5

e: 1/10

- 1.- Lechada de arena fina para juntas de pavimentación de adoquín
- 2.- Junta: doble línea de luminaria empotrada en suelo, ALDABRA T3 (o similar).
- 3.- Adoquín de hormigón vibrado de 30x10x8cm Modelo Llosa Vulcano de Breinco color Ceniza (o similar)
- 4.- Grava fina (arrocillo) e ≤ 4cm
- 5.- Subbase de zahorra compactada al 95% del Proctor, en dos capas 20+20 cm
- 6.- Malla geotextil antihierbas, 130 g/m²
- 7.- Suelo adecuado compactado al 98% del Proctor normal
- 8.- Pavimento ecológico adoquín de granito con corte irregular de 8 cm de espesor y junta abierta rellena de sustrato fértil donde sembrar césped
- 9.- Canal de Hormigón Polimérico tipo ULMA, modelo OCULTO10, ancho exterior 140mm, diámetro interior 100mm y altura exterior 140mm, para recogida de aguas, en módulos de 1ml o similar
- 10.- Arbolado propuesto: Vegetación existente
- 11.- Alcorque cuadrado 90x90cm, Acero perforado (geometría según detalle)
- 12.- Sustrato fértil donde sembrar césped o similar e=25cm
- 13.- Zapata corrida de hormigón armado 20x20 cm (4Ø12 mm + estribado cada 20 en U Ø6mm) con chapón de acero embutido, acabado en Oxirón blanco o similar.
- 14.- Chapa de acero galvanizado pintado con Oxirón blanco o similar previa imprimación Wash Primer o similar de e=5mm con garfilas de anclaje para fijación, (plegado de bancos y jardineras)
- 15.- Gravilla negra de 8 a 12 mm de espesor
- 16.- Lámina asfáltica de reparación, soldada a edificación existente mínimo 1 metro bajo la cola de acabado o hasta cimentación
- 17.- Rodapié - Perfil metálico angular 80x60mm
- 18.- Listones de cantos romos 110x22 mm de madera tropical aserrada y secada Lunawood o similar, fijados mecánicamente con tornillos abellanado y arandela de goma separadora de 4mm
- 19.- Chapa de acero galvanizado pintado con Oxirón blanco o similar previa imprimación Wash Primer o similar de e=6mm con garfilas de anclaje para fijación, (separación grava, delimitación de parterres y otros materiales)
- 20.- Malla geotextil estabilizadora Velestone Slabty o similar
- 21.- Gravilla color tierra de 8 a 12 mm de espesor
- 22.- Canal de drenaje Ulma S350F + Rejilla Ulma C250 o similares
- 23.- Junta de dilatación de poliestireno expandido e=2cm
- 24.- Dado de hormigón HM-20
- 25.- Drenaje vertical DANODREN H15 o similar
- 26.- Formación de pendiente con solera de hormigón
- 27.- Lámina de polietileno impermeabilizante DANODREN JARDIN o similar
- 28.- Relleno de suelo seleccionado y compactado al 95 proctor
- 29.- Perfil metálico angular 80x60 mm
- 30.- Perfil rectangular 60x40 mm (estructura de bancos)