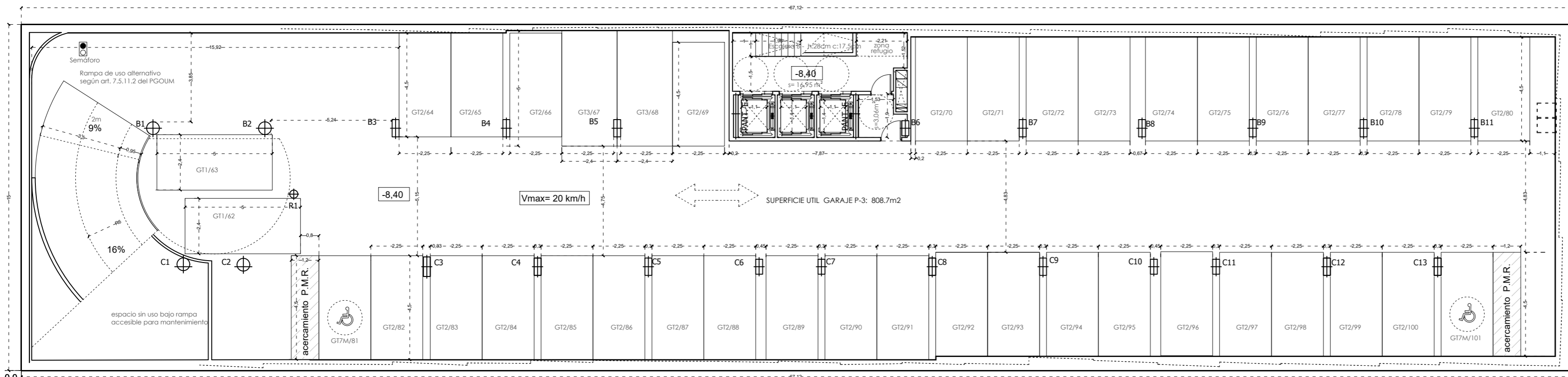


01

PLANTA SÓTANO -2 (COTA -5.60)

E:1/150



02

PLANTA SÓTANO -3 (COTA -8.40)

E:1/150

PROYECTO DE EJECUCIÓN FINAL  
 PARA 101 VIVIENDAS DE VPPA ARRENDAMIENTO  
 EN LA PARCELA 6.1 DE LA PROMOCIÓN  
 "NUESTRA SEÑORA DE LOS ÁNGELES 1" MADRID

CALLE PUERTO DE LA BONAIGUA 39, 41 Y 43 28018 MADRID

PROPIEDAD:

**emvs**  
 EMPRESA MUNICIPAL DE LA VIVIENDA Y SUELO

MADRID

ARQUITECTO:

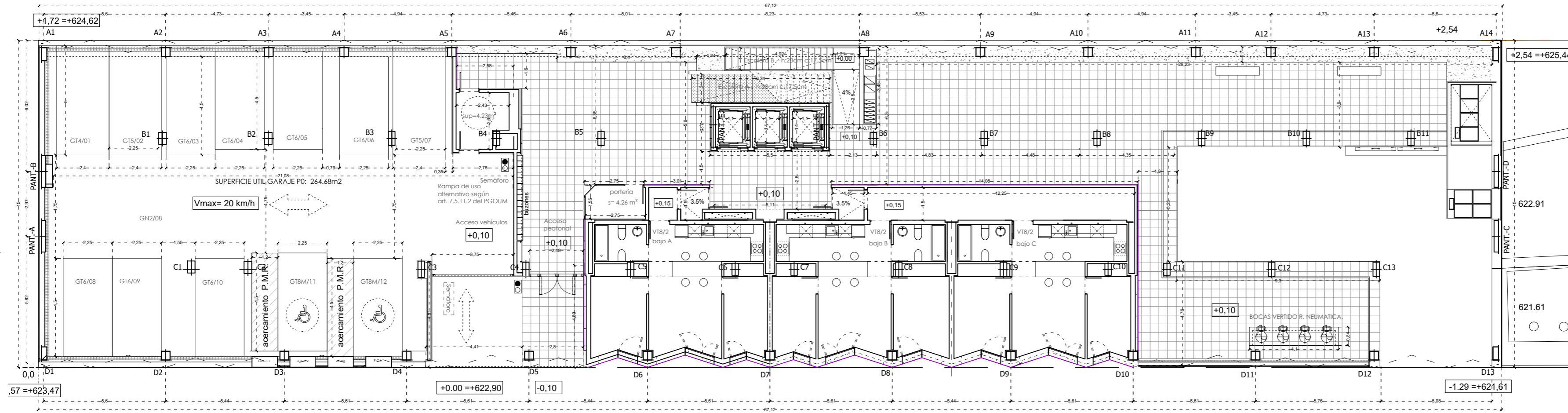
**ama**  
 www.camachomacia.com

D. Jorge Javier Camacho Díez  
 Colegiado nº15386 del COAM

COLABORADORES:

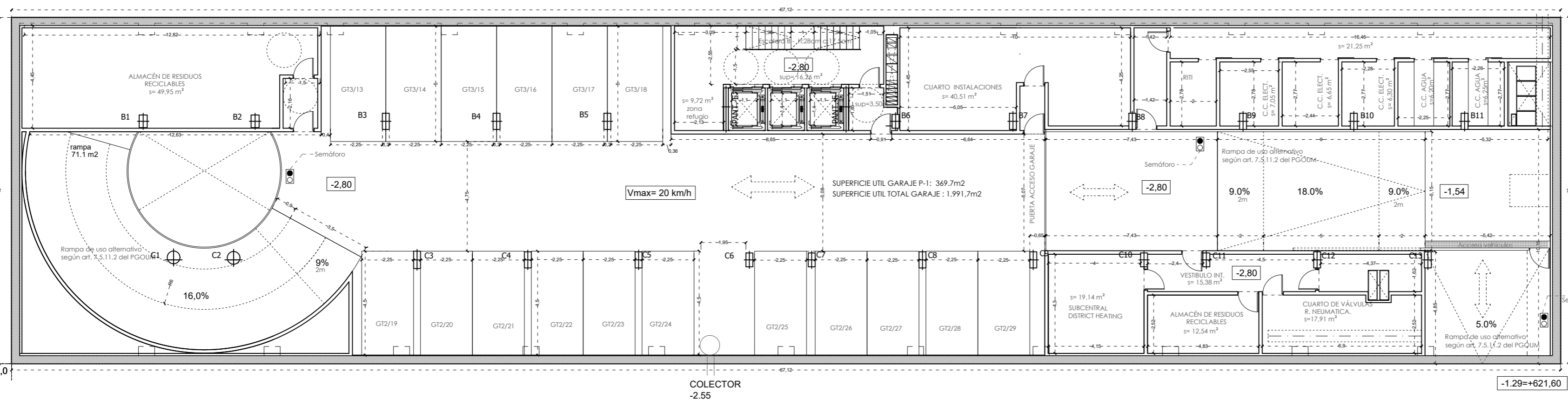
Mediciones y presupuesto:  
 Álvaro Rivera Artieda  
 Instalaciones:  
 JG ingenieros  
 Estructuras:  
 INES Ingenieros Consultores  
 J.I.Fernandez.  
 Ing. Caminos Col 14830

TÍTULO: **AQ-01**  
 PLANTA SÓTANO -3 (COTA -8.40) Escala: E:1/150  
 PLANTA SÓTANO -2 (COTA -5.60) Fecha: JUNIO 2020  
 Revisión: 01



01

PLANTA BAJA (COTA 0.10)  
E:1/150



02

PLANTA SÓTANO -1 (COTA -2.80)  
E:1/150

PROYECTO DE EJECUCIÓN FINAL  
PARA 101 VIVIENDAS DE VPPA ARRENDAMIENTO  
EN LA PARCELA 6.1 DE LA PROMOCIÓN  
"NUESTRA SEÑORA DE LOS ÁNGELES 1" MADRID

CALLE PUERTO DE LA BONAIGUA 39, 41 Y 43 28018 MADRID

PROPIEDAD:

**emvs**  
EMPRESA MUNICIPAL DE LA VIVIENDA Y SUELO

MADRID

ARQUITECTO:

**ama**  
www.camachomacia.com

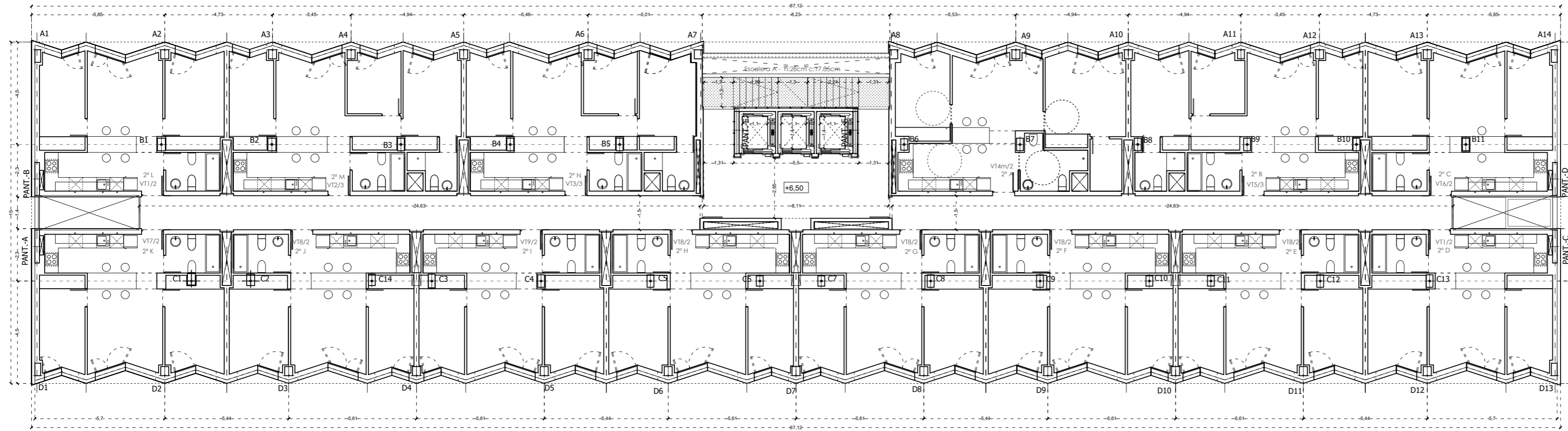
D. Jorge Javier Camacho Díez  
Colegiado nº15386 del COAM

COLABORADORES:

Mediciones y presupuesto:  
Álvaro Rivera Artieda  
Instalaciones:  
JG ingenieros  
Estructuras:  
INES Ingenieros Consultores  
J.I. Fernandez  
Ing. Caminos Col 14830

TÍTULO:  
PLANTA SÓTANO -1 (COTA -2.80)  
PLANTA BAJA (COTA 0.10)

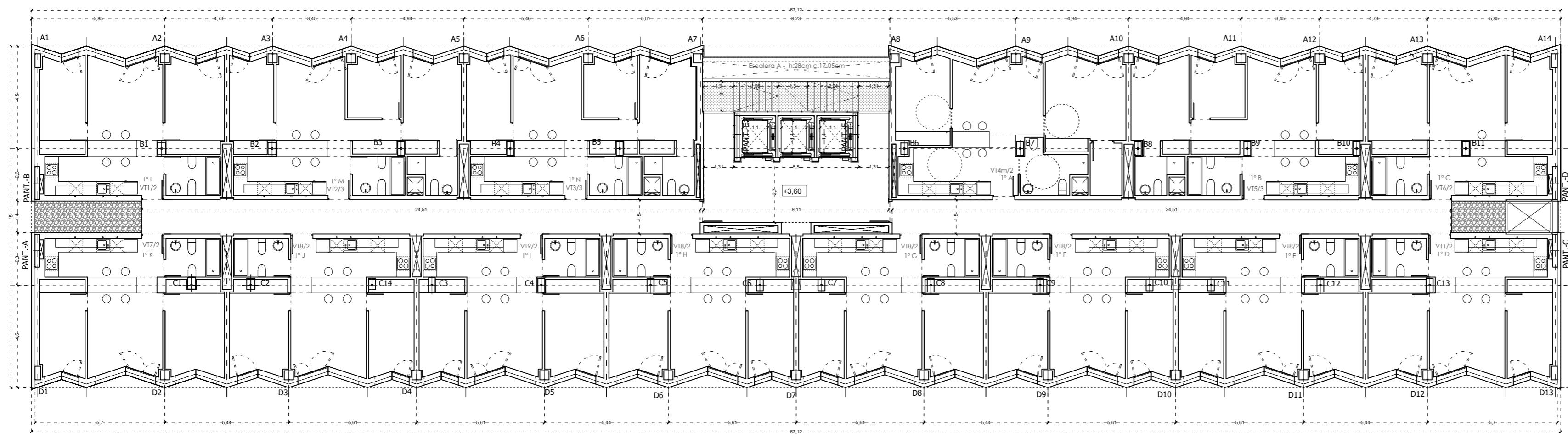
ESCALA:  
E:1/150  
FECHA:  
JUNIO 2020  
REVISIÓN:  
01



01

PLANTA SEGUNDA (COTA +6.50)

E:1/150



02

PLANTA PRIMERA (COTA +3.60)

E:1/150

PROYECTO DE EJECUCIÓN FINAL  
 PARA 101 VIVIENDAS DE VPPA ARRENDAMIENTO  
 EN LA PARCELA 6.1 DE LA PROMOCIÓN  
 "NUESTRA SEÑORA DE LOS ÁNGELES 1" MADRID

CALLE PUERTO DE LA BONAIGUA 39, 41 Y 43 28018 MADRID

PROPIEDAD:

**emvs**  
 EMPRESA MUNICIPAL DE LA VIVIENDA Y SUELO

MADRID

ARQUITECTO:

**ama**  
 www.camachomacia.com

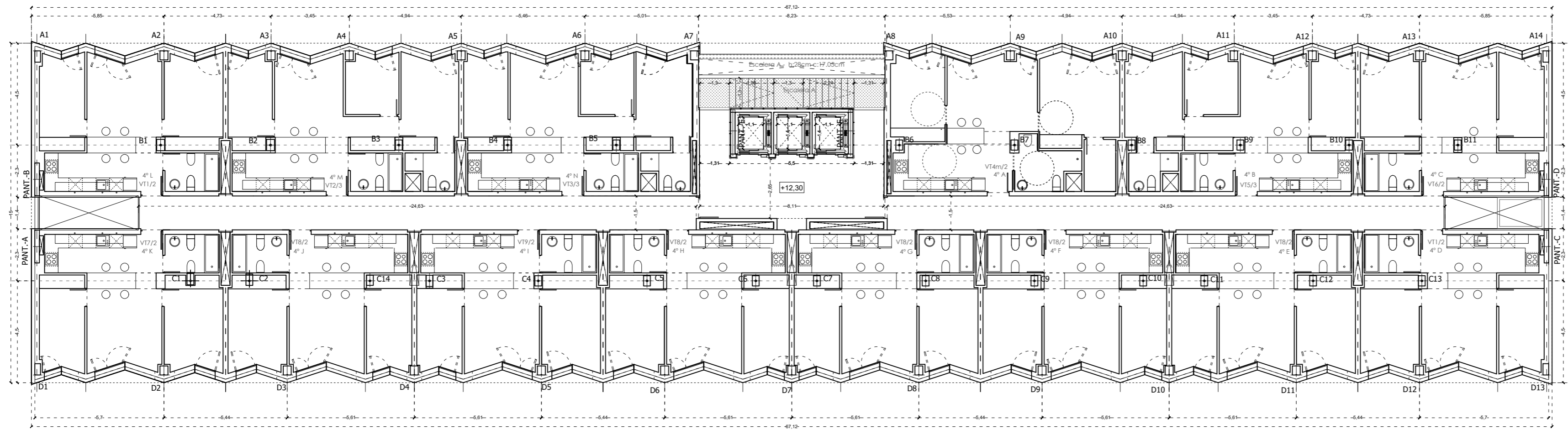
D. Jorge Javier Camacho Díez  
 Colegiado nº15386 del COAM

COLABORADORES:

Mediciones y presupuesto:  
 Álvaro Rivera Artieda  
 Instalaciones:  
 JG ingenieros  
 Estructuras:  
 INES Ingenieros Consultores  
 J.I.Fernandez.  
 Ing. Caminos Col 14830

TÍTULO:  
 PLANTA PRIMERA (COTA +3.60)  
 PLANTA SEGUNDA (COTA +6.50)

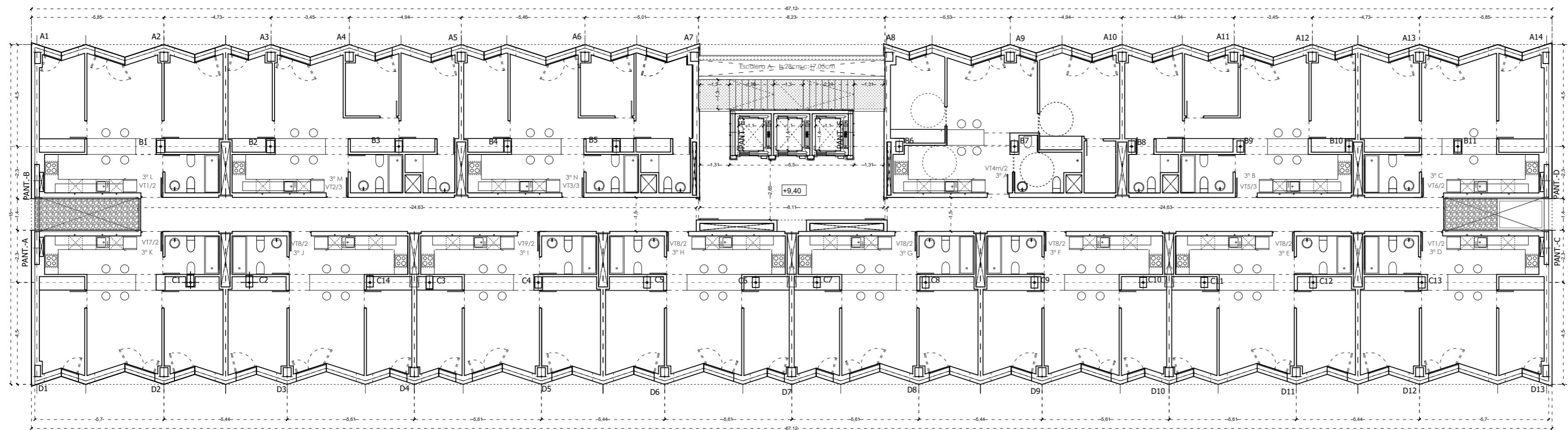
**AQ-03**  
 Escala: E:1/150  
 Fecha: JUNIO 2020  
 Revisión: 01



01

PLANTA CUARTA (COTA +12.30)

E:1/150



02

PLANTA TERCERA (COTA +9.40)

E:1/150

PROYECTO DE EJECUCIÓN FINAL  
 PARA 101 VIVIENDAS DE VPPA ARRENDAMIENTO  
 EN LA PARCELA 6.1 DE LA PROMOCIÓN  
 "NUESTRA SEÑORA DE LOS ÁNGELES 1" MADRID

CALLE PUERTO DE LA BONAIGUA 39, 41 Y 43 28018 MADRID

PROPIEDAD:

**emvs**  
 EMPRESA MUNICIPAL DE LA VIVIENDA Y SUELO

MADRID

ARQUITECTO:

**ama**  
 www.camachomacia.com

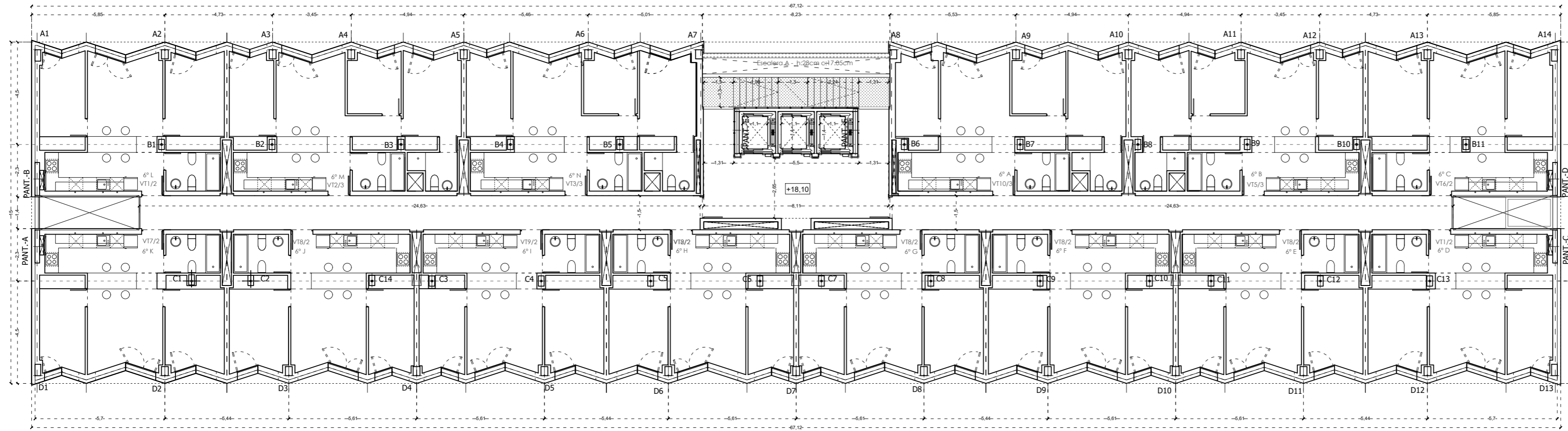
D. Jorge Javier Camacho Díez  
 Colegiado nº15386 del COAM

COLABORADORES:

Mediciones y presupuesto:  
 Álvaro Rivera Artieda  
 Instalaciones:  
 JG ingenieros  
 Estructuras:  
 INES Ingenieros Consultores  
 J.I. Fernandez  
 Ing. Caminos Col 14830

TÍTULO:  
 PLANTA TERCERA (COTA +9.40)  
 PLANTA CUARTA (COTA +12.30)

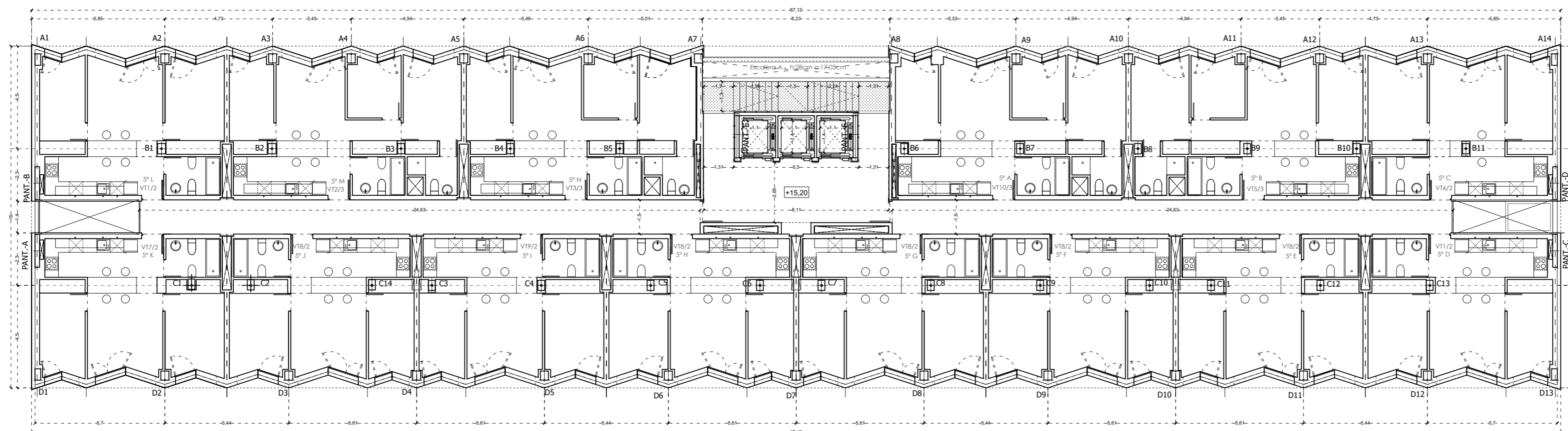
**AQ-04**  
 Escala: E:1/150  
 Fecha: JUNIO 2020  
 Revisión: 01



01

PLANTA SEXTA (COTA +18.10)

E:1/150



02

PLANTA QUINTA (COTA +15.20)

E:1/150

PROYECTO DE EJECUCIÓN FINAL  
 PARA 101 VIVIENDAS DE VPPA ARRENDAMIENTO  
 EN LA PARCELA 6.1 DE LA PROMOCIÓN  
 "NUESTRA SEÑORA DE LOS ÁNGELES 1" MADRID

CALLE PUERTO DE LA BONAIGUA 39, 41 Y 43 28018 MADRID

PROPIEDAD:

**emvs**  
 EMPRESA MUNICIPAL DE LA VIVIENDA Y SUELO

MADRID

ARQUITECTO:

**ama**  
 www.camachomacia.com

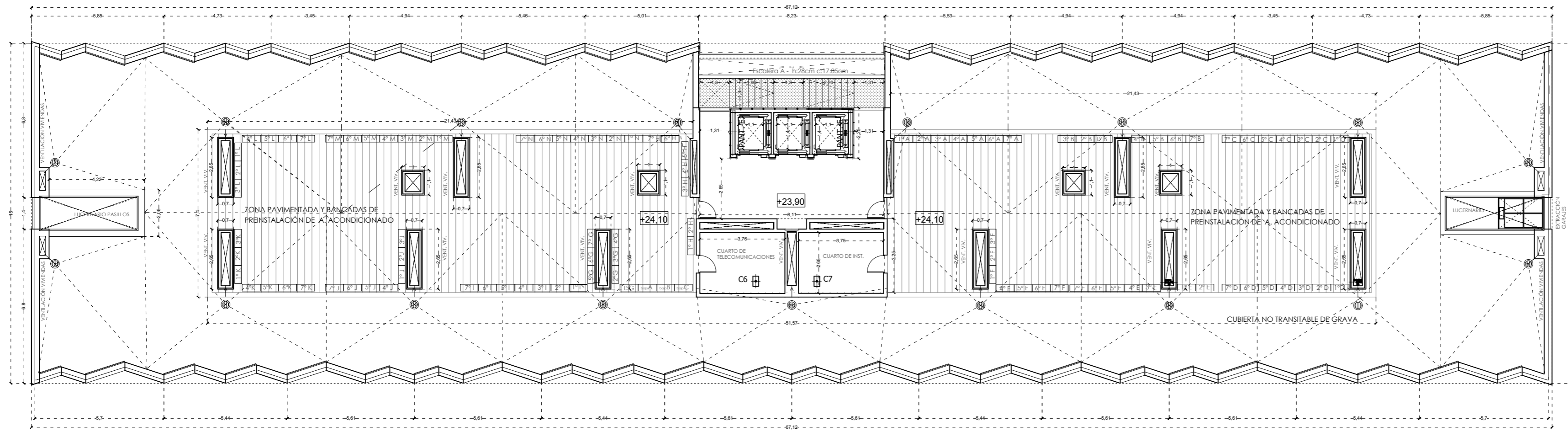
D. Jorge Javier Camacho Díez  
 Colegiado nº15386 del COAM

COLABORADORES:

Mediciones y presupuesto:  
 Álvaro Rivera Artieda  
 Instalaciones:  
 JG ingenieros  
 Estructuras:  
 INES Ingenieros Consultores  
 J.I. Fernandez  
 Ing. Caminos Col 14830

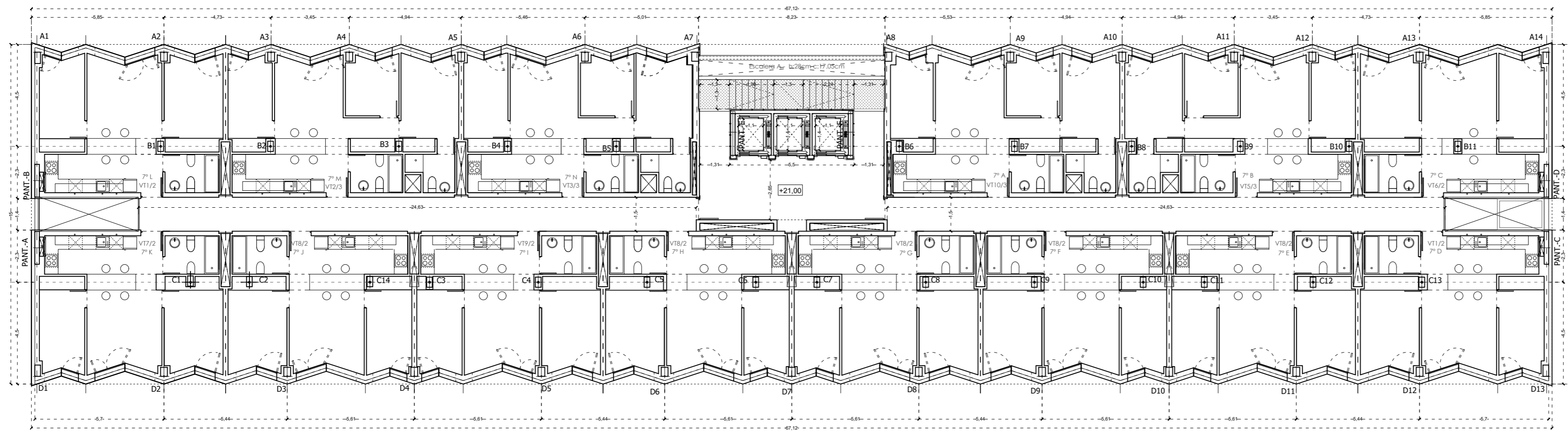
TÍTULO:  
 PLANTA QUINTA (COTA +15.20)  
 PLANTA SEXTA (COTA +18.10)

**AQ-05**  
 Escala: E:1/150  
 Fecha: JUNIO 2020  
 Revisión: 01



01

PLANTA CUBIERTAS (COTA +24.10)  
E:1/150



02

PLANTA SÉPTIMA (COTA +21.00)  
E:1/150

PROYECTO DE EJECUCIÓN FINAL  
PARA 101 VIVIENDAS DE VPPA ARRENDAMIENTO  
EN LA PARCELA 6.1 DE LA PROMOCIÓN  
"NUESTRA SEÑORA DE LOS ÁNGELES 1" MADRID

CALLE PUERTO DE LA BONAIGUA 39, 41 Y 43 28018 MADRID

PROPIEDAD:

**emvs**  
EMPRESA MUNICIPAL DE LA VIVIENDA Y SUELO

MADRID

ARQUITECTO:

**ama**  
www.camachomacia.com

D. Jorge Javier Camacho Díez  
Colegiado nº15386 del COAM

COLABORADORES:

Mediciones y presupuesto:  
Álvaro Rivera Artieda  
Instalaciones:  
JG ingenieros  
Estructuras:  
INES Ingenieros Consultores  
J.I. Fernández  
Ing. Caminos Col 14830

TÍTULO: **AQ-06**  
PLANTA SÉPTIMA (COTA +21.00) Escala: E:1/150  
PLANTA DE CUBIERTAS (COTA +24.10) Fecha: JUNIO 2020  
Revisión: 01