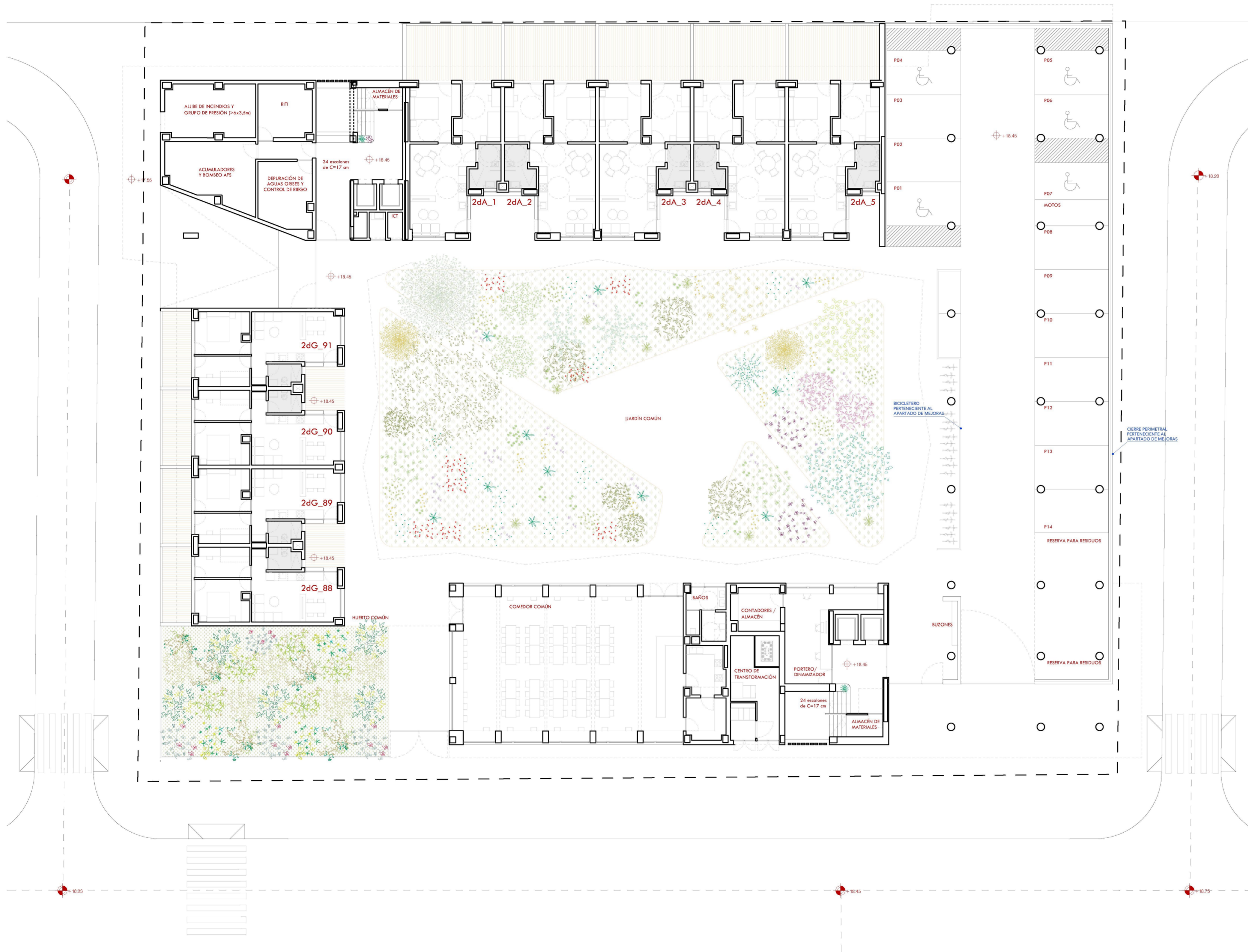


PLANTA BAJA

+0.00 m (+18.45 msnm)



9 ALOJAMIENTOS EN PB		S. ÚTIL (m²)		S. CONSTRUIDA (m²)		
TIPO	N.º	UNITARIA	TOTAL	UNITARIA	TOTAL	
2d A Alq. adaptados ~34 m² Art. 18.4 Plan VIVE	Interior	5	52.76	263.80	62.48	312.40
	Terraza cubierta	5	6.20	31.00	6.40	32.00
	Terraza aire libre	5	16.93	84.65	18.11	90.55
2d G Alq. ordinarios ~45 m² Art. 18.2 Plan VIVE	Interior	4	42.17	168.68	50.67	202.68
	Terraza cubierta	4	5.05	20.20	5.30	21.20
	Terraza aire libre	4	5.33	21.32	5.86	23.44
OTRAS SUPERFICIES GENERALES					9.76	
SUPERFICIE TOTAL CONSTRUIDA					692.03	
EDIFICABILIDAD ALOJAMIENTOS PB*					524.84	
SUPERFICIE TOTAL PRIVATIVA CALIFICABLE**					432.48	

*Art. 7.3.18 Normas Urbanísticas PGOU 2006. No se computa la superficie de superficies de uso público, plantas bajas porticadas, patios interiores de parcela ni cubiertas. La superficie edificada de espacios exteriores privados no comarados por cuatro lados, tales como terrazas, computa al 50%.

	SUPERFICIE (m²)	
	ÚTIL	CONS.
Sup. comedor común	173.65	191.81
Sup. baños	8.97	11.81
Sup. dinamizador/portero	27.59	32.55
SUP. CALIFICABLE DE SERVICIOS COMUNES**	210.21	236.17

Sup. cuartos de instalaciones	92.45	114.04
Sup. centro de transformación	23.32	27.04
Sup. ascensor núcleo noroeste		8.14
Sup. ascensor núcleo sureste		8.81
Sup. almacenes y mantenimiento	9.50	14.26
Sup. buzones	5.06	6.84
Sup. pilares exentos		6.99
SUP. TOTAL LOCALES COMUNES	130.33	186.12

**Art. 18 Decreto 91/2020, de 30 de junio, BOJA (Plan VIVE). Los alcances (disposición de superficies destinadas a estancias y servicios comunes de al menos un 15% de la parte privativa).

Sup. huertos urbanos	138.57	m²
Sup. zonas verdes cubiertas	2.43	m²
Sup. zonas verdes descubiertas	635.24	m²
SUP. TOTAL ZONAS VERDES	776.24	m²

Sup. estacionamiento de automóviles cubierto	470.39	m²
Sup. estacionamiento de automóviles descubiertos	9.28	m²
Sup. estacionamiento de motocicletas	9.32	m²
Sup. estacionamiento de bicicletas	20.23	m²
Sup. espacio de reserva para residuos	52.91	m²
Sup. núcleos verticales abiertos*	70.45	m²
Sup. espacios comunes cubiertos	477.54	m²
Sup. espacios comunes descubiertos	372.83	m²
SUP. TOTAL ESPACIOS ABIERTOS	1482.95	m²
SUP. A EFECTOS DE EDIFICABILIDAD*	70.45	m²

SUP. CONSTRUIDA TOTAL PB	2224.44	m²
EDIFICABILIDAD* PB	1017.58	m²

*Art. 7.3.18 Normas Urbanísticas PGOU 2006. No se computa la superficie de superficies de uso público, plantas bajas porticadas, patios interiores de parcela ni cubiertas. La superficie edificada de espacios exteriores privados no comarados por cuatro lados, tales como terrazas, computa al 50%.

CUADRO RESUMEN

TOTAL DE ALOJAMIENTOS	92
SUPERFICIE ÚTIL PRIVATIVA CALIFICABLE	4293.33 m²
SUPERFICIE ÚTIL COMÚN CALIFICABLE	644.70 m²
RATIO SUP. COMÚN/PRIVATIVA (mín. 15%)	15.016%
SUPERFICIE DE PARCELA	3376.00 m²
SUPERFICIE ÚTIL TOTAL	8930.24 m²
SUPERFICIE CONSTRUIDA TOTAL	9668.45 m²
EDIFICABILIDAD (máx. 8102,4 m²)	6859.02 m²
OCUPACIÓN	67%

LÍMITE DE PARCELA