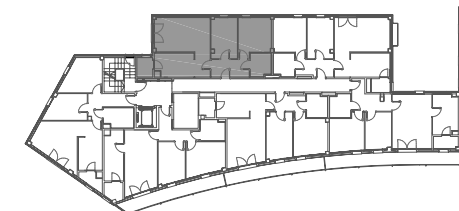


Escolapi Càncer



SITUACIÓ A L'EDIFICI

**ESCALA 1,
PLANTA 1,2,3 PORTA 6ª**

Habitatge tipus	E
Nº habitatges iguals	3
Nombre de habitacions	2

SUPERFÍCIE ÚTIL INTERIOR

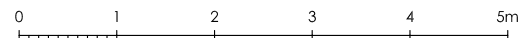
	Peça	Superfícies
K	Cuina	
S	Estar-menjador-cuina	26,65
H1	Dormitori 1	10,00
H2	Dormitori 2	8,75
H3	Dormitori 3	
H4	Dormitori 4	
C1	Bany principal	4,00
C2	Bany petit	
V	Rebedor	5,55
P	Passadís-distribuidor	
T	Traster interior	
TOTAL ÚTIL INTERIOR		54,95

SUPERFÍCIE ÚTIL EXTERIOR		
PT	Pati	
TR	Terrasses	
RT	Rentador exterior	2,70
TOTAL		2,70

Els espais exteriors es comptabilitzen al 50%	1,35
Màxim computable superfície 10%: relació int-ext	1,35

SUPERFÍCIE TOTAL ÚTIL COMPUTABLE	56,30
---	--------------

NOTA: LA DOCUMENTACIÓ CONTINGUDA EN AQUEST PLÀNOL POT SOTMETRE'S A PETITES MODIFICACIONS A CAUSA DE REAJUSTAMENTS DE L'OBRA.



**RE
GE
SA** HABITATGES DE PROTECCIÓ OFICIAL,
LOCALS COMERCIALS I APARCAMENTS
AV. ESCOLAPI CÀNCER n°4-6. TORRE BARÓ. BARCELONA