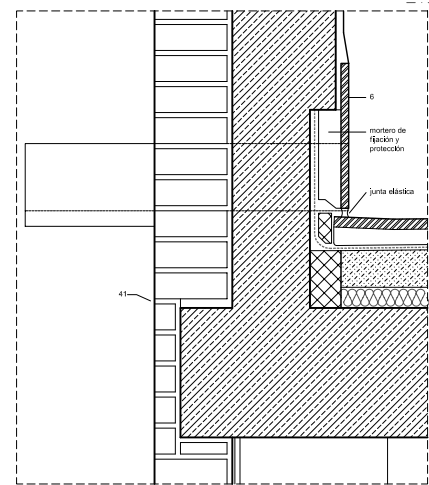


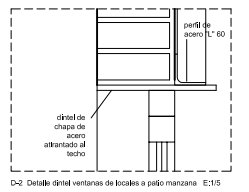
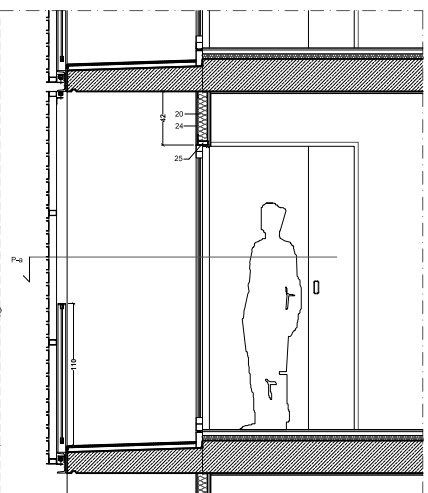
Pc Planta detalle cerramiento ventanas tipo P. E:1/20

Legenda de masillas

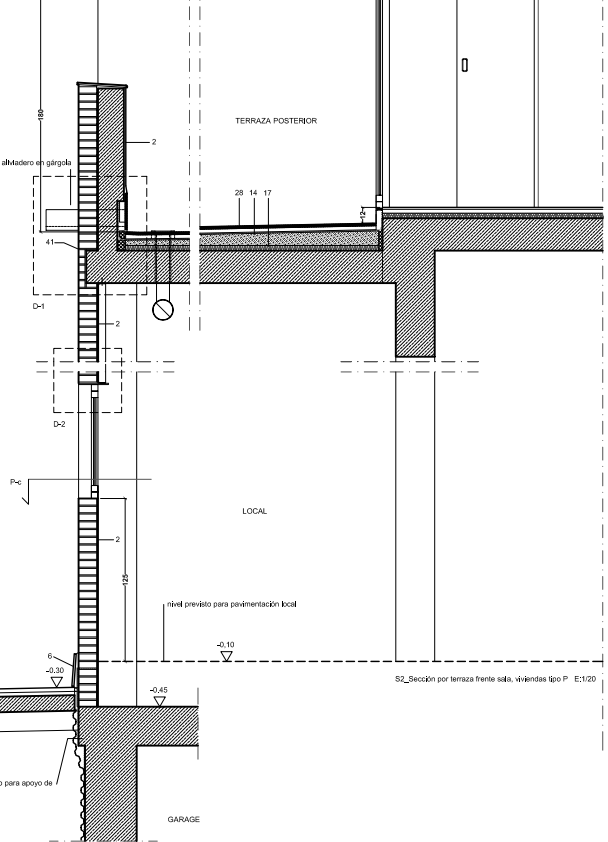
- 1_1 Solista de obra de cerámica maciza
- 2_1 Revoco impermeabilizante de cemento
- 3_1 Panel acústico de lana mineral con solución mecánica
- 4_1 Revoque de placas de carbón-activo
- 5_1 Ancho de empuje
- 6_1 Junta acústica
- 7_1 Ancho impermeabilizante adherido
- 8_1 Perfil 100 galvanizado fijado mecánicamente a borneros
- 9_1 Tratamiento específico del borde de la losa para evitar adherencia mortero
- 10_1 Enraseado
- 11_1 Panel rígido de lana mineral termoacústico
- 12_1 Mortero autonivelante armado con malla metálica
- 13_1 Panel frontal de madera natural
- 14_1 Ancho de juntas de pendientes
- 15_1 Sistema de impermeabilización a base de cobalto bitúmico
- 16_1 Sistema USB-65 Pfl Protec/LAB-65 (Vivipack), la primera solución
- 17_1 Aluminio perfilado de placas de polidistireno extruido, ectom (según especificaciones)
- 18_1 Perfil aluminio
- 19_1 Sistema de drenaje
- 20_1 Cerramiento KNAUF WISE AIO Outdoor 115 (o equivalente)
- 21_1 Chapa ondulada de aluminio lacado sobre rasantes de chapa de acero galvanizado
- 22_1 Malla con sistema de protección solar con resina metálica y chapa ondulada microperforada de aluminio lacado
- 23_1 Perfilado con resina de madera para alisar
- 24_1 Revoco proteico pintado
- 25_1 Tabla de construcción a base de cerámica tubular de acero galvanizado (tubos cubos al techo)
- 26_1 Mortero de anclaje de chapa de acero galvanizado, ectom
- 27_1 Panel de fibrocemento armado de bloques de mortero de 10 cm con mortero impermeabilizante de mortero grisado
- 28_1 Balasto de gres antiabrazante (suela termiza)
- 29_1 Punto de desagüe
- 30_1 Linóleo macizo embaldosado negro
- 31_1 Junta de dilatación de drenaje y protección
- 32_1 Simulador acústico
- 33_1 Junta térmica
- 34_1 Pavimento de sarcel de ladrillo macizo
- 35_1 Perfil de chapa de acero, ectom
- 36_1 Losa suelta de hormigón armado (20,20,6) de bovedilla (tipo) no recuperables
- 37_1 Anclaje de balasto de gres
- 38_1 Losa de acero galvanizado como sombrero
- 39_1 Zócalo de aglomerado chapado con madera natural
- 40_1 Chapa de acero galvanizado (galvalum) según perfil losa volada tipo mecánica
- 41_1 Junta elástica de caucho
- 42_1 Perfil L 50 galvanizado
- 43_1 Pavimento acceso garage, losa de hormigón armado (rect20cm) ranurada sobre impermeabilización proteggi, sobre hormigón de pendientes



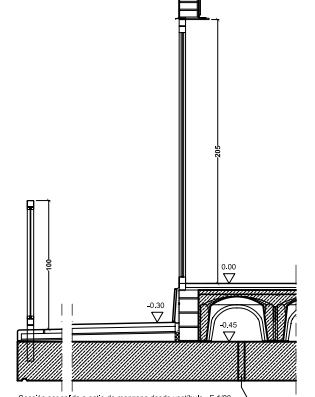
D-1 Detalle entraseo perfilado cubierta locales patio manzana E:1/5



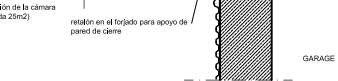
D-2 Detalle dintel ventanas de locales a patio manzana E:1/5



S2 Sección por terraza frente sala, ventanas tipo P. E:1/20



Sección por salida a patio de manzana desde vestíbulo E:1/20



oficio de ventilación de la cámara Ø 5cm (uno cada 25m2)