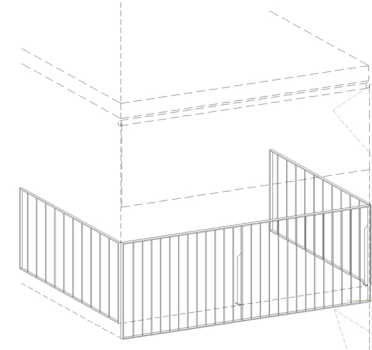
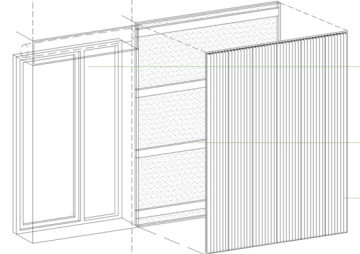
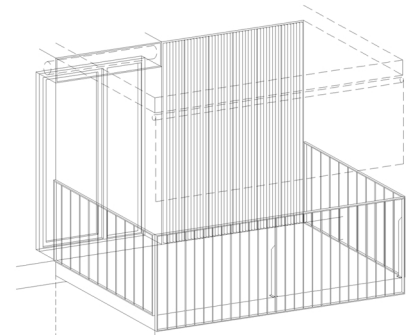




SECCION TRANSVERSAL - 'SI' - E.1/100



MATERIA / COMPORTAMIENTO TERMICO.

- VENTANA Y CALA DE PERSIANA TIPO MONODIGITA CON ROTURA DE PUENTE TERMICO Y ENGAMBELLE DEL CONJUNTO EN TALLER.
- RASTILLOS DE ALUMINIO PARA LA FIJACION DEL REVESTIMIENTO, FORMACION DE CÁMARA VENTILADA.
- REVESTIMIENTO DE BANDAS DE ALUMINIO EXTRUSIONADO - RECICLABLE - INCONDUCTOR TÉRMICO - CÁMARA VENTILADA - PERMITIENDO EL CONTROL PASIVO DE COMPORTAMIENTO TERMICO DEL EDIFICIO - MEJOR ELECCION DE LOS DETALLES.

PROTECCION SOLAR / PANTALLA ACUSTICA

- BARRANDA DE ACERO GALVANIZADO EN CALIENTE (UN SUDO SUDO CONTADA Y ENGAMBELLE TOTALMENTE EN TALLER). FIJACION DIRECTA EN OBRA SOBRE FORJADO DE HORMIGÓN.
- LOSA DE HORMIGÓN VIEJO
- TOLDOS TEXTIL COMO ELEMENTO DE CONTROL DE LA SOBREPOTENCIA SOLAR DE LA FACHADA FONTERTE.