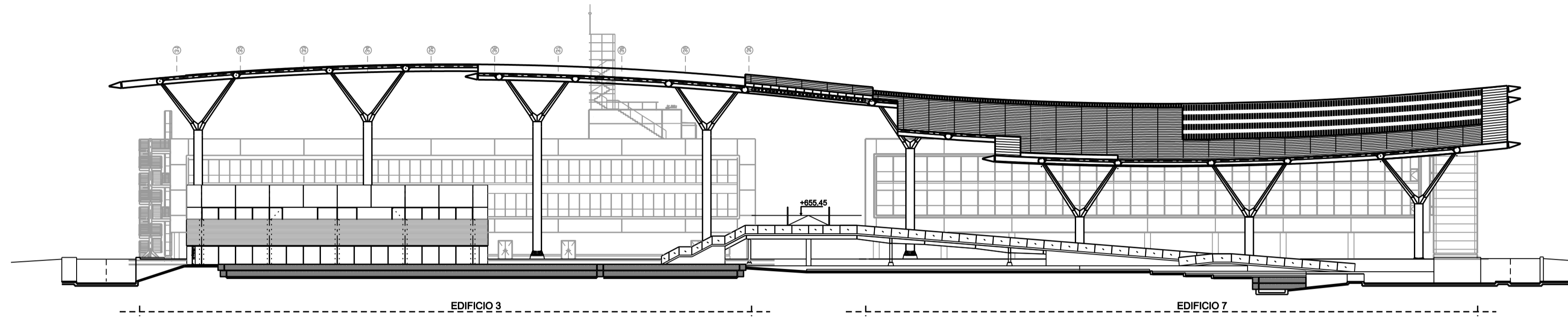
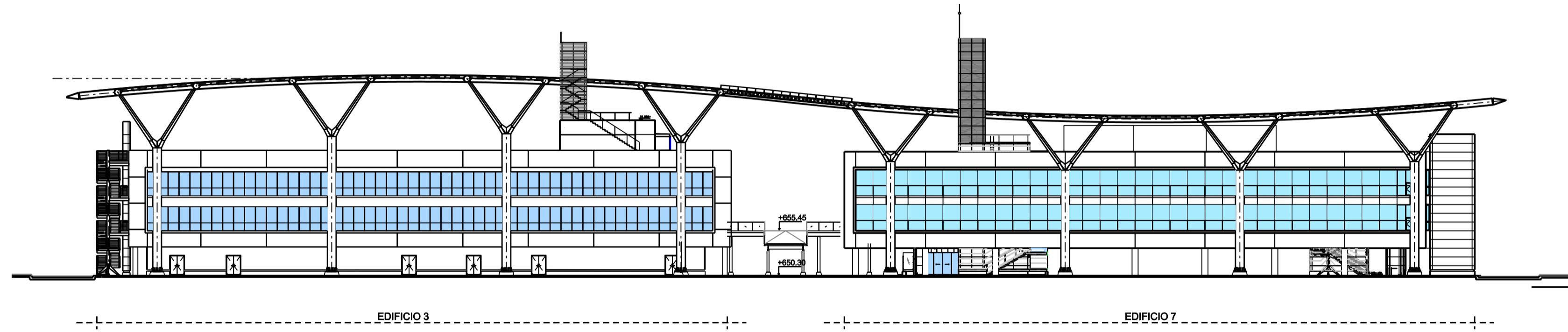


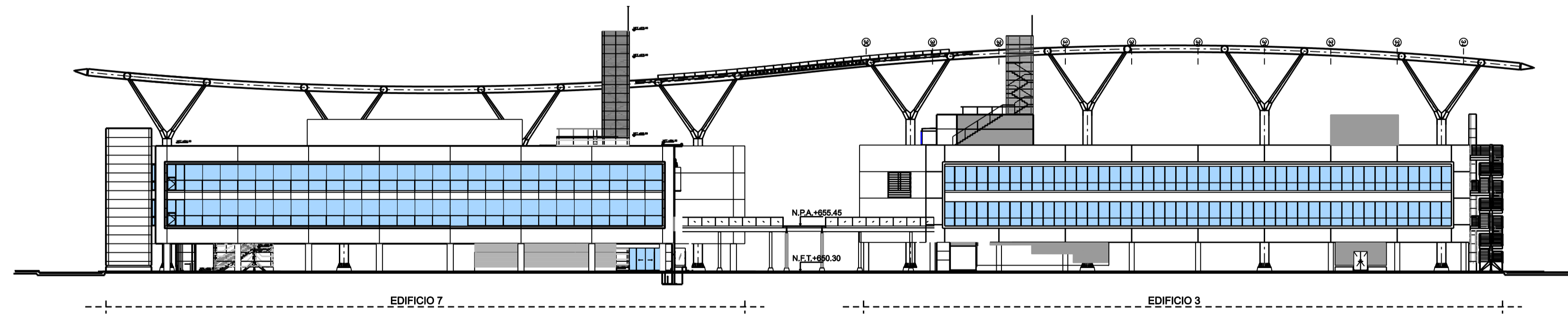
1-1.



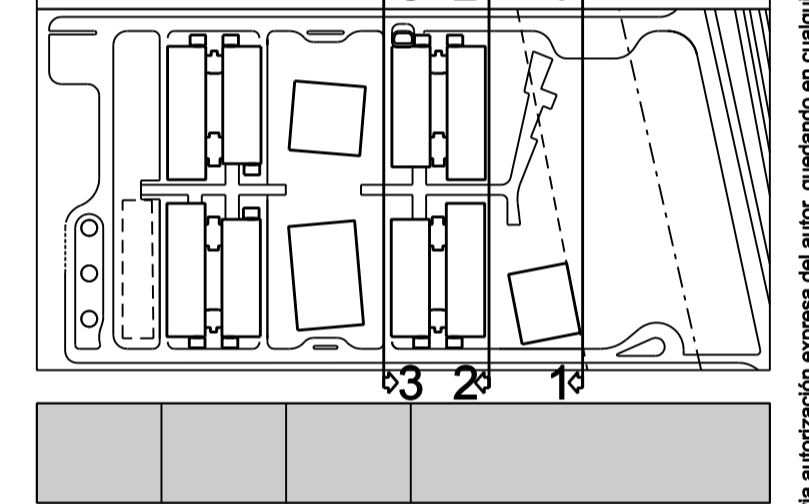
2-2.



3-3.



NOTA: LA DESCRIPCION DE ELEMENTOS ACABADOS EN PLANOS ES GENERICA VER CARACTERISTICAS EN ESPECIFICACION Y MEDIDAS.



Rev. 11/04/08
Rev. 16/04/08
Rev. 14/05/08
Rev. 28/08/08
Rev. 30/09/08
Rev. 31/10/08 - REV. A
Rev. 12/12/08 - ENTREGA VISADO
Rev. 15/01/09 - COPIA CERO
Rev. 18/05/09 - EJECUTIVO FASE 2
Rev. 01/09/11 - LICITACION FASE 1 - ENTREGA ESTRUCTURAS Y FACHADA
REV. 10/03/2014 COPIA O

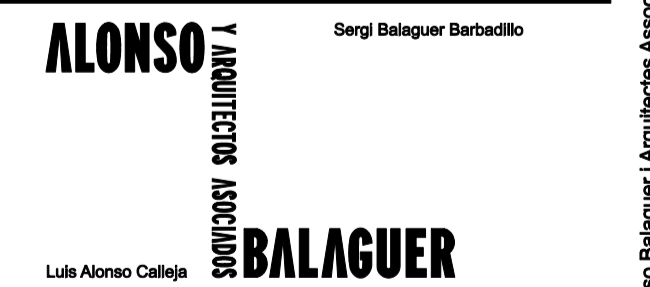
PROPIEDAD:



PROYECTO:

CAMPUS FORMACIÓN

DIRECCION: A-1 Km. 33,5
 POBLACION: San Agustín del Guadalix
 PROVINCIA: Madrid



Ppe. de Vergara 118 28029 Madrid (+34) 91 523 80 82 (+34) 91 523 71 82
 www.alonsoybalaguer.com

INGENIERIA COLABORADORA EN PROYECTO:



ALCALA 54 - 28014 MADRID
 Tel: 91-823 82 76 Fax: 91-521 85 75
 www.arup.com

CONTENIDO:	
ALZADOS TRANSVERSALES	
ESCALA: 1/400 A1	FASE: EJECUTIVO
FECHA: 15 ENERO 2009	Nº PROYECTO: 07888
ARCHIVO:	Nº PLANO: A.032A
DIBUJADO: lap, lrn, Csc, Jp, Sz, Ap	
REVISIÓN:	

El presente documento es copia de su original, del cual es autor: Alonso Balaguer / Arquitectos Asociados S.L. Su utilización total y parcial, así como cualquier reproducción o adaptación a terceros, requiere de la previa autorización expresa del autor, quedando en cualquier caso prohibida cualquier modificación unilateral del mismo.