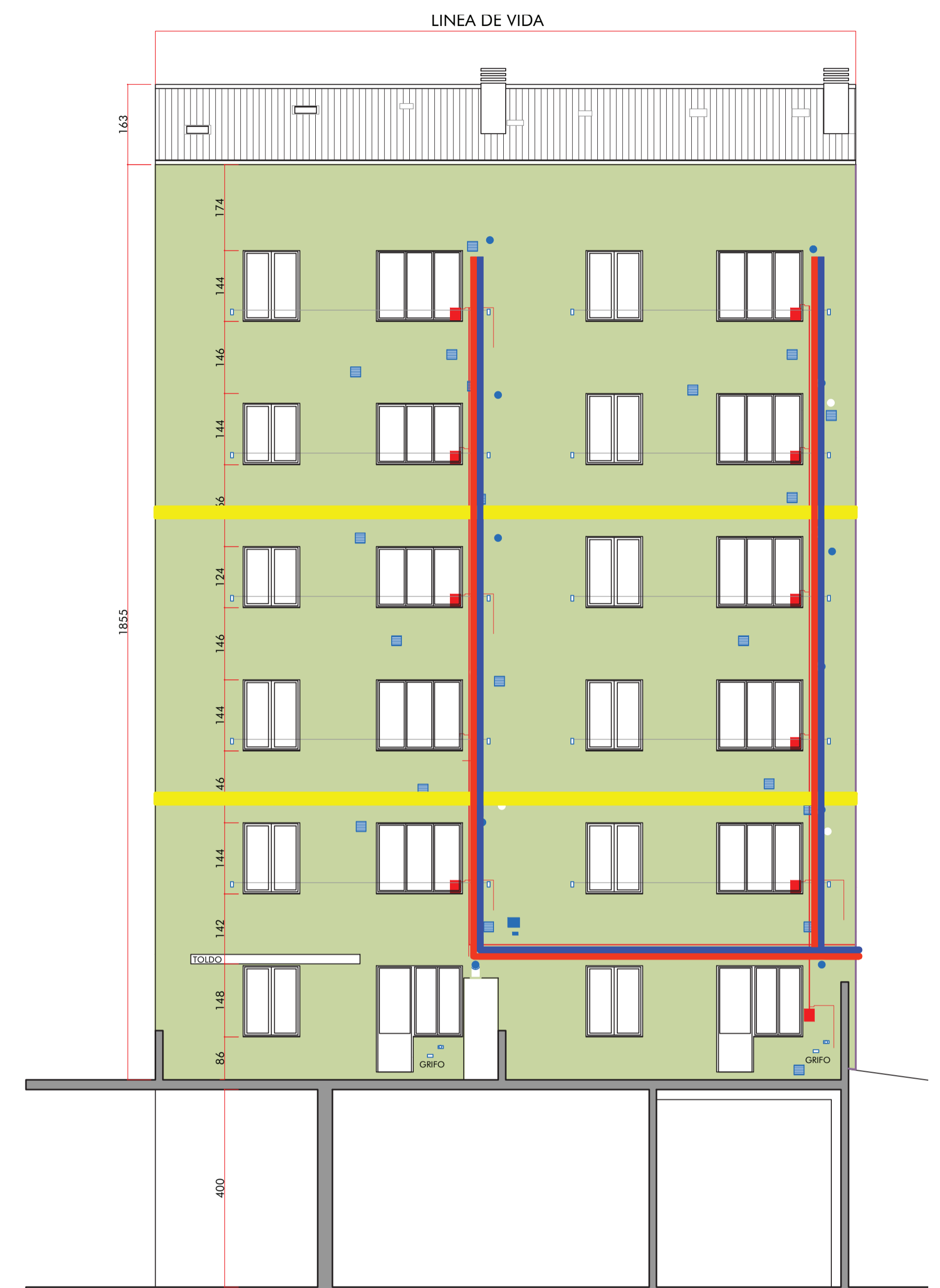
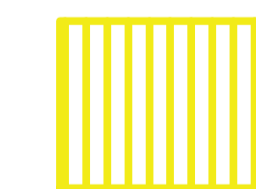
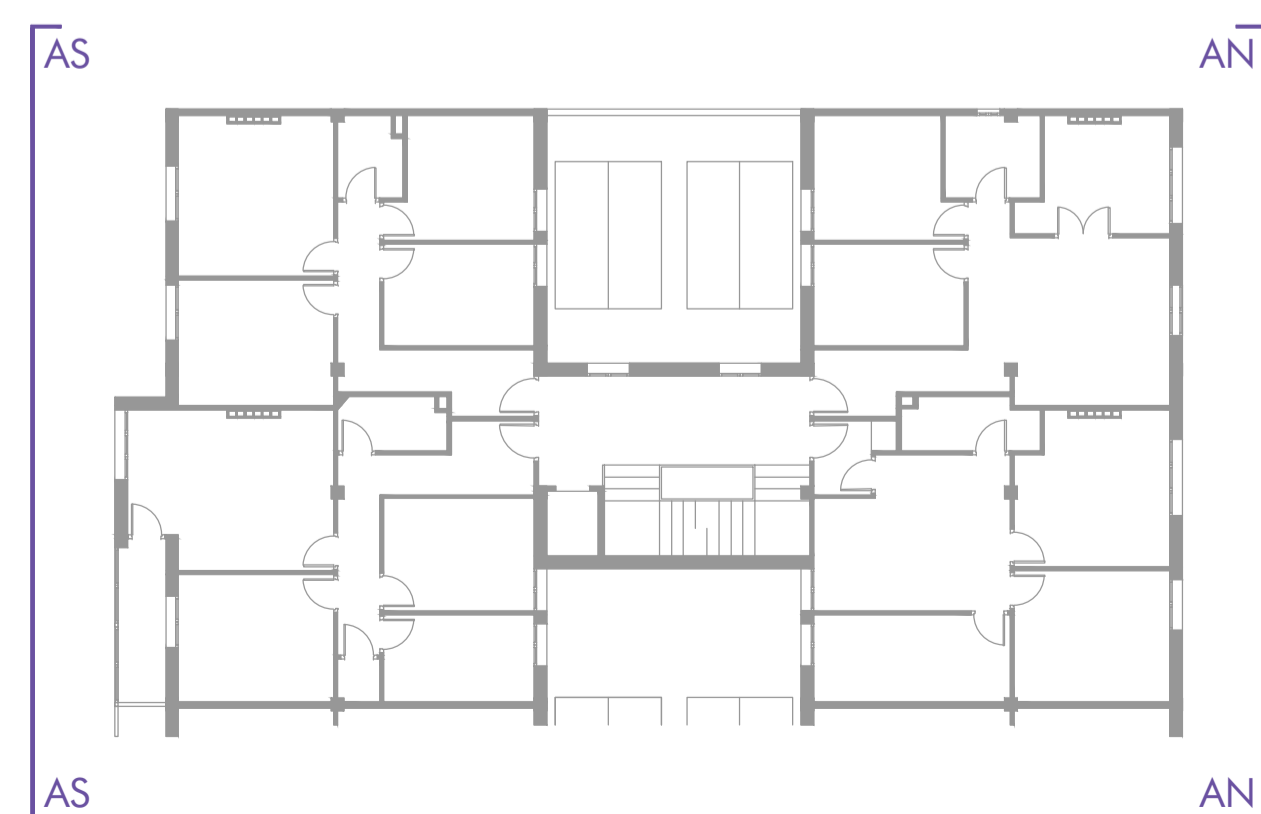


FACHADA CORONACIÓN 13

PORTAL 15



FACHADA POSTERIOR NORTE



BANDA PERIMETRAL CORTAFUEGOS  
MINERAL THERM

proyecto  
proyecto de ejecución rev\_01  
reforma de envolvente térmica del edificio

situación  
coronación 13  
vitoria-gasteiz

arquitectos  
alfredo cervero sánchez  
ernesto salvatierra  
irache lópez alducin

promotor  
comunidad de propietarios coronación 13

fecha diciembre 2019

plano escala 1/150

fachadas principal y trasera  
estado reformado

A.11