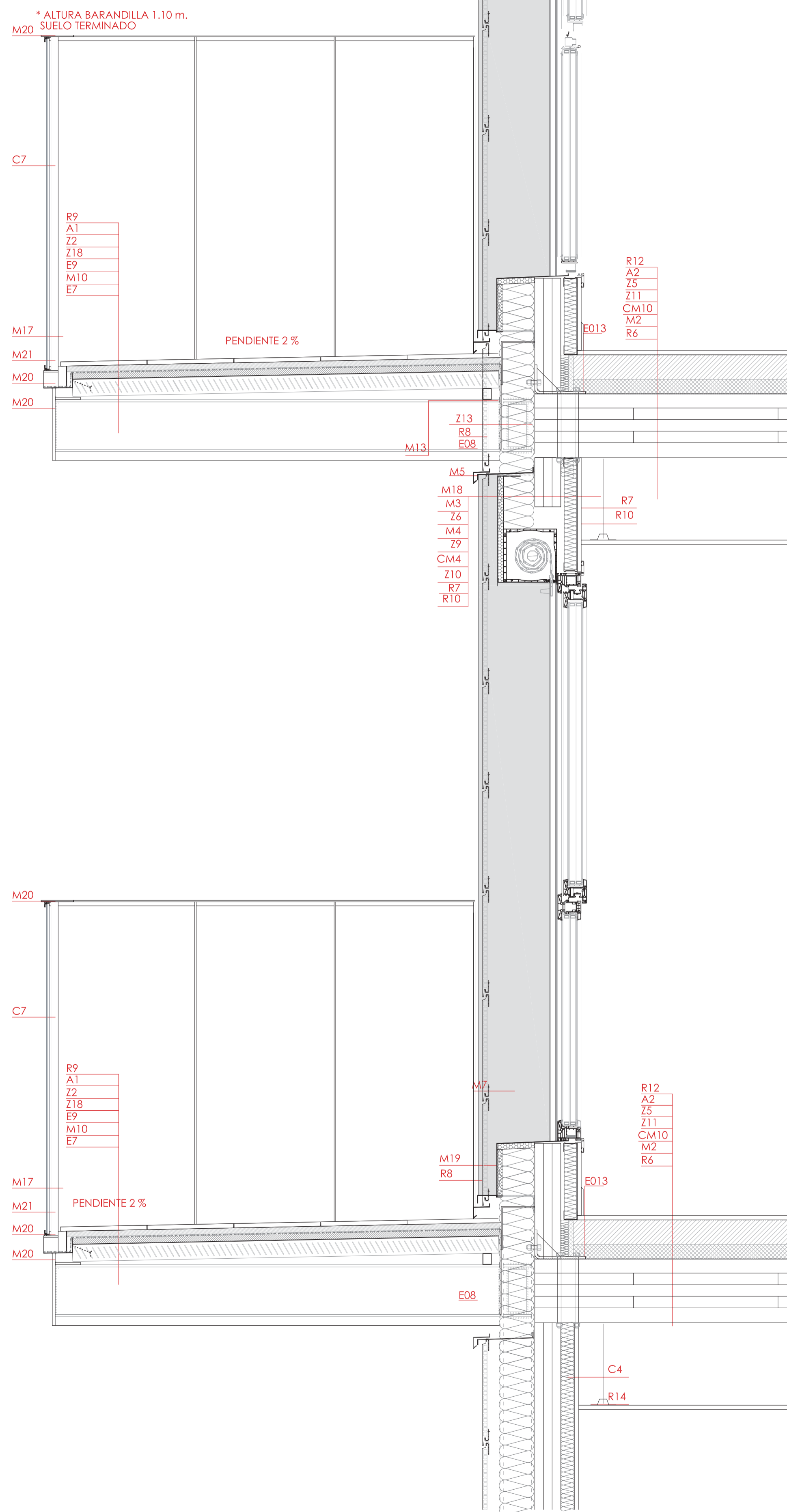


S01
SECCIÓN POR BALCÓN VENTANA



- A ALBAÑILERÍA:
- A1 MORTERO COLA
 - A2 SOLERA DE MORTERO CON ARENA DE SIJCE e=9 cm.
 - A3 RASEO DE MORTERO HIDROFUGO e= 1.5cm
 - A4 1/2 PIE LADRILLO FERROADO
 - A5 FORMACIÓN DE PENDIENTE DE HORMIGON
 - A6 FORMACIÓN DE 1/2 CAÑA
 - A7 SOLERA DE HA PULIDO ACABADA CON POLVO AL CUARZO
 - A8 ENCORRADO PERDICO DE CAVITE O SIMILAR PARA SOLERA VENTILADA
 - A9 ENFOCADO DE MORTERO HIDROFUGO e=1.5 cm.
 - A10 FALSO TECHO CONFORMADO POR LAMAS METALICAS CLPADAS
 - A11 TABLERO DE YBOK e= 4 cm.
 - A12 BLOQUE DE HORMIGON 9x19x39 cm.
- C CARPINTERÍA
- C1 PERSIANA ALUMINIO CON ALMA DE POLIURETANO
 - C2 CARPINTERIA DE PVC u= 1.3 w/m2k
 - C3 CARPINTERIA DE PVC PORTALES
 - C4 CAJON DE PERSIANA MONOBLOCK DIMENSIONES ANCHO MAXIMO 18 cm.
 - C5 MECANISMO DE RECOGIDA CON CARDAN INCORPORADO u= 1 w/m2k
 - C6 VIDRIO CON CAMARA ARGON 41/12/41/15/6 u= 0.6 w/m2k
 - C7 VIDRIO BARANDILLA 6+6
- E ESTRUCTURA
- E1 ZAPATA CORRIDA (SEGUN PLANOS DE ESTRUCTURA)
 - E2 VIGAS DE HA (SEGUN PLANOS DE ESTRUCTURA)
 - E3 PILAR DE HA (SEGUN PLANOS DE ESTRUCTURA)
 - E4 MURO DE HA (SEGUN PLANOS DE ESTRUCTURA)
 - E5 LOSA DE HA H=20 (SEGUN PLANOS DE ESTRUCTURA)
 - E6 CHAPA GIBECADA FORJADO COLABORANTE e= 0.6 mm. (SEGUN PLANOS DE ESTRUCTURA)
 - E7 PLATABANDA DE ACERO ESTRUCTURA BALCONES (SEGUN PLANOS DE ESTRUCTURA)
 - E8 ANCLAJE CONFORMADO POR FLETRAS DE ACERO Y TORNILLERIA PARA LOS BALCONES PREFABRICADOS (SEGUN PLANOS DE ESTRUCTURA)
 - E9 FORJADO FORMADO PRO CHAPA COLABORANTE e= 6 mm. Y CAPA DE COMPRESION 5 cm. PARA BALCONES (SEGUN PLANOS DE ESTRUCTURA)
 - E10 PERIL FORMACION DE BALCON: 60/100 COMPRESION 5 cm. PARA BALCONES (SEGUN PLANOS DE ESTRUCTURA)
 - E11 FORJADO DE PRELOSA H=35+5 (SEGUN PLANOS DE ESTRUCTURA)
 - E12 MICROPIERTAS (SEGUN PLANOS DE ESTRUCTURA)
 - E13 ANCLAJE DE SUBESTRUCTURA BALCONES CON FORJADO DE MADERA EN ACERO CON TORNILLERIA (SEGUN PLANOS DE ESTRUCTURA)
- CM CONSTRUCCION EN MADERA
- CM1 CONTRASTREL DE PINO e= 30 x50 cm.
 - CM2 RASTREL DE MADERA DE PINO e=30x60 cm.
 - CM3 JUNTA ACUSTICA DE APOYO PARA PANELES CLT
 - CM4 TABLERO MADERA DE PINO ENCOLADO TIPO CLT 85 O SIMILAR
 - CM5 TABLERO MADERA DE PINO ENCOLADO TIPO CLT 280 O SIMILAR
 - CM6 TACO DE MADERA DE PINO
 - CM7 UNION ATORNILLADA CON TORNILLOS AUTOTALADRADORES TIPO M8 O SIMILARA CON CABEZA PLANA
 - CM8 ENTRAMADO DE MADERA PARA FALSO TECHO
 - CM9 TABLERO MADERA PARA EXTERIOR e= 3cm.
 - CM10 TABLERO MADERA DE PINO ENCOLADO TIPO CLT 215 O SIMILAR
 - CM11 UNION ATORNILLADA CON TORNILLOS AUTOTALADRADORES TIPO M8 O SIMILARA CON CABEZA PLANA Y LAMINAS ENTRE TABLERO CLT Y FORJADO DE HORMIGON (SEGUN PLANOS EST.)
- M METALISTERIA
- M1 CANALON DE ZINC DESARROLLO 30 cm.
 - M2 SUBESTRUCTURA PARA FALSO TECHO
 - M3 RASTREL HORIZONTAL ALUMINIO PARA FACHADA
 - M4 VENTILADA CERAMICA CON GRAPAS DE ACERO INOX.
 - M5 MONTANTE VERTICAL DE ALUMINIO PARA FACHADA VENTILADA CON HERRAJES Y TORNILLERIA DE ACERO INOX.
 - M6 PERIL EN 7" DE ALUMINIO e=4 mm. PLEGADO DESARROLLO 23 cm.
 - M7 MOCHETA DE ALUMINIO CLIPADA CON LA GUIA DE PERSIANA
 - M8 CHAPA PLEGADA CORRIDA DE ALUMINIO ANODIZADO e=2mm
 - M9 REMATE DE ANTEPECHO DE ALUMINIO ANODIZADO e=2mm
 - M10 PERIL ACERO ANGULAR LSO DE LADOS IGUALES
 - M11 L'CONFORMADA POR FLETRAS DE ACERO e= 0.5 cm. d=101/6 / Levantable
 - M12 CHAPA PLEGADA EN Z DESARROLLO DE 20cm. e=3 mm.
 - M13 CHAPA PLEGADA REMATE DESARROLLO 20 cm. e=3 mm.
 - M14 L'FUNCION PREMARCO
 - M15 CHAPA DE REMATE SUPERIOR DE CHIMENEAS DE ALUMINIO LACADO e=2mm
 - M16 SUBESTRUCTURA DE BARANDILLA COMPUESTA POR PERFILES TUBULARES 50/50/3 DE ACERO GALVANIZADO Y ATORNILLADOS
 - M17 SUBESTRUCTURA BARANDILLA VERTICALES FLETRA e=0.5 cm. ANCHURA = 5 cm.
 - M18 CHAPA DE ALUMINIO LACADO e= 1.2mm PARA FORMACION DE MANELES Y REMATES LATERALES Y FRONTAL DE FACHADA
 - M19 CHAPA DE ALUMINIO LACADO e= 2 mm. ALFISAR INFERIOR VENTANA CLIPADA Y SELADA CON LA CARPINTERIA
 - M20 PERIL TUBULAR ALUMINIO EXTRUSIONADO 20/100/2 PROTECCION DE CAIDAS
 - M21 TUBO DE ACERO e=2 mm. e=40/20 mm.
 - M22 PERIL DE REMATE INFERIOR PARA FORMAR GOTERON DE ALUMINIO ANODIZADO
 - M23 CANALON DE ACERO GALVANIZADO DESARROLLO 30 cm.
 - M24 CHAPA ALUMINIO ANODIZADO PARA FORMACION ALERO DE FACHADA e=2mm
 - M25 PERIL DE ACERO GALVANIZADO e=40/2
 - M26 CHAPA MINIONDA DE ACERO GALVANIZADO LACADO e=0.6 mm
 - M27 CHAPA PLEGADA EN "C" DE ALUMINIO ANODIZADO e= 3mm
- R REVESTIMIENTOS Y PAVIMENTOS:
- R1 TEJA CERAMICA DE KLINKER COLOR GRAFITO
 - R2 BALDOSA DE GRES 31x31
 - R3 RODAPIE CERAMICO
 - R4 RODAPIE DE M LACADO e=1.6mm, h=7cm
 - R5 TABLERO DE CEMENTO REFORZADO TIPO HIDROPANEL PINTADO BLANCO PARA FORMACION FALSO TECHO
 - R6 FALSO TECHO DE CARTON YESO e=1.5cm
 - R7 TRASDOSADO DE PLADUR DE FACHADA 46.15
 - R8 PLACAS CERAMICA PARA FACHADA VENTILADA e=1.2 cm.
 - R9 MULTICAPA RANURADAS PARA ANCLAJE OCULTO
 - R10 PAVIMENTO DE CERAMICO ANTIDESLIZANTE 31x31
 - R11 TABICA DE CARTONYESO PARA EL CAJON DE PERSIANA
 - R12 ALICATADO DE AZULEJO DE 25x40cm
 - R13 PAVIMENTO DE PARQUET FLOTANTE 3 PREZAS LAMA ANCHA
 - R13 DOBLE PLACA DE CARTONYESO 13+13
 - U URBANIZACION
 - U1 MURETE PERIMETRAL DE HA e=15cm
 - U2 RELLENO DE GRAVA
 - U3 TUBO DRENANTE PERIMETRAL PROTEGIDO CON LAMINA GEOTEXTIL
 - U4 RELLENO DE TODO UNO COMPACTADO
 - U5 HORMIGON DE LIMPIEZA
 - U6 SOLERA DE HORMIGON RASPADO
- Z AISLAMIENTOS E IMPERMEABILIZANTES:
- Z1 POLIESTIRENO EXTRUIDO e= 4cm.
 - Z2 LAMINA GEOTEXTIL 150g/m2
 - Z3 LAMINA IMPERMEABILIZANTE DWS O SIMILAR
 - Z4 FBRRA MINERAL TIPO URSA "TERRA" e= 24cm
 - Z5 POLIESTIRENO EXTRUIDO e=4cm
 - Z6 FBRRA MINERAL CON CAPA DE BAJA ABSORCION PARA FACHADA VENTILADA e=12cm.
 - Z7 POLIESTIRENO EXTRUIDO e=6cm
 - Z8 JUNTA DE POLIESTIRENO EXPANDIDO e=2cm
 - Z9 LAMINA IMPERMEABILIZANTE DWS O SIMILAR PARA FACHADA VENTILADA
 - Z10 FBRRA DE LANA MINERAL e= 4cm
 - Z11 LAMINA ANTIMPACTO e= 7 mm.
 - Z12 PINTURA ASFALTICA
 - Z13 LAMINA AUTOADHESIVA TAPA JUNTA DE LOS TABLEROS CLT
 - Z14 LAMINA ALVEOLADA DRENANTE CON GEOTEXTIL
 - Z15 ENFOCADO MORTERO IMPERMEABLE DE 2 COMPONENTES EN PUNTOS SINGULARES
 - Z16 MEDIA CAÑA DE MORTERO HIDROFUGO
 - Z17 JUNTA DE SINTONIA HIDRO-EXPANSIVA TIPO COLMARUB
 - Z18 LAMINA IMPERMEABILIZANTE EPDM e=1.52mm
 - Z19 JUNTA DE POLIESTIRENO EXPANDIDO 4 cm.

