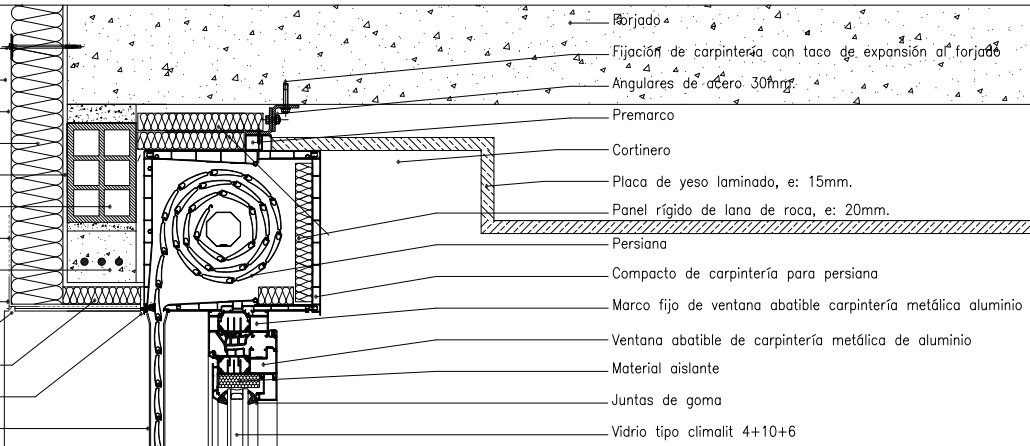
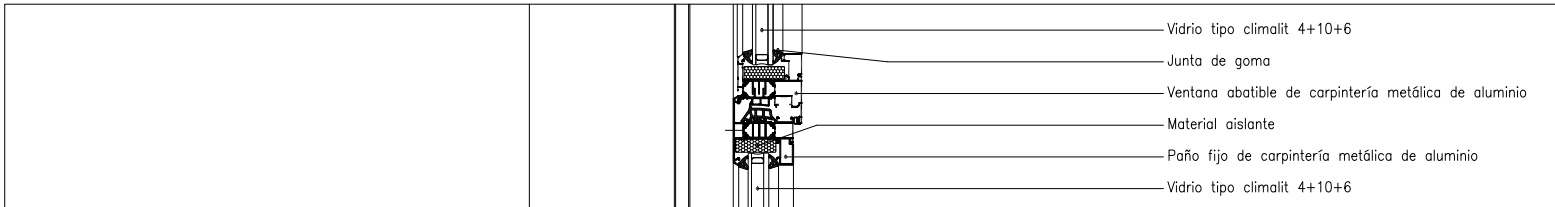


A3

- Elemento de fijación del SATE con taco de expansión al forjado
- Mortero decorativo, e: 3mm.
- Mortero base, e: 5mm.
- Panel rígido de Lama de Roca, e: 60mm.
- Mortero base, e: 5mm.
- Fábrica de ladrillo cerámico hueco doble, e: 70mm.
- Malla de refuerzo para esquina
- Dintel de hormigón armado in situ
- Pieza especial para dinteles en SATE
- Coterón
- Panel rígido de lana de roca, e: 20mm.
- Sellado elástico
- Carril de persiana



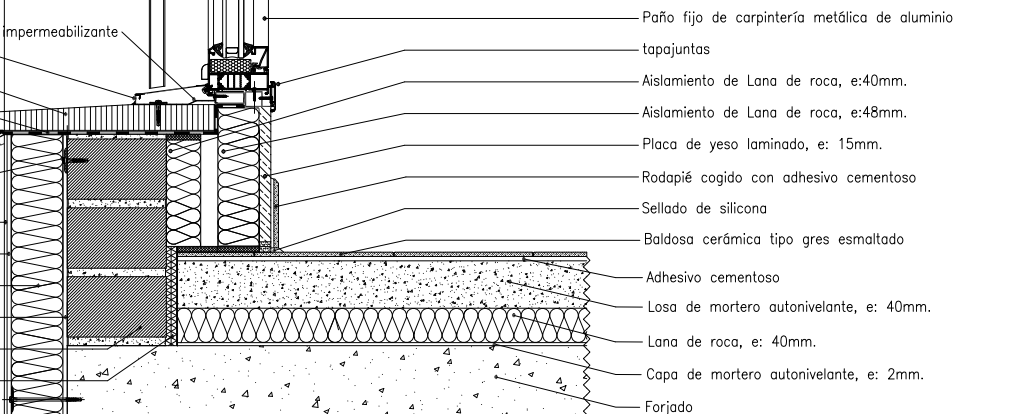
- Forjado
- Fijación de carpintería con taco de expansión al forjado
- Angulares de acero 30mm.
- Premarco
- Cortinero
- Placa de yeso laminado, e: 15mm.
- Panel rígido de lana de roca, e: 20mm.
- Persiana
- Compacto de carpintería para persiana
- Marco fijo de ventana abatible carpintería metálica aluminio
- Ventana abatible de carpintería metálica de aluminio
- Material aislante
- Juntas de goma
- Vidrio tipo climalit 4+10+6



- Vidrio tipo climalit 4+10+6
- Junta de goma
- Ventana abatible de carpintería metálica de aluminio
- Material aislante
- Paño fijo de carpintería metálica de aluminio
- Vidrio tipo climalit 4+10+6

A4

- Pieza vierteaguas de carpintería aluminio
- Alféizar de piedra artificial
- Impermeabilización con clorocaucho
- Sellado elástico
- Pieza especial de remate de SATE
- Pieza de sujeción de pieza especial de remate
- Mortero decorativo, e: 3mm.
- Mortero base, e: 5mm.
- Panel rígido de Lama de Roca, e: 60mm.
- Mortero base, e: 5mm.
- Fábrica de ladrillo perforado, e: 115mm.
- Junta de desolidarización



- Paño fijo de carpintería metálica de aluminio
- tapajuntas
- Aislamiento de Lana de roca, e:40mm.
- Aislamiento de Lana de roca, e:48mm.
- Placa de yeso laminado, e: 15mm.
- Rodapié cogido con adhesivo cementoso
- Sellado de silicona
- Baldosa cerámica tipo gres esmaltado
- Adhesivo cementoso
- Losa de mortero autonivelante, e: 40mm.
- Lana de roca, e: 40mm.
- Capa de mortero autonivelante, e: 2mm.
- Forjado

VIVIENDA