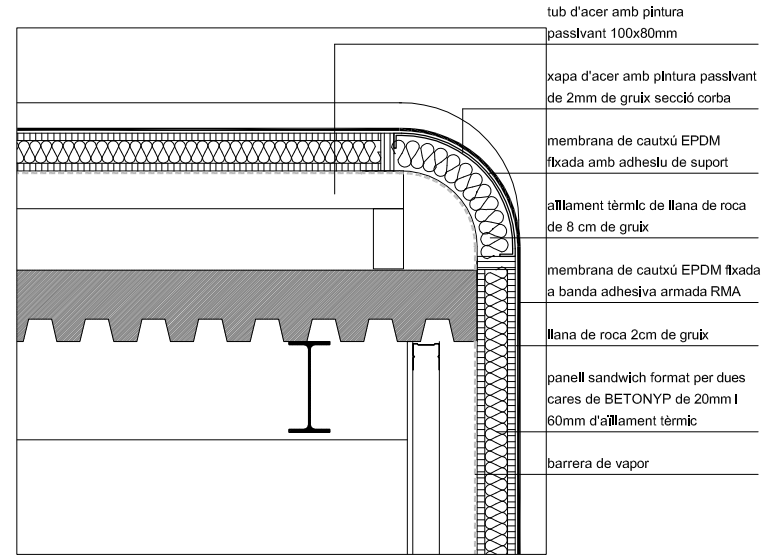
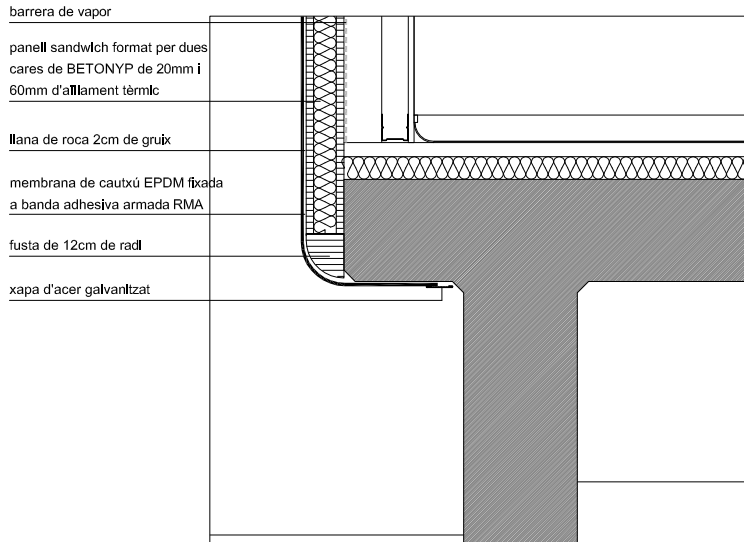


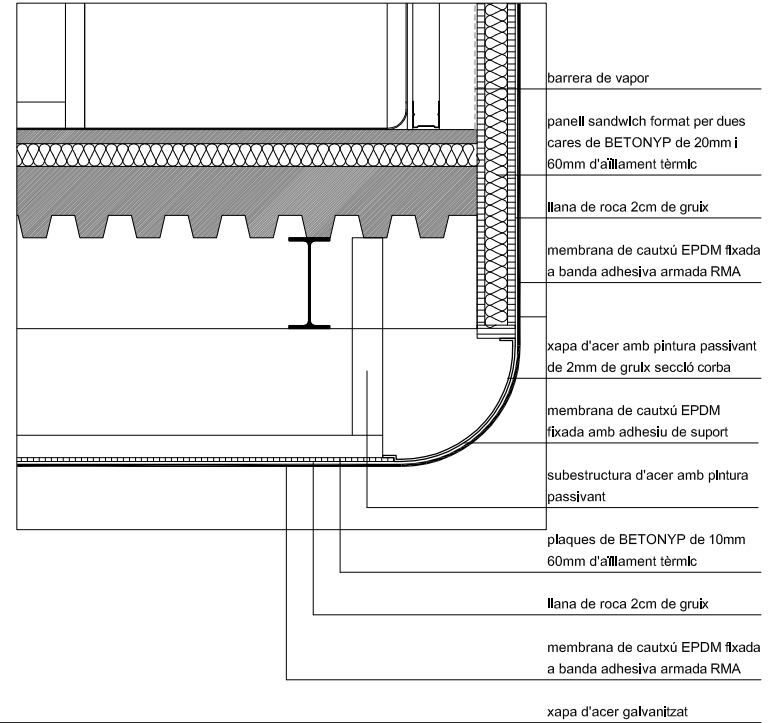
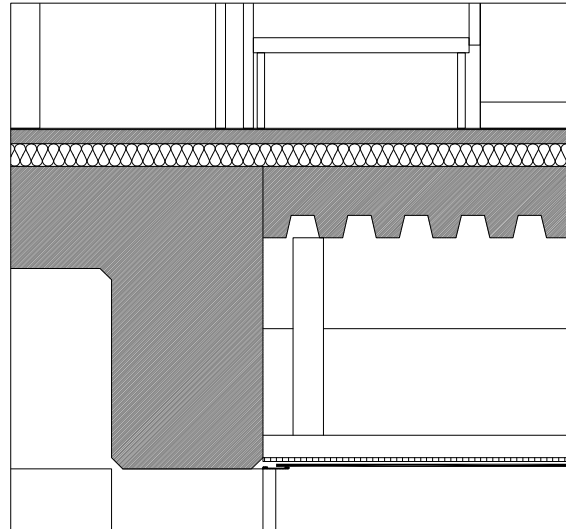
- lluernari tipus VELUX GGL
- membrana de cautxú EPDM fixada a banda adhesiva armada RMA
- esquadra d'anclatge
- barrera de vapor
- cartó-guix de 13mm de gruix
- panell sandwich format per dues cares de BETONYP de 20mm i 60mm d'aïllament tèrmic



- tub d'acer amb pintura passivant 100x80mm
- xapa d'acer amb pintura passivant de 2mm de gruix secció corba
- membrana de cautxú EPDM fixada amb adhesiu de suport
- aïllament tèrmic de llana de roca de 8 cm de gruix
- membrana de cautxú EPDM fixada a banda adhesiva armada RMA
- llana de roca 2cm de gruix
- panell sandwich format per dues cares de BETONYP de 20mm i 60mm d'aïllament tèrmic
- barrera de vapor



- barrera de vapor
- panell sandwich format per dues cares de BETONYP de 20mm i 60mm d'aïllament tèrmic
- llana de roca 2cm de gruix
- membrana de cautxú EPDM fixada a banda adhesiva armada RMA
- fusta de 12cm de radl
- xapa d'acer galvanitzat



- barrera de vapor
- panell sandwich format per dues cares de BETONYP de 20mm i 60mm d'aïllament tèrmic
- llana de roca 2cm de gruix
- membrana de cautxú EPDM fixada a banda adhesiva armada RMA
- xapa d'acer amb pintura passivant de 2mm de gruix secció corba
- membrana de cautxú EPDM fixada amb adhesiu de suport
- subestructura d'acer amb pintura passivant
- plaques de BETONYP de 10mm 60mm d'aïllament tèrmic
- llana de roca 2cm de gruix
- membrana de cautxú EPDM fixada a banda adhesiva armada RMA
- xapa d'acer galvanitzat

