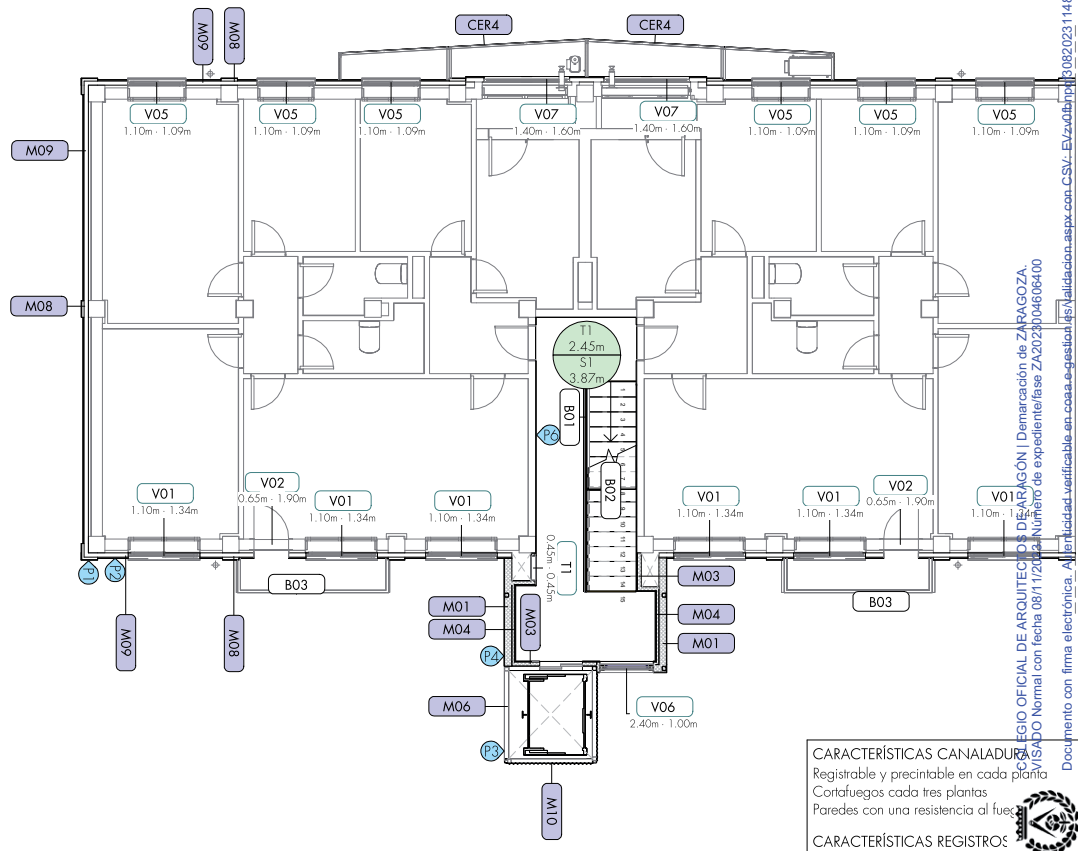


PLANTA ACCESO + BAJA - 1:100



PLANTA TIPO - 1:100

COMPOSICIÓN DE MUROS

- M01 Cerramiento tipo panel Sandwich o similar con aislamiento de lana mineral 140mm
- M02 Panel Sandwich 120mm
- M03 Trasdoso autoportante 85mm · Placa de yeso laminado FOC 1x15mm + 70mm de estructura con LM
- M04 Trasdoso 60mm · Placa de yeso laminado FOC 1x15mm + 45 LM
- M05 Tabique 98mm · Placa de yeso laminado 2x13mm + 45 LM + Placa de yeso laminado 2x13mm
- M06 Aislamiento de lana mineral 80mm colocado entre diagonales estructurales + chapa interior lisa 1-2mm
- M07 Módulo zócalo con remate superior 104mm · Placa soporte Tabihaus 8mm + aislamiento XPS 14mm + Bastidor de acero con Lana de roca 80mm
- M08 Zona de pilar en módulo industrializado 135mm · Placa soporte Tabihaus 8mm + aislamiento XPS 45mm + Bastidor de acero con Lana de roca 80mm
- M09 Módulo industrializado 104mm + 40mm de lana de roca por fuera del bastidor · Placa soporte Tabihaus 8mm + aislamiento XPS 14mm + Bastidor de acero con Lana de roca 80mm+ lana de roca 40mm
- M10 Chapa metálica · Modelo EUROPERFIL MINIIONDA o similar

ACABADOS DE SUELO

- S1 Pavimento cerámico · Modelo Saloni Ardesia 60x60 avario o similar, incluido huella + contrahuella de escalera
- S2 Forjado metálico visto
- S3 Trámex

BARANDILLAS

- BO1 Barandilla metálica con perfiles rectangulares 20x20mm separados cada 100mm, perfil en la base rectangular 70x40mm y barandal superior con perfil rectangular 40x20mm. [ver detalle en documentación gráfica] Altura barandilla 1100mm
- BO2 Barandilla metálica con perfiles rectangulares 20x20mm separados cada 100mm máximo y barandal superior con perfil rectangular 40x20mm. Altura barandilla 1100mm
- BO3 Barandilla existente de balcones reubicadas a límite de frente de balcón para conseguir toda la anchura posible
- BO4 Pasamanos continuo de perfil rectangular 40x20mm. Altura de pasamanos 1100mm

ACABADOS DE TECHO

- T1 Techo continuo placa de yeso laminado FOC
- Tabica lana mineral + placa de yeso FOC 60mm
- Foja en hueco de escalera placa de yeso FOC 13mm

COMPOSICIÓN DE CUBIERTA

- C1 Panel Sandwich tapajuntas o similar, con aislamiento de 120mm y acabado exterior de chapa color gris 6mm
- C2 Base existente + Panel Sandwich tapajuntas espesor 120mm y acabado rojo teja

MOBILIARIO

- Buzones 10 ud. + 2 ud. comunes · Modelo Arregi ADAPTA H3700

NOTA: Escaleras metálicas forradas con placa de yeso laminado FOC 13mm
 Aislamiento de poliuretano proyectado bajo forjado sanitario espesor 100mm
 Rodapié interior de aluminio

GUÍA COLORES DE ACABADOS

Código	Elemento	Acabado	Color
P1	Pilares y zócalo	Pintura textura granulada	Gris oscuro RAL 7036/7043 o similar
	Remate zócalo	Pintura textura granulada	Blanco roto RAL 9010
P2	Muros fachada	Pintura textura granulada	Crema claro RAL 1015/1014 o similar
	Frentes forjado	Pintura textura granulada	Blanco RAL 9001/9010/1013o similar
	Frentes balcones	Pintura textura granulada	Blanco RAL 9001/9010/1013o similar
	Alero	Pintura textura granulada	Blanco RAL 9001/9010/1013o similar
P3	Ascensor	Chapa minionda	Gris medio RAL 7044
P4	Volumen rellanos	Chapa con despiece	Gris claro RAL 7035
P5	Volumen acceso	Chapa	Blanco RAL 9001/9010/1013 o similar
P6	Revestimiento int.	Pintura	Blanco RAL 9001/9010/1013 o similar
	Bajantes pluviales	Aluminio	Gris claro RAL 7035 o similar
	Carpintería ext.	Aluminio	Blanco RAL 9001/9010/1013 o similar
	Barandilla y rejas	Aluminio	Blanco y negro



REHABILITACIÓN EN BALSAS DEL EBRO VIEJO
 VALLE DE OZA N1 - ZARAGOZA

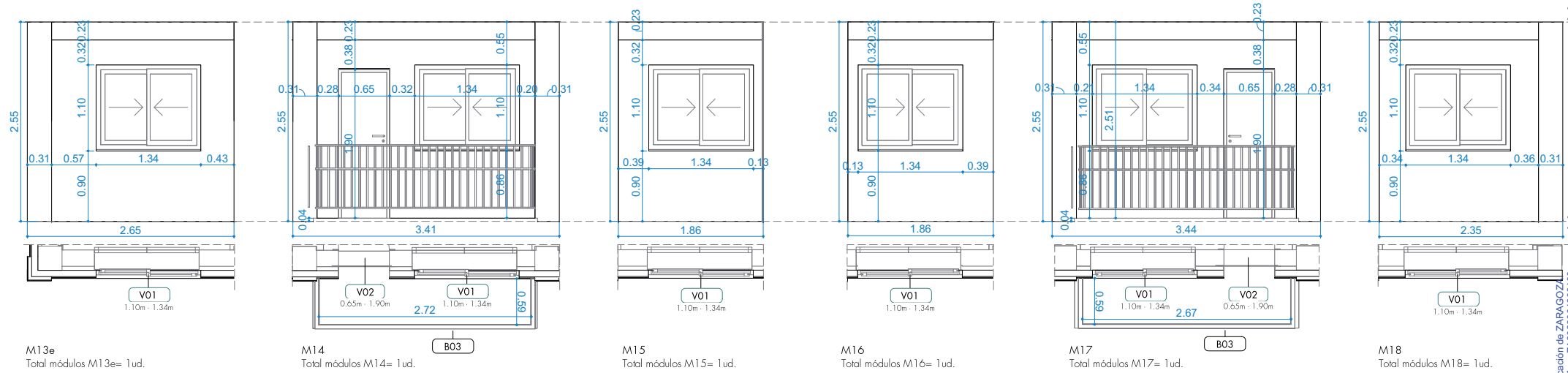
SOCIEDAD **METRO7 ESTUDIO**
 CIF: B9954980 | Nº 10217 COAA | Nº 5132 COAAZ
 TÉCNICO **Beatriz Gimeno Frontera**
 Arquitecta nº 6434 COAA

EMPLAZAMIENTO Calle Valle de Oza n 1 | 50015 Zaragoza
 CLIENTE Comunidad de vecinos
 FECHA OCTUBRE 2023



PLANO **Construcción**
 Acabados
 ESCALA **Como se indica**

1-CON1.1



M13e
Total módulos M13e= 1 ud.

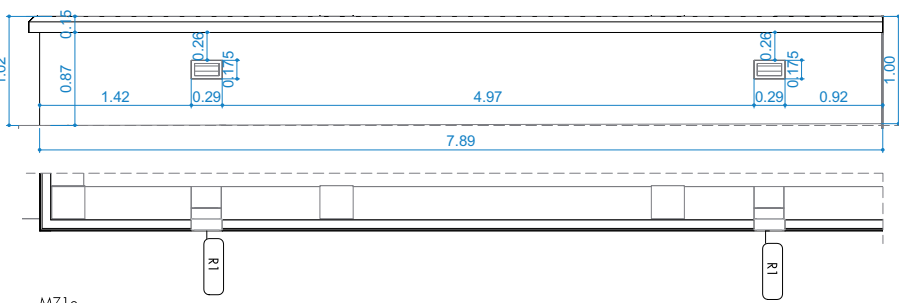
M14
Total módulos M14= 1 ud.

M15
Total módulos M15= 1 ud.

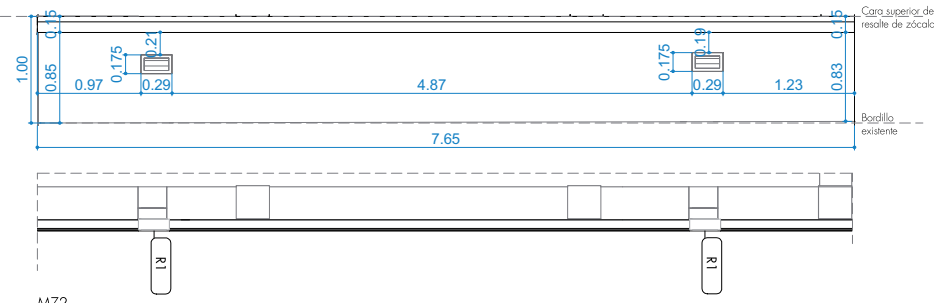
M16
Total módulos M16= 1 ud.

M17
Total módulos M17= 1 ud.

M18
Total módulos M18= 1 ud.



MZ1e
Total módulos MZ1= 1 ud.



MZ2
Total módulos MZ2= 1 ud.

DETALLES 1:50

COMPOSICIÓN FACHADA MODULAR

1. Acabado pintura textura granulada. e=1-2mm
2. Placa soporte Tabihaus e=8mm
3. Aislamiento XPS e=14mm
4. Aislamiento XPS e=45mm
5. Bastidor de acero e=80mm con lana de roca e=120mm
6. Remate zócalo
7. Remate para pilares de esquina fijado mecánicamente
8. Remate de arranque. Acero lacado fijado mecánicamente e=6mm
9. Remate acero lacado fijado adherido
10. XPS sin capilaridad 30KPa

NOTA: Los módulos se irán ajustando en altura para asumir el desnivel existente en el alzado. El módulo de zócalo y la pieza de alero asumirán el desfase mediante líneas de sombra.

CERRAJERÍA

- CER1. Protección de rejas verticales. Dimensiones 134x110mm
- CER2. Protección de rejas verticales. Dimensiones 77x110mm
- CER3. Protección de rejas verticales. Dimensiones 109x110mm
- CER4. Cubre-tendederos. Longitud y altura según documentación gráfica. Estructura metálica pintada de blanco igual que la estructura del volumen nuevo. Chapa perforada R5-T8 mismo color que chapa envolvente de ascensor.

CER1, CER2 y CER3: Barrotes metálicos verticales de diámetro 20mm pintado blanco y bastidor perimetral con pletinas 30x5mm pintadas negro. Separación entre barrotes máximo 100mm

CARPINTERÍA

- VO1. Ventana de aluminio RPT, doble vidrio. 2 hojas correderas. Dimensiones 134x110mm
- VO2. Balconera de aluminio RPT, doble vidrio. 1 Hoja abatible. Dimensiones 65x190mm
- VO3. Ventana de aluminio RPT, doble vidrio. 2 hojas correderas. Dimensiones 77x110mm
- VO5. Ventana de aluminio RPT, doble vidrio. 2 hojas correderas. Dimensiones 109x110mm
- VO7. Ventana de aluminio PRT, doble vidrio. 2 hojas correderas 160x110mm + 1 fijo opaco superior 160x30mm.

REJILLAS

- R1. Rejilla de ventilación forjado sanitario. Dimensiones 290x175mm
 - R2. Rejilla de ventilación en galerías. Dimensiones 200x200mm
- NOTA: Rejillas R2 pendiente de confirmar ubicación exacta in situ y cantidad

GUÍA COLORES DE ACABADOS

Elemento	Color
Pilares y zócalo	Gris oscura RAL 7036/7043 o similar
Remate zócalo	Blanco roto RAL 9010
Muros	Crema claro RAL 1015/1014 o similar
Frentes de forjado	Blanco RAL 9001/9010/1013 o similar
Bajantes pluviales	Gris claro RAL 7035 o similar
Carpintería exterior	Aluminio blanco RAL 9001/9010/1013 o similar
Barandillas balcones	Aluminio blanco y pasamanos superior negro
Rejas planta baja	Aluminio blanco y bastidor perimetral negro



ALZADO AA' - 1:300



REHABILITACIÓN EN BALSAS DEL EBRO VIEJO
VALLE DE OZA N1 - ZARAGOZA

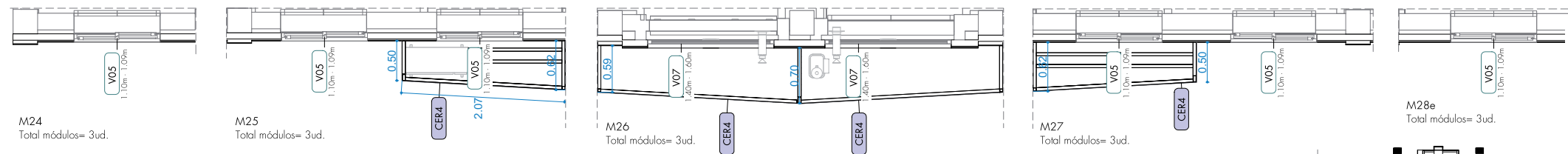
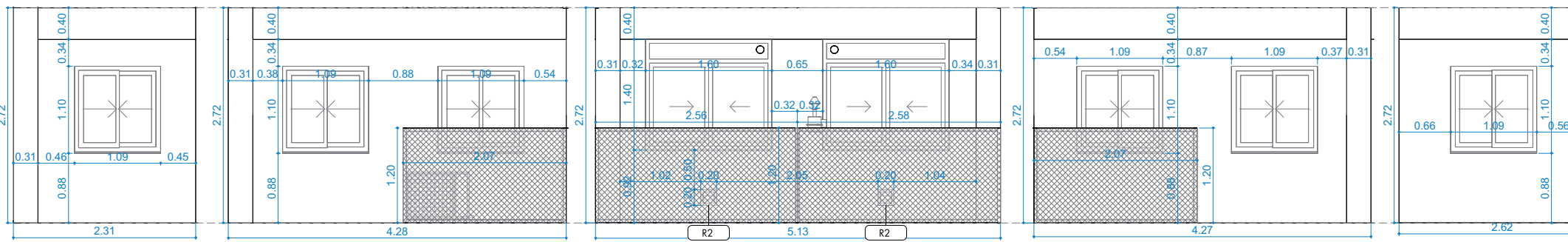
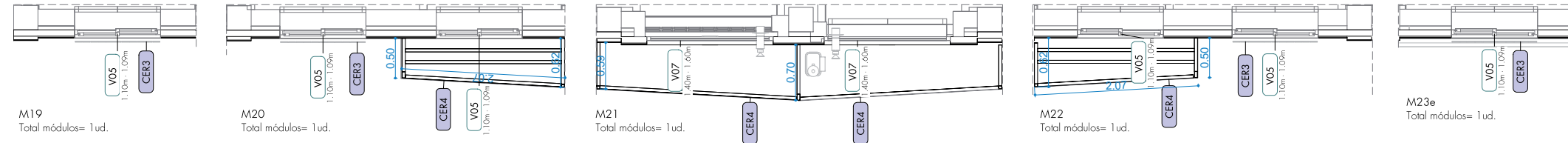
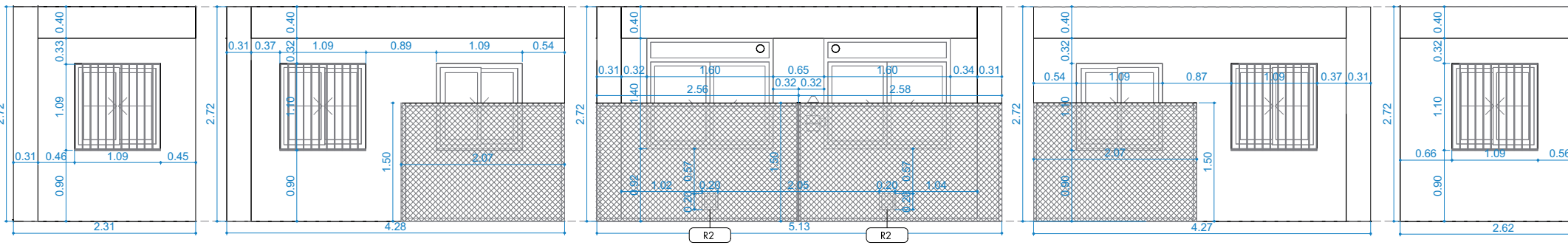
SOCIEDAD METRO7 ESTUDIO
CIF: B9954980 | Nº 10217 COAA | Nº 5132 COAATZ
TÉCNICO Beatriz Gimeno Frontera
Arquitecta nº 6434 COAA

EMPLAZAMIENTO Calle Valle de Oza n 1 | 50015 Zaragoza
CLIENTE Comunidad de vecinos
FECHA OCTUBRE 2023



PLANO Construcción
Escala Como se indica

1-CON2.2

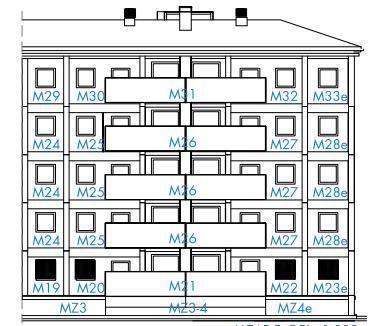


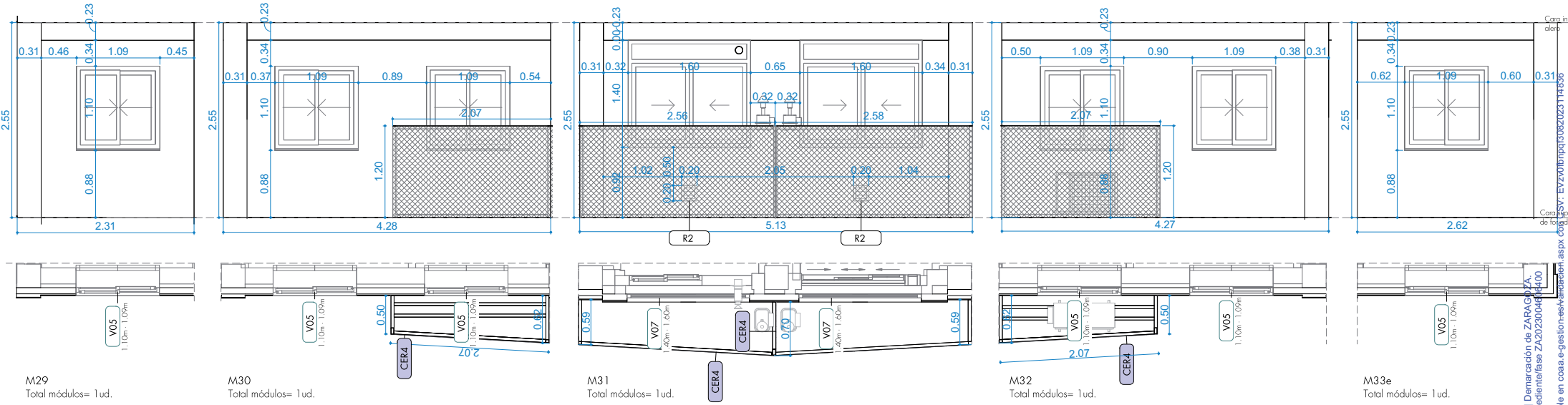
DETALLES 1:50

- COMPOSICIÓN FACHADA MODULAR**
1. Acabado pintura textura granulada. e=1-2mm
 2. Placa soporte Tabihaus e=8mm
 3. Aislamiento XPS e=14mm
 4. Aislamiento XPS e=45mm
 5. Bastidor de acero e=80mm con lana de roca e=120mm
 6. Remate zócalo
 7. Remate para pilares de esquina fijado mecánicamente
 8. Remate de arranque. Acero lacado fijado mecánicamente e=6mm
 9. Remate acero lacado fijado adherido
 10. XPS sin capilaridad 30KPa
- NOTA:** Los módulos se irán ajustando en altura para asumir el desnivel existente en el alzado. El módulo de zócalo y la pieza de alero asumirán el destase mediante líneas de sombra.

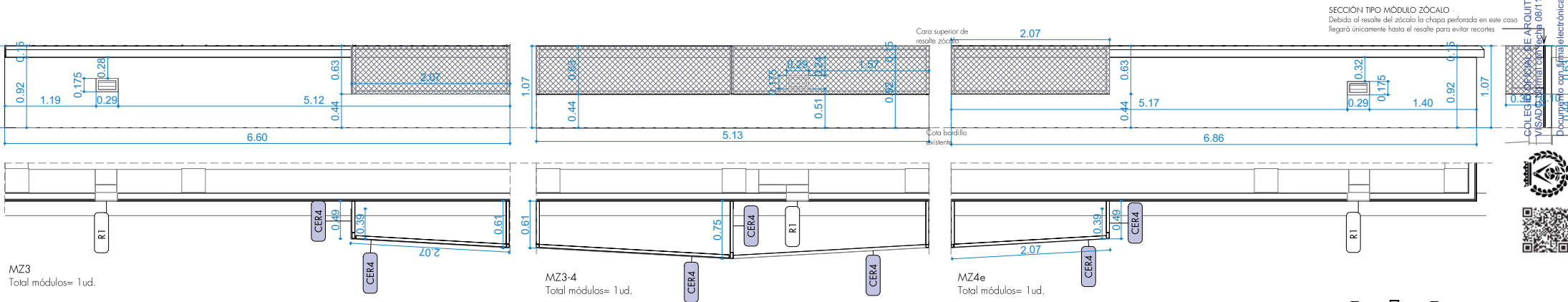
- CERRAJERÍA**
- CER1. Protección de rejas verticales. Dimensiones 134x110mm
 CER2. Protección de rejas verticales. Dimensiones 77x110mm
 CER3. Protección de rejas verticales. Dimensiones 109x110mm
 CER4. Cubre-tendederos. Longitud y altura según documentación gráfica. Estructura metálica pintada de blanco igual que la estructura del volumen nuevo. Chapa perforada R5-T8 mismo color que chapa envolvente de ascensor.
- CER1, CER2 y CER3: Barrotes metálicos verticales de diámetro 20mm pintado blanco y bastidor perimetral con pletinas 30x5mm pintadas negro. Separación entre barrotes máximo 100mm
- CARPINTERÍA**
- VO1. Ventana de aluminio RPT, doble vidrio. 2 hojas correderas. Dimensiones 134x110mm
 VO2. Balconera de aluminio RPT, doble vidrio. 1 Hoja abatible. Dimensiones 65x190mm
 VO3. Ventana de aluminio RPT, doble vidrio. 2 hojas correderas. Dimensiones 77x110mm
 VO5. Ventana de aluminio RPT, doble vidrio. 2 hojas correderas. Dimensiones 109x110mm
 VO7. Ventana de aluminio RPT, doble vidrio. 2 hojas correderas 160x110mm + 1 lijo opaco superior 160x300mm.

- REJILLAS**
- R1. Rejilla de ventilación forjado sanitario. Dimensiones 290x175mm
 R2. Rejilla de ventilación en galerías. Dimensiones 200x200mm
NOTA: Rejillas R2 pendiente de confirmar ubicación exacta in situ y cantidad
- GUÍA COLORES DE ACABADOS**
- | Elemento | Color |
|----------------------|--|
| Pilares y zócalo | Gris oscura RAL 7036/7043 o similar |
| Remate zócalo | Blanco roto RAL 9010 |
| Muros | Crema claro RAL 1015/1014 o similar |
| Frentes de forjado | Blanco RAL 9001/9010/1013 o similar |
| Bajantes pluviales | Gris claro RAL 7035 o similar |
| Carpintería exterior | Aluminio blanco RAL 9001/9010/1013 o similar |
| Barandillas balcones | Aluminio blanco y pasamanos superior negro |
| Rejas planta baja | Aluminio blanco y bastidor perimetral negro |





M29 Total módulos= 1ud.
 M30 Total módulos= 1ud.
 M31 Total módulos= 1ud.
 M32 Total módulos= 1ud.
 M33e Total módulos= 1ud.



MZ3 Total módulos= 1ud.
 MZ3-4 Total módulos= 1ud.
 MZ4e Total módulos= 1ud.

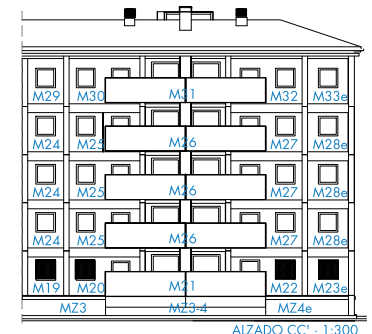
SECCIÓN TIPO MÓDULO ZÓCALO
 Debido al resalte del zócalo la chapa perforada en este caso llegará únicamente hasta el resalte para evitar recortes

DETALLES 1:50

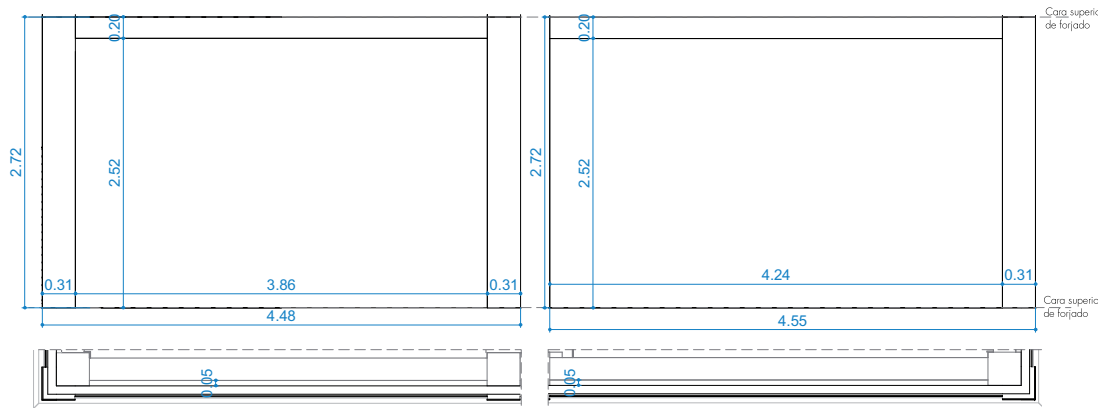
- COMPOSICIÓN FACHADA MODULAR**
1. Acabado pintura textura granulada. e=1-2mm
 2. Placa soporte Tabihaus e=8mm
 3. Aislamiento XPS e=14mm
 4. Aislamiento XPS e=45mm
 5. Bastidor de acero e=80mm con lana de roca e=120mm
 6. Remate zócalo
 7. Remate para pilares de esquina fijado mecánicamente
 8. Remate de arranque. Acero lacado fijado mecánicamente e=6mm
 9. Remate acero lacado fijado adherido
 10. XPS sin capilaridad 30KPa
- NOTA: Los módulos se irán ajustando en altura para asumir el desnivel existente en el alzado. El módulo de zócalo y la pieza de alero asumirán el destase mediante líneas de sombra.

- CERRAJERÍA**
- CER1. Protección de rejas verticales. Dimensiones 134x110mm
 CER2. Protección de rejas verticales. Dimensiones 77x110mm
 CER3. Protección de rejas verticales. Dimensiones 109x110mm
 CER4. Cubre-tendederos. Longitud y altura según documentación gráfica. Estructura metálica pintada de blanco igual que la estructura del volumen nuevo. Chapa perforada R5-T8 mismo color que chapa envolvente de ascensor.
- CER1, CER2 y CER3: Barrotes metálicos verticales de diámetro 20mm pintado blanco y bastidor perimetral con pletinas 30x5mm pintadas negro. Separación entre barrotes máximo 100mm
- CARPINTERÍA**
- VO1. Ventana de aluminio RPT, doble vidrio. 2 hojas correderas. Dimensiones 134x110mm
 VO2. Balconera de aluminio RPT, doble vidrio. 1 Hoja abatible. Dimensiones 65x190mm
 VO3. Ventana de aluminio RPT, doble vidrio. 2 hojas correderas. Dimensiones 77x110mm
 VO5. Ventana de aluminio RPT, doble vidrio. 2 hojas correderas. Dimensiones 109x110mm
 VO7. Ventana de aluminio RPT, doble vidrio. 2 hojas correderas 160x110mm + 1 lijo opaco superior 160x300mm.

- REJILLAS**
- R1. Rejilla de ventilación forjado sanitario. Dimensiones 290x175mm
 R2. Rejilla de ventilación en galerías. Dimensiones 200x200mm
 NOTA: Rejillas R2 pendiente de confirmar ubicación exacta in situ y cantidad
- GUÍA COLORES DE ACABADOS**
- | Elemento | Color |
|----------------------|--|
| Pilares y zócalo | Gris oscura RAL 7036/7043 o similar |
| Remate zócalo | Blanco roto RAL 9010 |
| Muros | Crema claro RAL 1015/1014 o similar |
| Frentes de forjado | Blanco RAL 9001/9010/1013 o similar |
| Bajantes pluviales | Gris claro RAL 7035 o similar |
| Carpintería exterior | Aluminio blanco RAL 9001/9010/1013 o similar |
| Barandillas balcones | Aluminio blanco y pasamanos superior negro |
| Rejas planta baja | Aluminio blanco y bastidor perimetral negro |

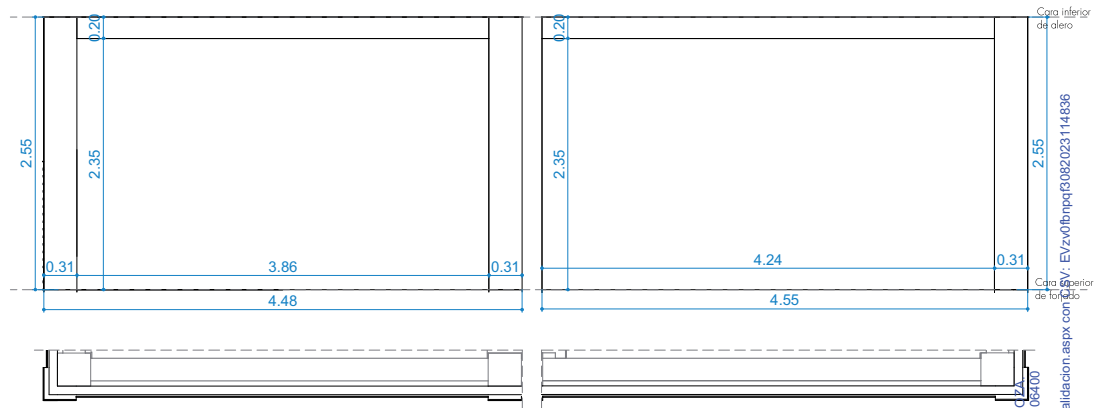


ALZADO CC' - 1:300



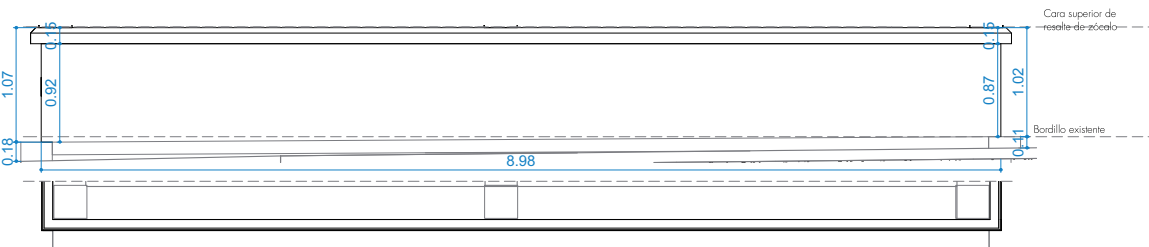
MS1
Total módulos= 4ud.

MS2
Total módulos= 4ud.



MS3
Total módulos= 1 ud.

MS4
Total módulos= 1 ud.



MZS1
Total módulos= 1ud.

DETALLES 1:50

COMPOSICIÓN FACHADA MODULAR

1. Acabado pintura textura granulada. e=1-2mm
2. Placa soporte Tabihaus e=8mm
3. Aislamiento XPS e=14mm
4. Aislamiento XPS e=45mm
5. Bastidor de acero e=80mm con lana de roca e=120mm
6. Remate zócalo
7. Remate para pilares de esquina fijado mecánicamente
8. Remate de arranque. Acero lacado fijado mecánicamente e=6mm
9. Remate acero lacado fijado adherido
10. XPS sin capilaridad 30KPa

NOTA: Los módulos se irán ajustando en altura para asumir el desnivel existente en el alzado. El módulo de zócalo y la pieza de alero asumirán el desfase mediante líneas de sombra.

CERRAJERÍA

- CER1. Protección de rejas verticales. Dimensiones 134x110mm
 CER2. Protección de rejas verticales. Dimensiones 77x110mm
 CER3. Protección de rejas verticales. Dimensiones 109x110mm
 CER4. Cubre-tendederos. Longitud y altura según documentación gráfica. Estructura metálica pintada de blanco igual que la estructura del volumen nuevo. Chapa perforada R5-T8 mismo color que chapa envolvente de ascensor.

CER1, CER2 y CER3: Barrotes metálicos verticales de diámetro 20mm pintado blanco y bastidor perimetral con pletinas 30x5mm pintadas negro. Separación entre barrotes máximo 100mm

CARPINTERÍA

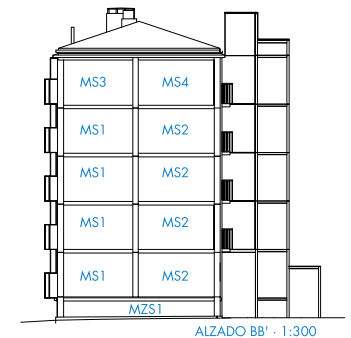
- VO1. Ventana de aluminio RPT, doble vidrio. 2 hojas correderas. Dimensiones 134x110mm
 VO2. Balconera de aluminio RPT, doble vidrio. 1 Hoja abatible. Dimensiones 65x190mm
 VO3. Ventana de aluminio RPT, doble vidrio. 2 hojas correderas. Dimensiones 77x110mm
 VO5. Ventana de aluminio RPT, doble vidrio. 2 hojas correderas. Dimensiones 109x110mm
 VO7. Ventana de aluminio RPT, doble vidrio. 2 hojas correderas 160x110mm + 1 fijo opaco superior 160x300mm.

REJILLAS

- R1. Rejilla de ventilación forjado sanitario. Dimensiones 290x175mm
 R2. Rejilla de ventilación en galerías. Dimensiones 200x200mm
 NOTA: Rejillas R2 pendiente de confirmar ubicación exacta in situ y cantidad

GUÍA COLORES DE ACABADOS

Elemento	Color
Pilares y zócalo	Gris oscura RAL 7036/7043 o similar
Remate zócalo	Blanco roto RAL 9010
Muros	Crema claro RAL 1015/1014 o similar
Frentes de forjado	Blanco RAL 9001/9010/1013 o similar
Bajantes pluviales	Gris claro RAL 7035 o similar
Carpintería exterior	Aluminio blanco RAL 9001/9010/1013 o similar
Barandillas balcones	Aluminio blanco y pasamanos superior negro
Rejas planta baja	Aluminio blanco y bastidor perimetral negro



ALZADO BB' · 1:300



REHABILITACIÓN EN BALSAS DEL EBRO VIEJO
VALLE DE OZA N1 - ZARAGOZA

SOCIEDAD METRO7 ESTUDIO
CIF: B9954980 | Nº 10217 COAA | Nº 5132 COAATZ
TÉCNICO Beatriz Gimeno Frontera
Arquitecta nº 6434 COAA

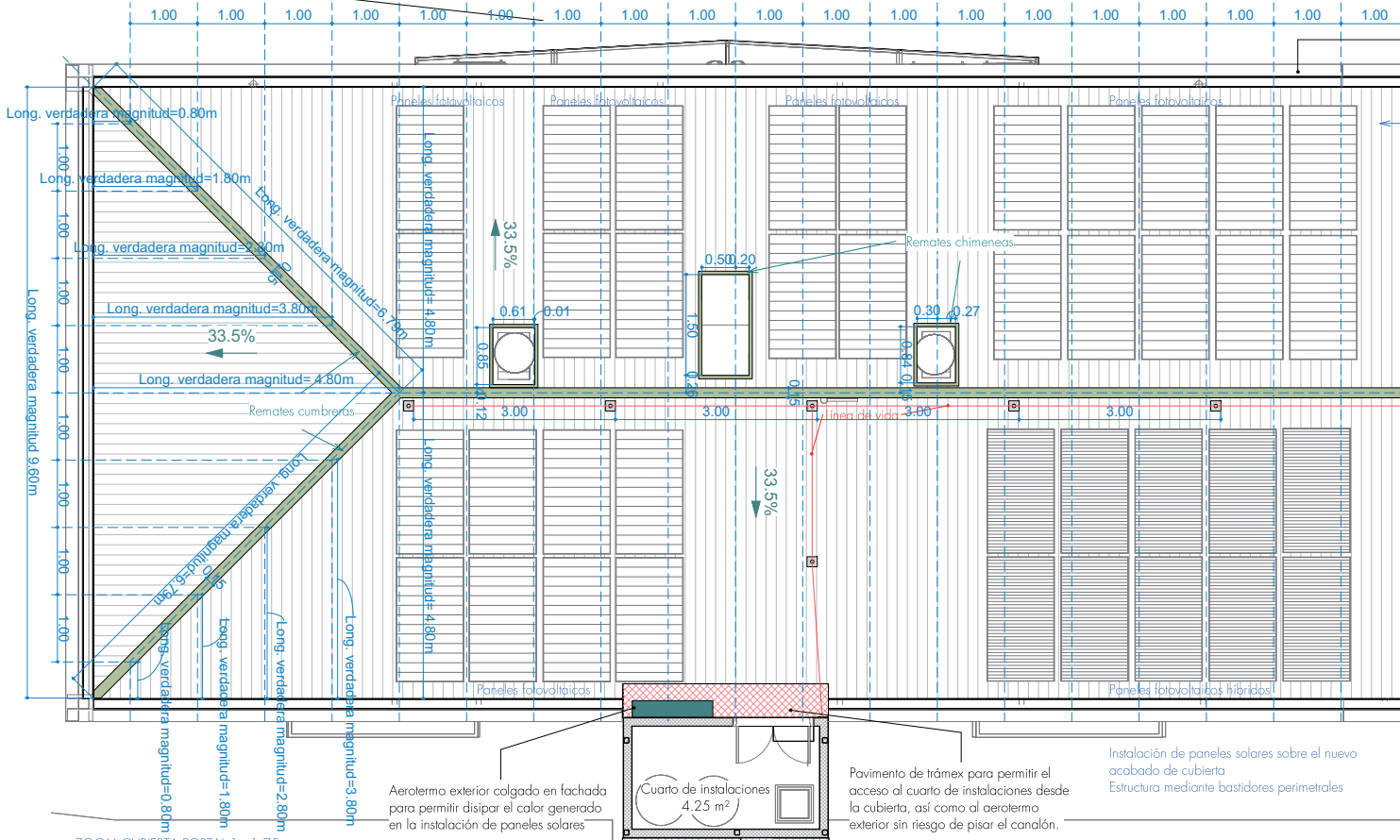
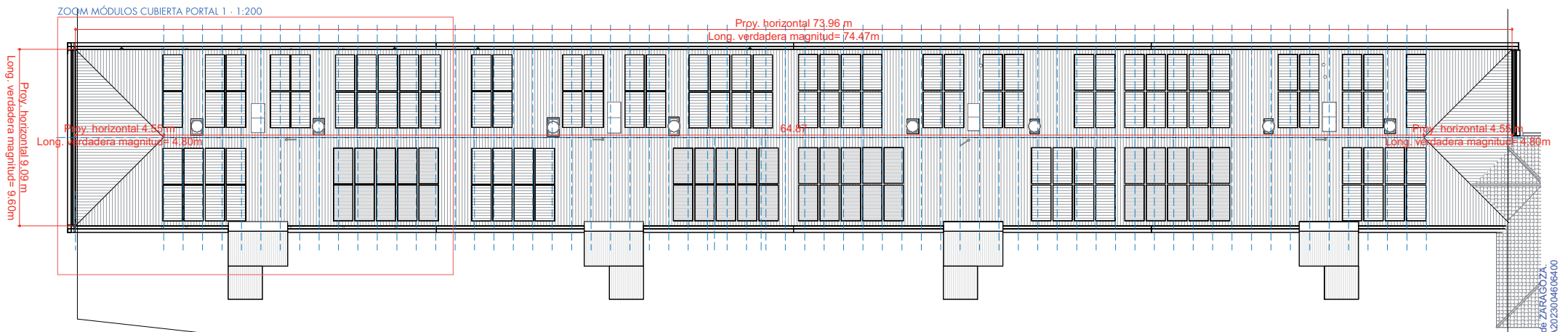
EMPLAZAMIENTO Calle Valle de Oza n 1 | 50015 Zaragoza
CLIENTE Comunidad de vecinos
FECHA OCTUBRE 2023



PLANO Construcción
Escala Fachada industrializada
ESCALA Como se indica

1-CON2.5





Pieza canalón oculo + alero independiente de cubierta
DETALLE EN PLANO Det. módulos fachada

Cubierta modular mediante panel Sandwich grecado con 120mm de aislamiento y acabado rojo terracota
Dimensiones módulo tipo 4.80m x 1.00m

RECuento MÓDULOS
Módulos tipo= 24 ud.
Módulos con recortes por chimeneas=6 ud.
Módulos con recortes de pendientes=20 ud.
Total módulos= 50 ud.



ZOOM CUBIERTA PORTAL 1 - 1:75



REHABILITACIÓN EN BALSAS DEL EBRO VIEJO
VALLE DE OZA N1 - ZARAGOZA

SOCIEDAD METRO7 ESTUDIO
CIF: B9954980 | Nº 10217 COAA | Nº 5132 COAAZ
TÉCNICO Beatriz Gimeno Frontera
Arquitecta nº 6434 COAA

EMPLAZAMIENTO Calle Valle de Oza n 1 | 50015 Zaragoza
CLIENTE Comunidad de vecinos
FECHA OCTUBRE 2023

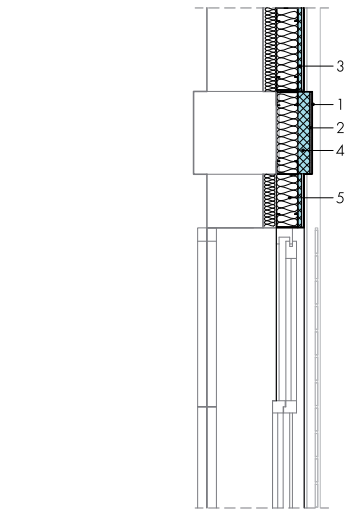


PLANO Construcción
Cubierta modular
ESCALA Como se indica

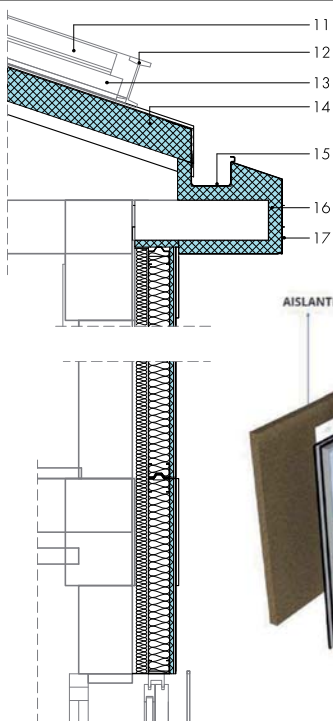
1-CON2.6



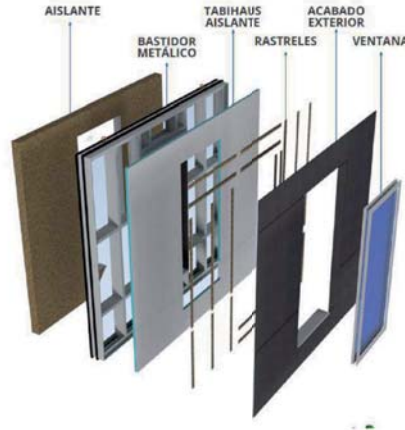
DETALLES MÓDULOS INDUSTRIALIZADOS



Detalle en planta



Detalle en sección



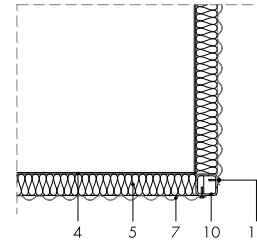
Axonometría tipo · Composición módulo

DETALLES MÓDULOS INDUSTRIALIZADOS

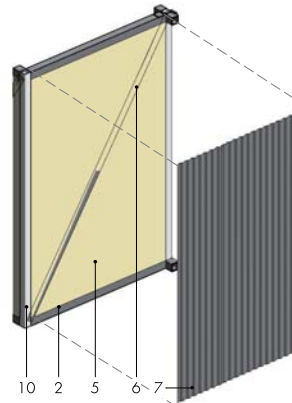
1. Acabado pintura textura granulada. e=1-2mm
2. Placa soporte Tabihaus e=8mm
3. Aislamiento XPS e=14mm
4. Aislamiento XPS e=45mm
5. Bastidor de acero con lana de roca e=80 + 40mm de lana de roca por fuera del bastidor
6. Remate zócalo
7. Remate para pilares de esquina fijado mecánicamente
8. Remate de arranque. Acero lacado fijado mecánicamente e=6mm
9. Remate acero lacado fijado adherido
10. XPS sin capilaridad 30KPa
11. Panel híbrido/fotovoltaico
12. Bastidor perimetral metálica, perfil IPN 180
13. Base para instalación de paneles, perfil doble L 50x80
14. Panel Sandwich acabado rojo terracota
15. Canalón 150mm
16. Aislamiento XPS
17. Acabado de chapa pintada mismo RAL que pilares y zócalo. Remate inferior con goterón

DETALLES 1:20

DETALLES ENVOLVENTE ASCENSOR



Detalle en planta

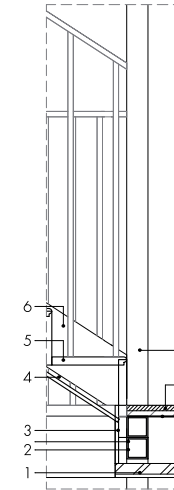


Detalle en sección

DETALLES ENVOLVENTE ASCENSOR

1. Chapa grecada 6mm con vuelta en laterales
2. Viga estructural, perfil tubular hueco #80.80.6mm pintado de blanco
3. Aislamiento de lana mineral o similar 120mm
4. Chapa lisa para interior de hueco de ascensor 6mm
5. Aislamiento de lana mineral o similar entre estructura 80mm
6. Diagonal estructural, perfil tubular hueco #80.80.4mm
7. Acabado exterior de chapa modelo EUROPERFIL Minionda 18 o similar, acabado color gris medio RAL 7044
8. Remate tipo babero
9. Remate superior de cubierta, longitud de remate 200mm
10. Pilar estructural, perfil tubular hueco #80.80.6mm pintado de blanco
11. Atornillado de chapapilar. La chapa irá atornillada tanto a los pilares como a las diagonales

DETALLES BARANDILLA INTERIOR



Detalles en sección · Arranque escalera



Detalle en sección · Desembarco escalera

1. Falso techo de placa de yeso continuo
2. Viga estructural, perfil tubular hueco #80.80.6mm
3. Tabica de placa de yeso FOC 13 mm
4. Placa de yeso bajo escalera FOC 13 mm
5. Escalera metálica 3mm con revestimiento de peldaño igual al pavimento de rellanos
6. Zanca escalera, pletina 200x12mm
7. Forjado de chapa lagrimada 3/5
8. Pavimento cerámico, modelo Salónica 90x90cm o similar + mortero de agarrar
9. Pilar estructural, perfil tubular hueco #80.80.6mm
10. Perfil metálicos 70x40mm
11. Barrotes metálicos rectangulares 2" separados max. 10cm
12. Barandal superior metálico perfil 40x20mm. El barandal queda alineado pilar. Altura total de barandilla 1100

GUÍA COLORES DE ACABADOS

Elemento	Color
Pilares, alero y zócalo	Gris oscuro RAL 7036/7043 o similar
Remate zócalo	Blanco roto RAL 9010
Muros fachada	Crema claro RAL 1015/1014 o similar
Frentes de forjado	Blanco RAL 9001/9010/1013 o similar
Frentes balcones	Blanco RAL 9001/9010/1013 o similar
Alero	Blanco RAL 9001/9010/1013 o similar
Chapa acabado ascensor	Gris medio RAL 7044
Chapa acabado rellanos	Gris claro RAL 7035
Chapa acabado zaguón	Blanco RAL 9001/9010/1013 o similar
Revestimiento interior	Blanco RAL 9001/9010/1013 o similar
Bojantes pluviales	Gris claro RAL 7035 o similar
Carpintería exterior	Aluminio blanco RAL 9001/9010/1013 o similar
Barandillas y rejas	Aluminio blanco y negro

PROYECTOS DE ARRAJÓN | Demarcación de ZARAGOZA. COEBO O.C. | Fecha 08/11/2023. Número de expediente/las ZA-2023/04606400. Documento con firma electrónica. Autenticidad verificable en coaa.e-gestion.es/validacion.aspx con CSV: EVz-v0fbrppqf8082023114836



REHABILITACIÓN EN BALSAS DEL EBRO VIEJO
VALLE DE OZA N1 · ZARAGOZA

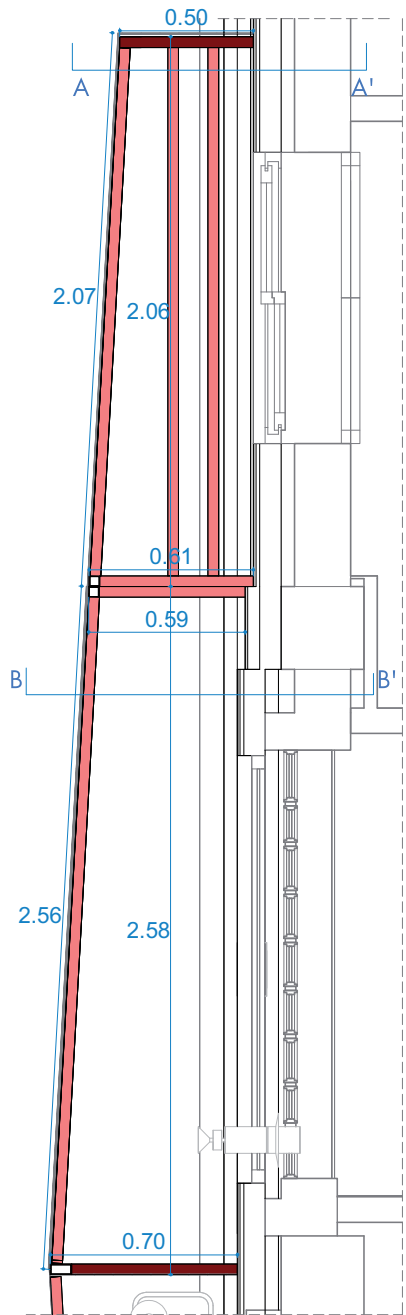
SOCIEDAD METRO7 ESTUDIO
CIF: B9954980 | Nº 10217 COAA | Nº 5132 COAATZ
TÉCNICO Beatriz Gimeno Frontera
Arquitecta nº 6434 COAA

EMPLAZAMIENTO Calle Valle de Oza n 1 | 50015 Zaragoza
CLIENTE Comunidad de vecinos
FECHA OCTUBRE 2023

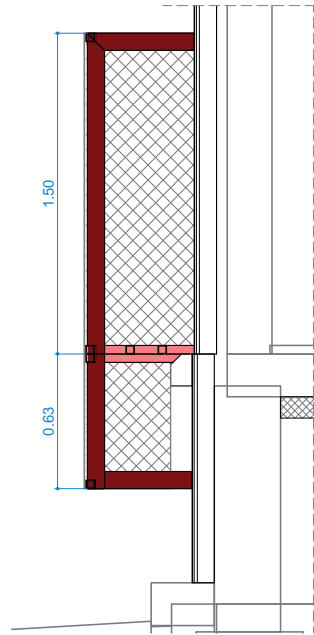


PLANO Construcción
Detalles constructivos
ESCALA Como se indica

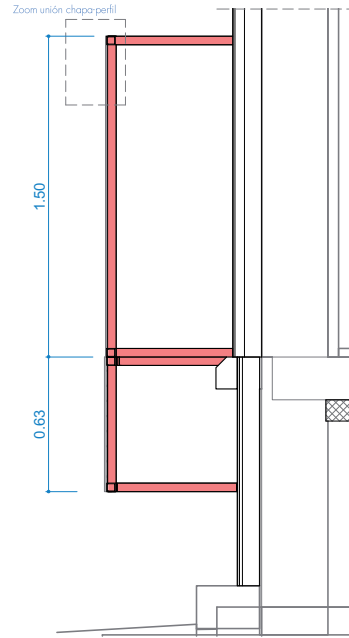
1-CON2.7



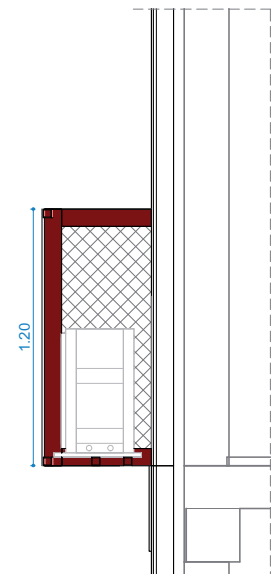
DETALLE EN PLANTA · 1:20



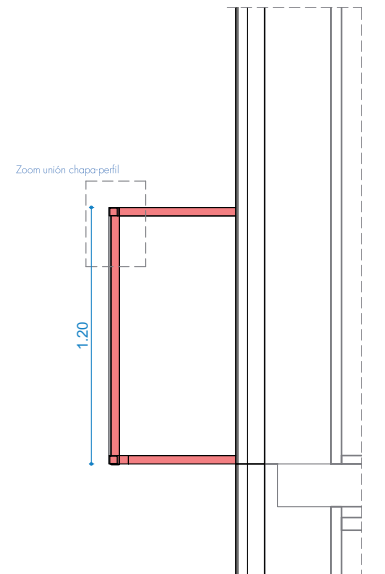
CUBRE-TENEDERO PLANTA BAJA
Sección AA' · 1:25



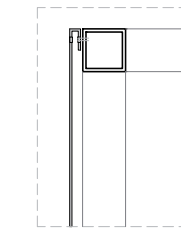
CUBRE-TENEDERO PLANTA BAJA
Sección BB' · 1:25



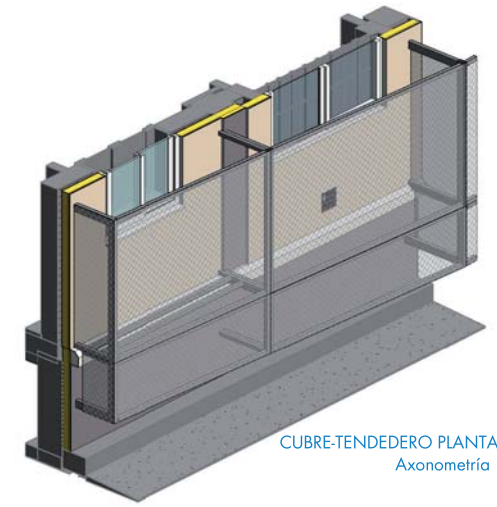
CUBRE-TENEDERO PLANTA TIPO
Sección AA' · 1:25



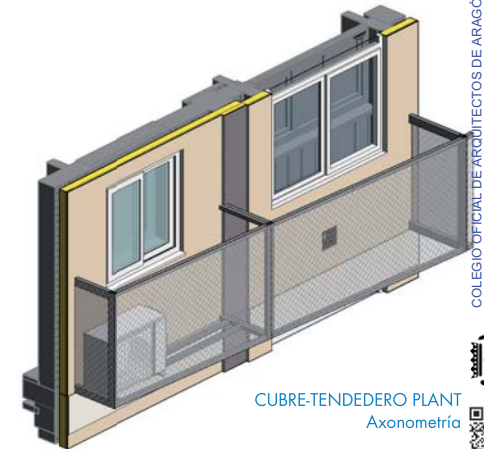
CUBRE-TENEDERO PLANTA TIPO
Sección BB' · 1:25



ZOOM CHAPA-PERFIL · 1:5



CUBRE-TENEDERO PLANTA BAJA
Axonometría · 1:20



CUBRE-TENEDERO PLANTA TIPO
Axonometría · 1:20

LEYENDA CUBRE-TENEDERO

- Perfil tubular hueco 40.40.3mm
- Perfil tubular hueco 80.40.3mm
- Chapa perforada R5-T8 color gris medio a juego con el ascensor
Estructura pintada en blanco igual que la estructura del ascensor

NOTA: Cada cubre-tenedero llega montado a obra junto con su módulo de fachada correspondiente, por lo que entre módulo y módulo la estructura del cubre-tenedero quedará duplicada.

En los tendedores extremos se ubicarán 2 perfiles tubulares huecos #40.40.3mm en la base para poder apoyar las unidades exteriores de aire.

GUÍA COLORES DE ACABADOS

Elemento	Color
Pilares, alero y zócalo	Gris oscuro RAL 7036/7043 o similar
Remate zócalo	Blanco roto RAL 9010
Muros	Crema claro RAL 1015/1014 o similar
Frentes de forjado	Blanco RAL 9001/9010/1013 o similar
Bajantes pluviales	Gris claro RAL 7035 o similar
Carpintería exterior	Aluminio blanco RAL 9001/9010/1013 o similar
Barandillas y rejillas	Aluminio blanco y negro



	P1 2.00m - 2.50m	P2 0.70m - 2.03m	P3 1.05m - 2.10m	P4 1.20m - 1.90m	V06 2.40m - 1.00m	T1 0.45m - 0.45m	T2 0.50m - 0.50m
DETALLE EN ALZADO 1:50							
DETALLE EN PLANTA 1:50							
UNIDADES	1 unidad	1 unidad	1 unidad	1 unidad	4 unidades	5 unidades	1 unidad
UBICACIÓN	Acceso edificio	Acceso a forjado sanitario	Armario de contadores	Acceso a cuarto de instalaciones desde cubierta	Zonas comunes de plantas tipo	Acceso edificio	Trampilla en techo para acceso a cuarto de instalaciones
DIMENSIÓN DE HUECO	Total: 2000x 2500mm Hoja abatible 800mm	Hoja practicable 700x2030mm	Dimensión total 1050x2030mm	Dimensión total 1200x1900mm	Dimensión total 1000x2400mm	450x450mm Altura de pavimento terminado 1200mm	500x500mm
MATERIAL	Carpintería exterior de aluminio con RPT - Modelo IF71 EVO de Itesal o similar	Puerta metálica interior	Puerta metálica interior	Puerta metálica exterior	Carpintería exterior de aluminio con RPT - Modelo IF71 EVO de Itesal o similar	Registro acero galvanizado	Registro acero galvanizado
HOJA - APERTURA	Hoja abatible + fijo lateral + fijo superior - Doble vidrio de seguridad bajo emisivo y con cámara de Argón 4+4/16/4+4	Hoja practicable	2 hojas abatibles	2 hojas abatibles	Oscilobatiente + fijo inferior - Doble vidrio bajo emisivo y con cámara de Argón 4+4/17/3+3	Abatible	Abatible
ACABADO	Aluminio blanco	lacado blanco	lacado blanco	Metálico	Aluminio blanco	lacado blanco	Metálico
ACCESORIOS	Interior: Manilla + cierrepuerta Exterior: Tirador de barra vertical + cerradura	Interior: Manilla Exterior: Manilla + cerradura	Manilla + cerradura	Interior: Manilla + cierrepuerta + bloqueo de puerta Exterior: Manilla + cerradura	Sin accesorios	Cerradura	Cerradura





REHABILITACIÓN EN BALSAS DEL EBRO VIEJO
VALLE DE OZA N1 - ZARAGOZA

SOCIEDAD **METRO7 ESTUDIO**
CIF: B9954980 | Nº 10217 COAA | Nº 5132 COATZ
TÉCNICO **Beatriz Gimeno Frontera**
Arquitecta nº 6434 COAA

EMPLAZAMIENTO Calle Valle de Oza n 1 | 50015 Zaragoza
CLIENTE Comunidad de vecinos
FECHA OCTUBRE 2023



PLANO **Construcción**
3D Nuevo volumen
ESCALA

1-CON3.2



COLEGIO OFICIAL DE ARQUITECTOS DE ARAGÓN | Demarcación de ZARAGOZA.
VISADO Normal con fecha 08/11/2023. Número de expediente/lase ZA-2023004606400
Documento con firma electrónica. Autenticidad verificable en coaa.e-gestion.es/validacion.aspx con CSV: EVz0fbrpqf8082023114836

