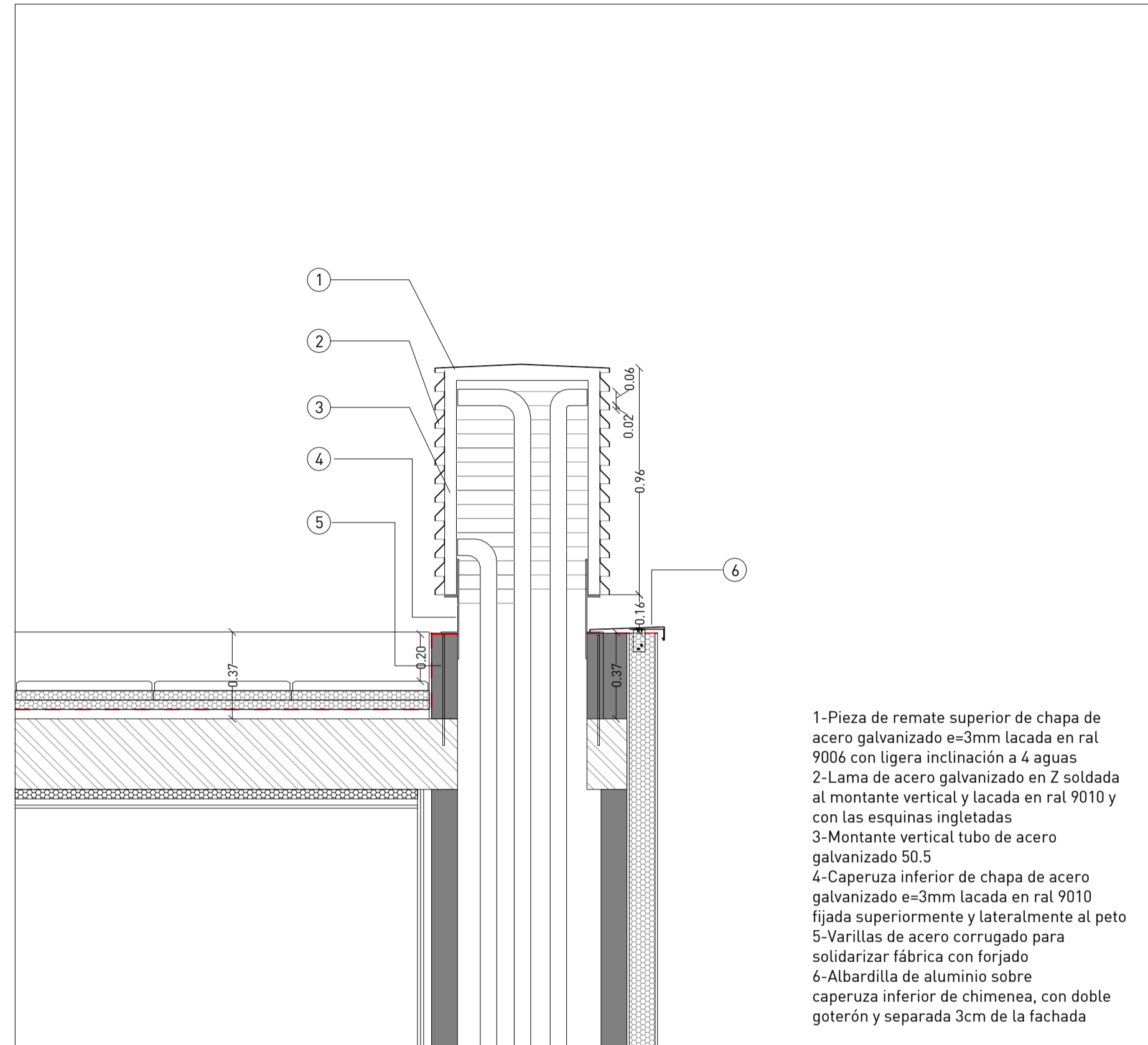
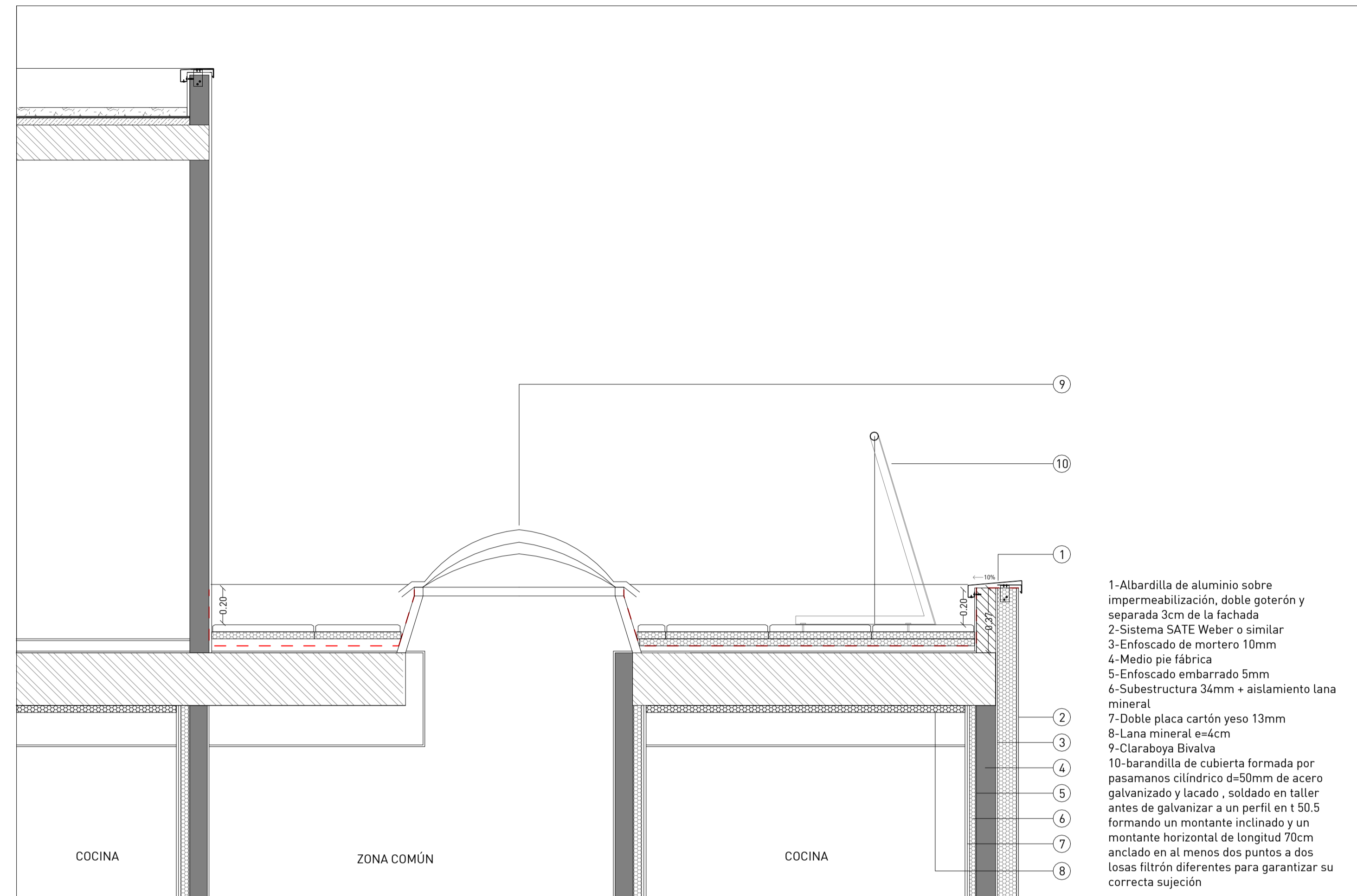


DETALLES DE CUBIERTA



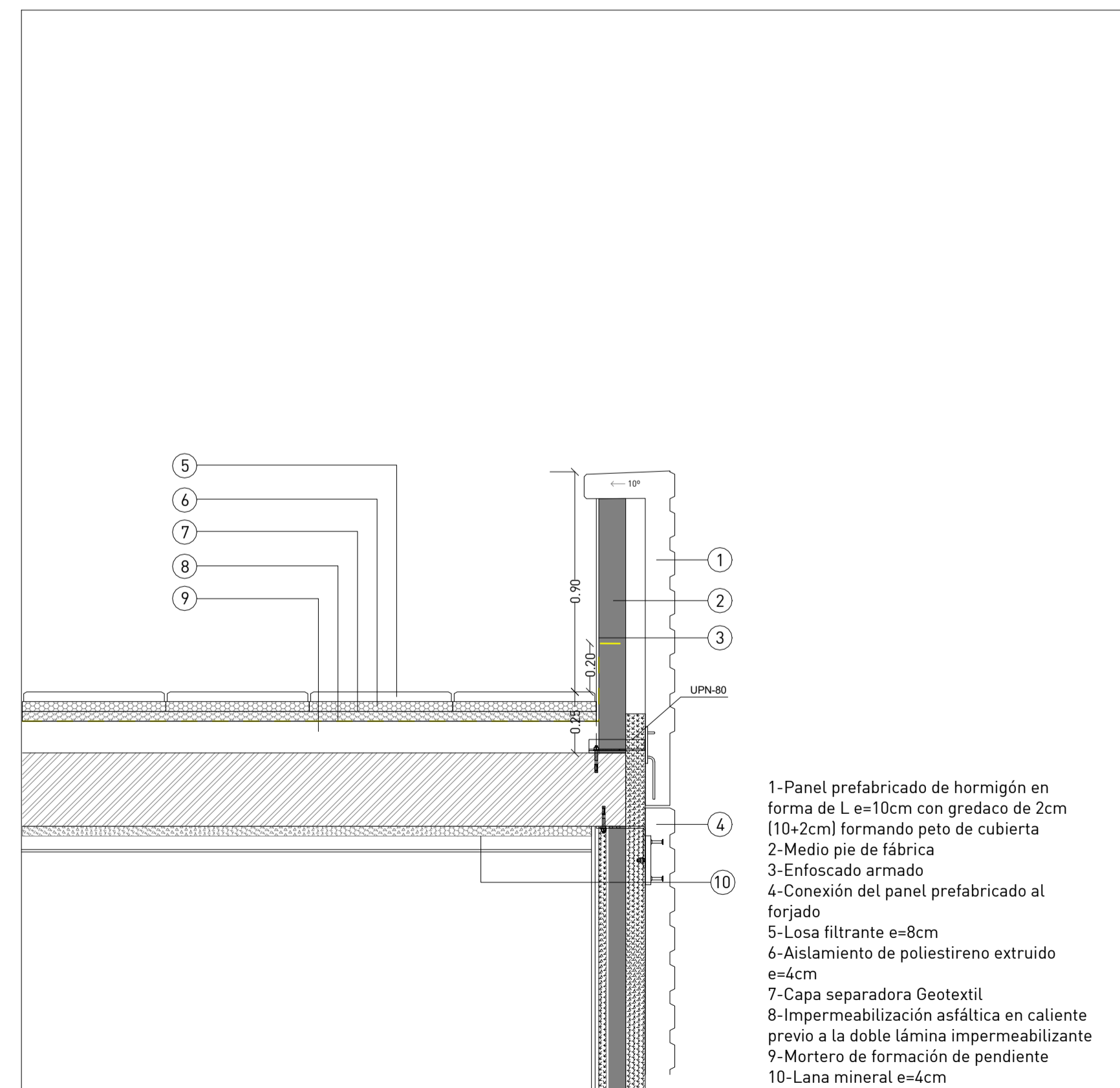
- 1-Pieza de remate superior de chapa de acero galvanizado e=3mm lacada en ral 9006 con ligera inclinación a 4 aguas
- 2-Lama de acero galvanizado en Z soldada al montante vertical y lacada en ral 9010 y con las esquinas ingletadas
- 3-Montante vertical tubo de acero galvanizado 50.5
- 4-Caperuza inferior de chapa de acero galvanizado e=3mm lacada en ral 9010 fijada superiormente y lateralmente al peto
- 5-Varillas de acero corrugado para solidarizar fábrica con forjado
- 6-Albardilla de aluminio sobre caperuza inferior de chimenea, con doble goterón y separada 3cm de la fachada



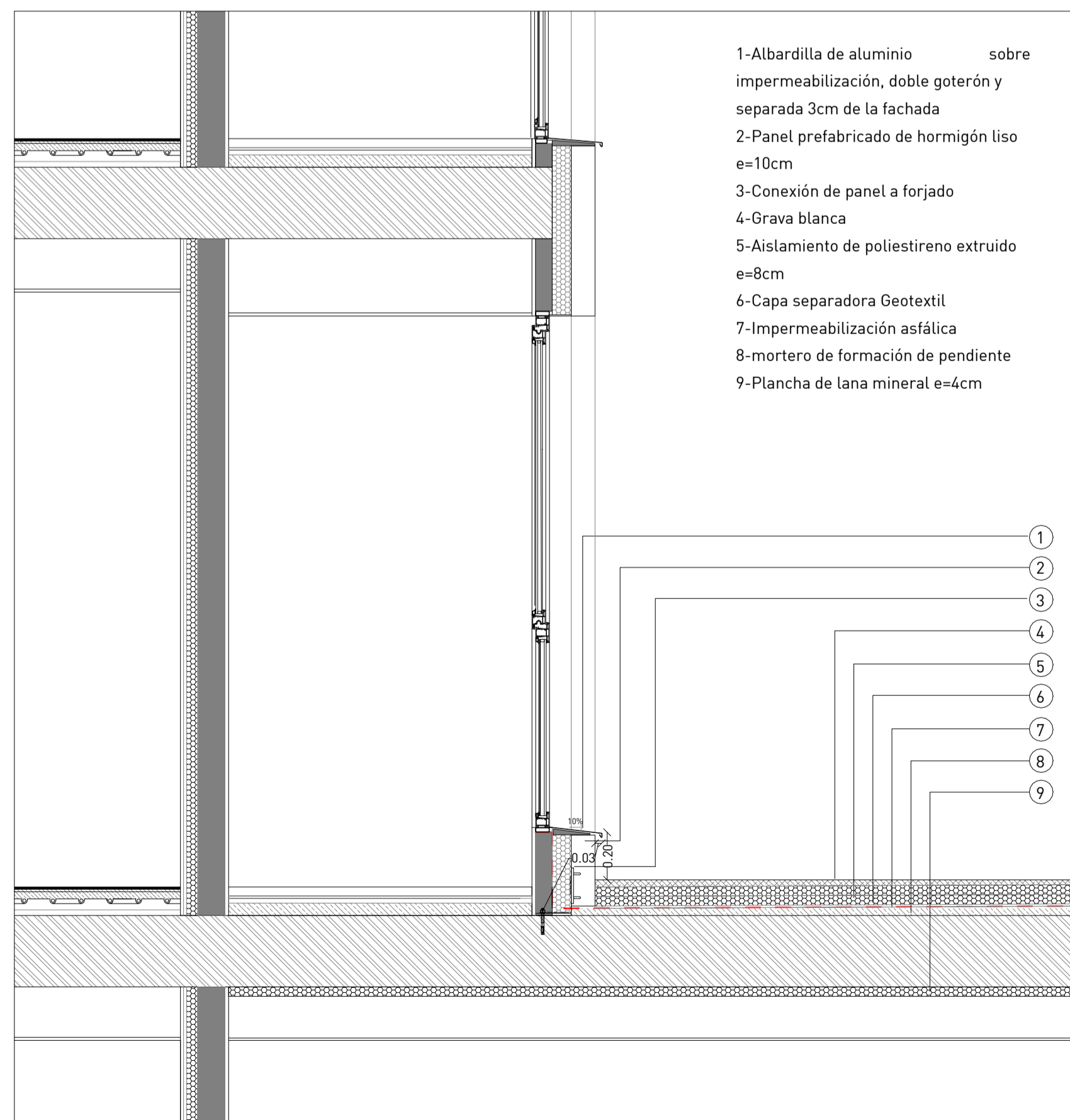
- 1-Albardilla de aluminio sobre impermeabilización, doble goterón y separada 3cm de la fachada
- 2-Sistema SATE Weber o similar
- 3-Enfoscado de mortero 10mm
- 4-Medio pie fábrica
- 5-Enfoscado embarrado 5mm
- 6-Subestructura 34mm + aislamiento lana mineral
- 7-Doble placa cartón yeso 13mm
- 8-Lana mineral e=4cm
- 9-Claraboya Bivalva
- 10-barandilla de cubierta formada por pasamanos cilíndrico d=50mm de acero galvanizado y lacado, soldado en taller antes de galvanizar a un perfil en t.50.5 formando un montante inclinado y un montante horizontal de longitud 70cm anclado en al menos dos puntos a dos losas filtrón diferentes para garantizar su correcta sujeción

SECCIÓN POR CHIMENEA

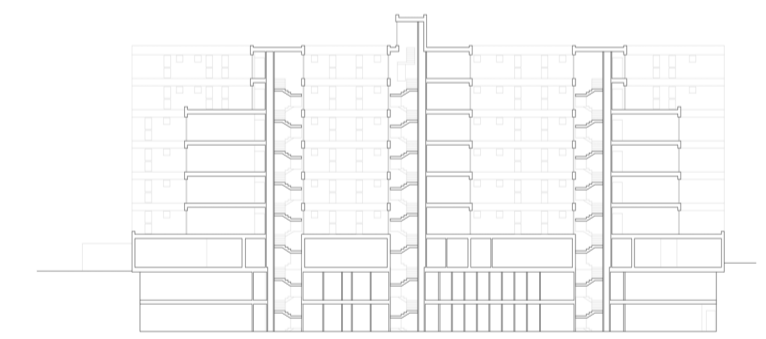
SECCIÓN POR FACHADA SATE DE PATIO INTERIOR Y CLARABOYA



- 1-Panel prefabricado de hormigón en forma de L e=10cm con gredaco de 2cm (10+2cm) formando peto de cubierta
- 2-Medio pie de fábrica
- 3-Enfoscado armado
- 4-Conexión del panel prefabricado al forjado
- 5-Losa filtrante e=8cm
- 6-Aislamiento de poliestireno extruido e=4cm
- 7-Capa separadora Geotextil
- 8-Impermeabilización asfáltica en caliente previo a la doble lámina impermeabilizante
- 9-Mortero de formación de pendiente
- 10-Lana mineral e=4cm



- 1-Albardilla de aluminio sobre impermeabilización, doble goterón y separada 3cm de la fachada
- 2-Panel prefabricado de hormigón liso e=10cm
- 3-Conexión de panel a forjado
- 4-Grava blanca
- 5-Aislamiento de poliestireno extruido e=8cm
- 6-Capa separadora Geotextil
- 7-Impermeabilización asfáltica
- 8-mortero de formación de pendiente
- 9-Plancha de lana mineral e=4cm



SECCIÓN POR PETO DE CUBIERTA

SECCIÓN POR CUBIERTA DE PLANTA CUARTA

Impermeabilización

Nº	Descripción de revisión	Fecha
1	AS BUILT	06/10/2025

**PROYECTO FIN DE OBRA DE**  
 84 VIVIENDAS VPPA, GARAJE Y LOCALES,  
 EN LA PARCELA M34B DEL P.P. UZI 02.1 DESARROLLO  
 DEL ESTE - EL CAÑAVERAL (CAÑAVERAL 09) MADRID

PLANO  
 SECCIÓN CONSTRUCTIVA 01

Nº PLANO	ESCALA	FECHA
DC01	1 : 60	FEBRERO 2026

PROPIEDAD