

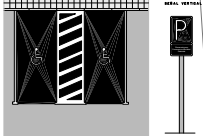
**DETALLES DE ACCESIBILIDAD.**  
FUENTE: SIMPROMI

**URBANISMO**  
VADOS PEATONALES, PAVIMENTOS



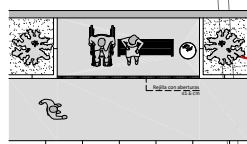
**REALIZACIÓN PLAZAS DE APARCAMIENTO PARA ZONA DE TRANSFERENCIA INTERMODAL**

**PLAZA DE APARCAMIENTO DE AUTOS**

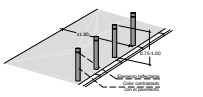


**ELEMENTOS DE URBANIZACIÓN. REJILLAS**

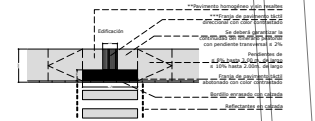
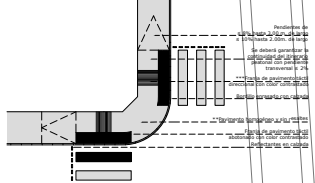
Rejilla enrasada con huecos orientados en dirección transversal al sentido de la marcha.  
La superficie de la misma será no deslizante en seco y en mojado. Las aberturas serán  $\leq 1.6$  cm



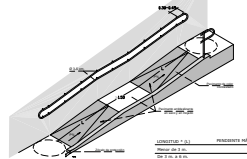
**MOBILIARIO URBANO. PAPELERAS Y BOLLARDOS**



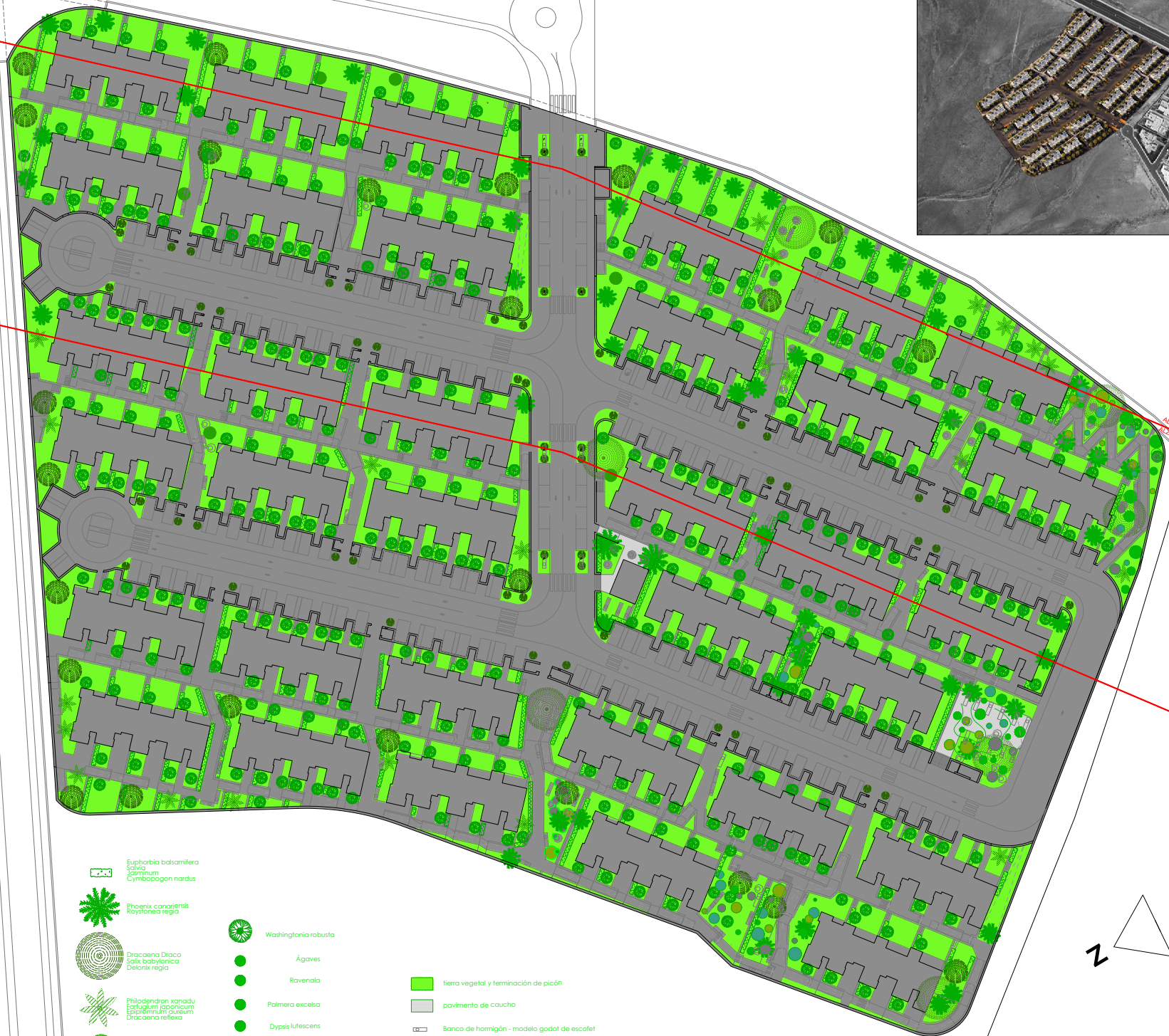
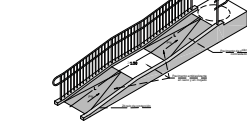
**VADOS Y PASOS PEATONALES. VADOS DE DOS PLANOS**



**RAMPA ACCESIBLE ADOSADA A PARED**

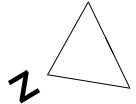


**RAMPA ACCESIBLE AISLADA**



ALZADA 1-1' SECCION 1-1'

SECCION 2-2'



- Euphorbia basamifera*
- Sida*
- Zostera*
- Cymbopogon nardus*
- Phoenix canariensis*
- Roystonea regia*
- Washingtonia robusta*
- Ágaves*
- Ravenala*
- Palmera excelsa*
- Dypsis lutescens*
- Cycas revoluta*
- Bracaea Draco*
- Cala babylica*
- Delonix regia*
- Philodendron xanadu*
- Euphorbia goniocarpum*
- Euphorbia aureum*
- Bracaea hellexa*
- Arecá*
- Alpina*
- tierra vegetal y terminación de picón
- pavimento de caucho
- Banco de hormigón - modelo gadot de escofet
- Banco de hormigón - modelo otto de escofet

**136 VPP EN PLAYA BLANCA**