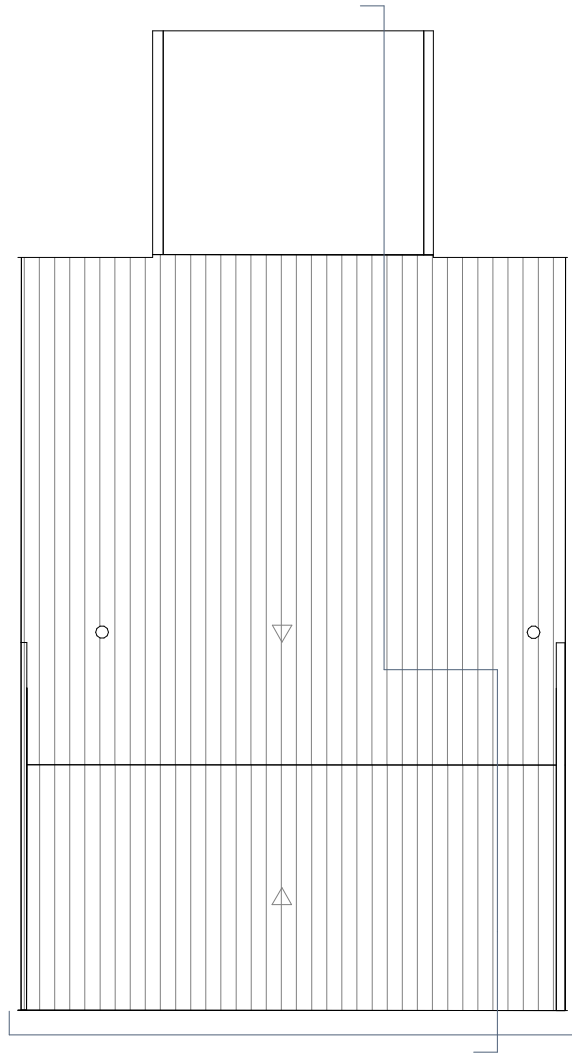
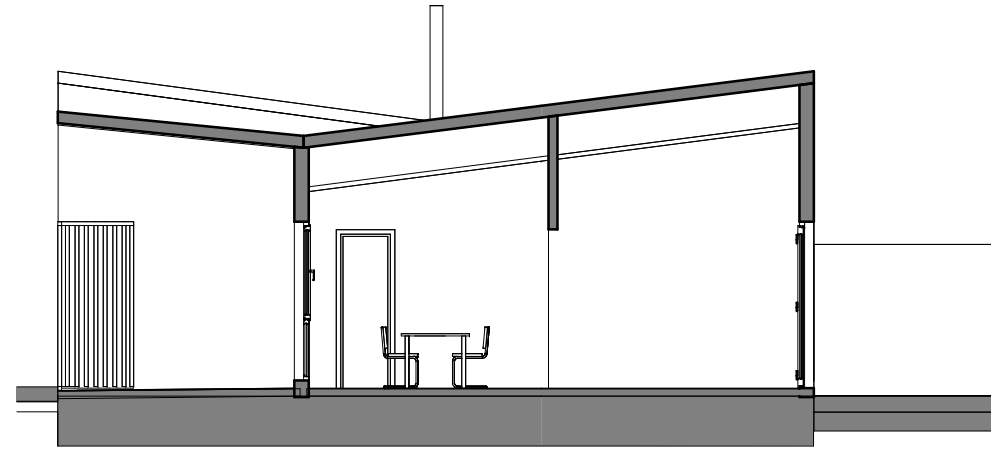


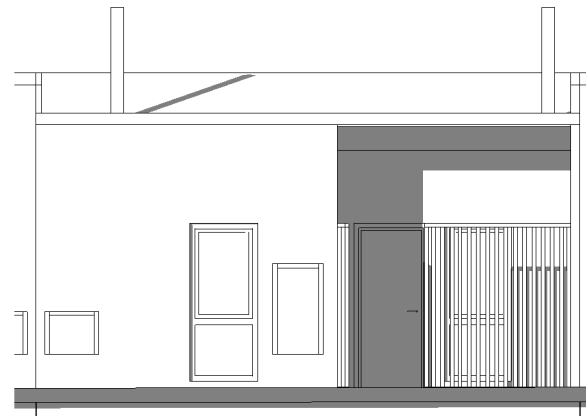
PLANTA BAJA



PLANTA DE CUBIERTA



SECCIÓN LONGITUDINAL



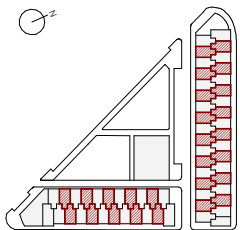
ALZADO PRINCIPAL

VIVIENDA TIPO 1

SUPERFICIES INTERIORES		m ²
Salón	9.88	
Cocina - comedor	16.43	
Dormitorio 1	12.00	
Dormitorio 2	10.70	
Baño	3.28	
Aseo	2.18	
TOTAL ÚTIL INTERIOR	54.47	

SUPERFICIES EXTERIORES		
Patio 1	9.70	
Patio 2	10.35	
TOTAL ÚTIL EXTERIOR	20.05	

SUPERFICIE CONSTRUIDA INTERIOR	62.30
EDIFICABILIDAD	72.00



58 VIVIENDAS UNIFAMILIARES TIPO "COHOUSING" EN LA PARCELA M-2 (PARCELA SIPS SP).

CALLE PARQUE DE SIERRA CASTRIL Nº 4, SEVILLA. EXPDTE. EMVI/2024/0025/01

Plano:
ARQUITECTURA. VIVIENDA TIPO 1.

Nº Plano:

A_06

Escala:

A4_1 : 100

Fecha: FEBRERO 2026

