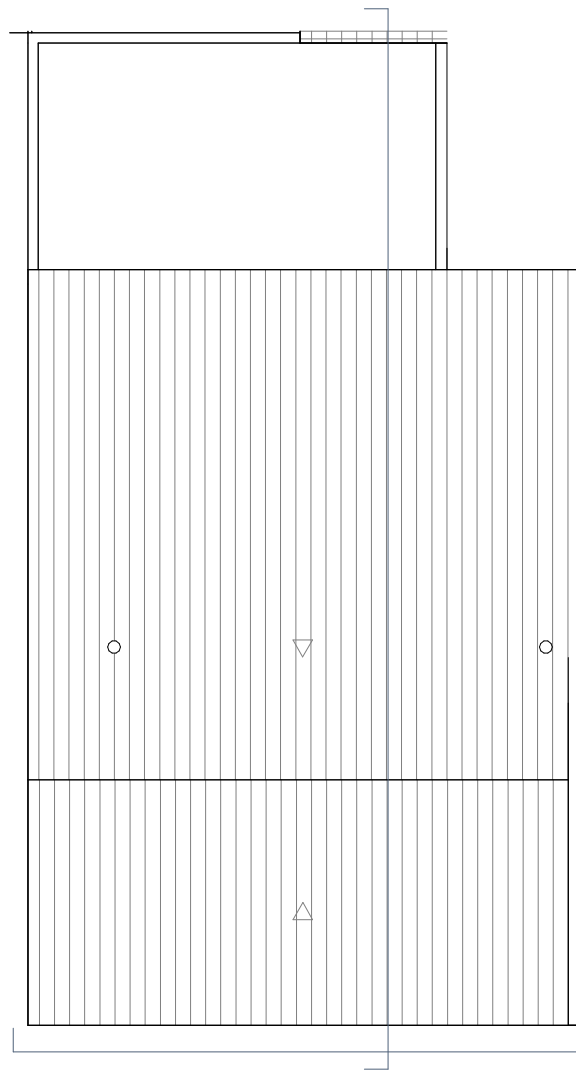
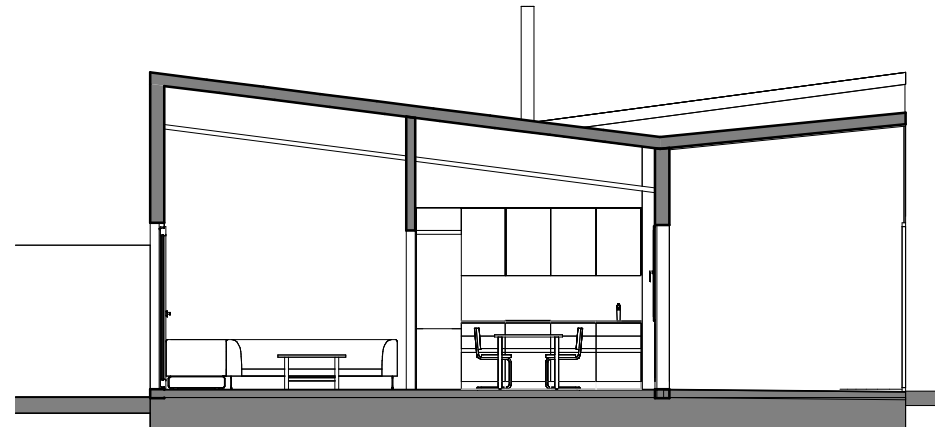


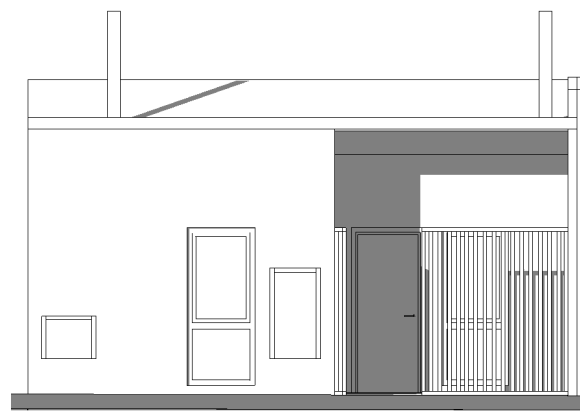
PLANTA BAJA



PLANTA DE CUBIERTA



SECCIÓN LONGITUDINAL



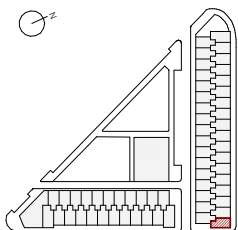
ALZADO PRINCIPAL

VIVIENDA TIPO 1 ESQUINA

SUPERFICIES INTERIORES		m ²
Salón	9.88	
Cocina - comedor	16.43	
Dormitorio 1	12.00	
Dormitorio 2	10.70	
Baño	3.28	
Aseo	2.18	
TOTAL ÚTIL INTERIOR	54.47	

SUPERFICIES EXTERIORES		m ²
Patio 1	9.70	
Patio 2	15.78	
TOTAL ÚTIL EXTERIOR	25.48	

SUPERFICIE CONSTRUIDA INTERIOR	62.98
EDIFICABILIDAD	72.68



58 VIVIENDAS UNIFAMILIARES TIPO "COHOUSING" EN LA PARCELA M-2 (PARCELA SIPS SP).

CALLE PARQUE DE SIERRA CASTRIL Nº 4, SEVILLA. EXPDTE. EMVI/2024/0025/01

Plano:

ARQUITECTURA. VIVIENDA TIPO 1 ESQUINA.

Nº Plano:

A_07

Escala:

A4_1 : 100

Fecha: FEBRERO 2026

