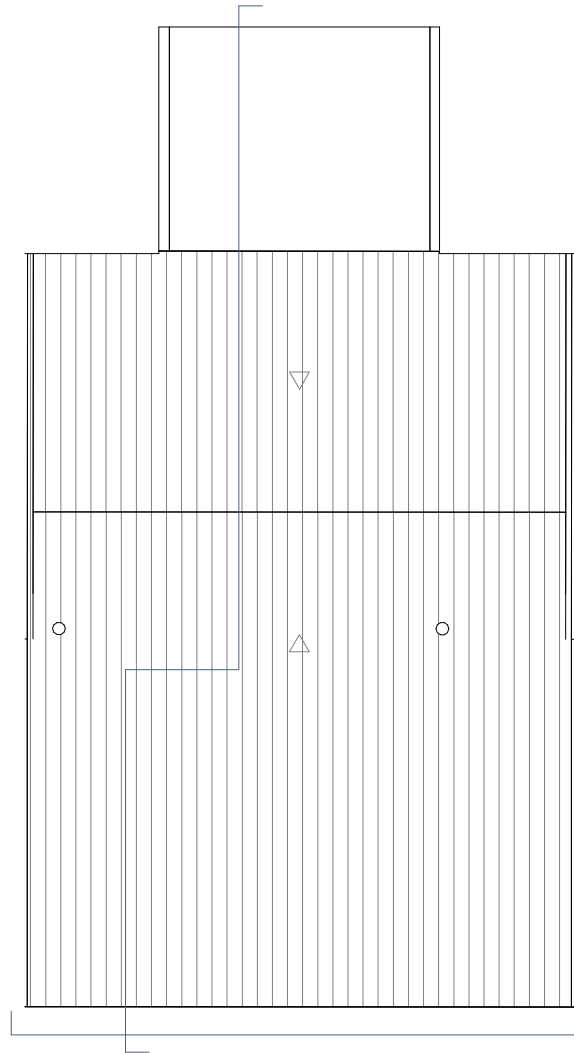
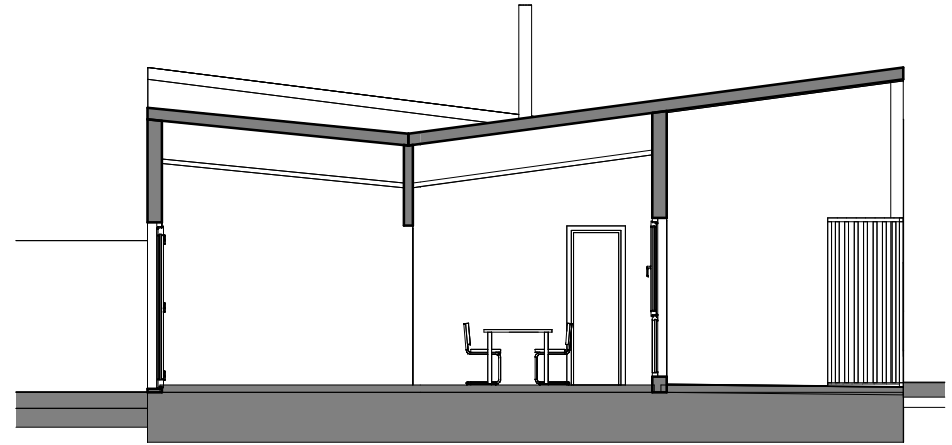


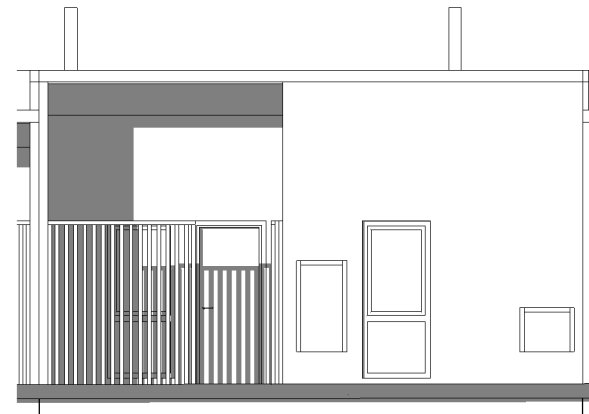
PLANTA BAJA



PLANTA DE CUBIERTA



SECCIÓN LONGITUDINAL



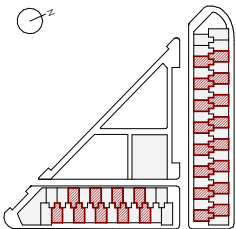
ALZADO PRINCIPAL

VIVIENDA TIPO 2

SUPERFICIES INTERIORES	m ²
Salón	9.88
Cocina - comedor	16.12
Dormitorio 1	12.00
Dormitorio 2	10.70
Baño	3.28
Aseo	2.18
TOTAL ÚTIL INTERIOR	54.16

SUPERFICIES EXTERIORES	m ²
Patio 1	9.70
Patio 2	10.35
TOTAL ÚTIL EXTERIOR	20.05

SUPERFICIE CONSTRUIDA INTERIOR	62.30
EDIFICABILIDAD	72.00



58 VIVIENDAS UNIFAMILIARES TIPO "COHOUSING" EN LA PARCELA M-2 (PARCELA SIPS SP).

CALLE PARQUE DE SIERRA CASTRIL Nº 4, SEVILLA. EXPDTE. EMVI/2024/0025/01

Plano:
ARQUITECTURA. VIVIENDA TIPO 2.

Nº Plano:

A_08

Escala:

A4_1 : 100

Fecha: FEBRERO 2026

