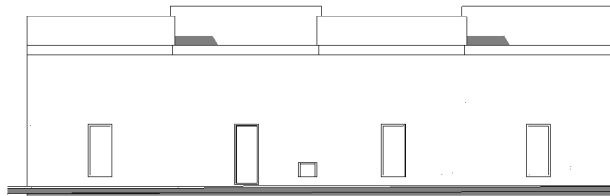
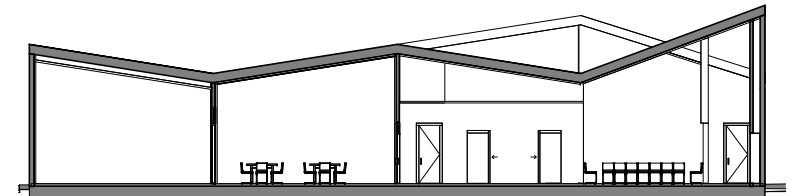


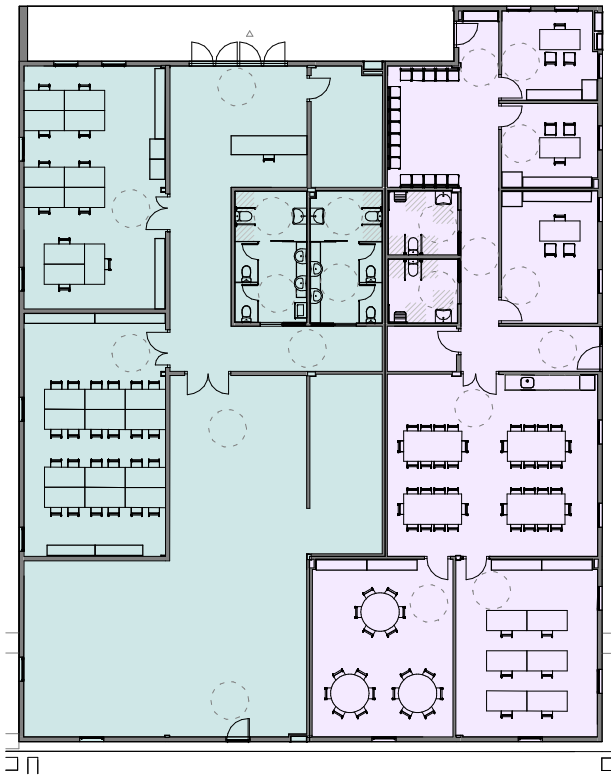
ALZADO 1



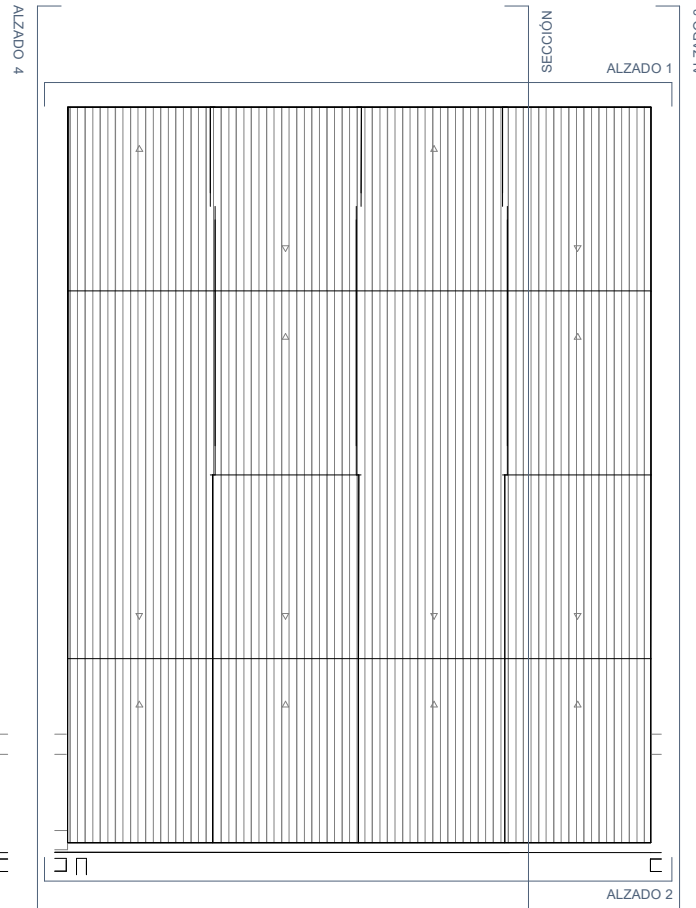
ALZADO 2



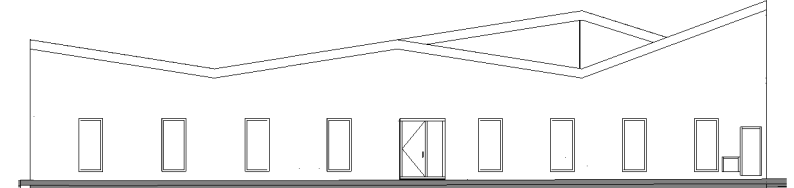
SECCIÓN



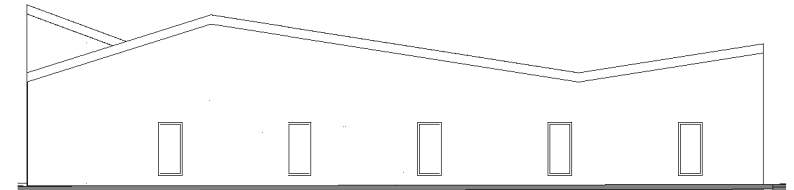
PLANTA BAJA



PLANTA DE CUBIERTA

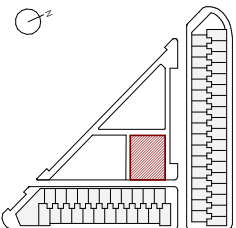


ALZADO 3



ALZADO 4

CENTRO DE DÍA		USOS COMPARTIDOS			
SUPERFICIES INTERIORES	m ²	SUPERFICIES INTERIORES	m ²	SUPERFICIES EXTERIORES	m ²
Sala de espera U1	24.95	Recepción U2	26.43	Porche	37.08
Despacho U1-1	13.25	Almacén U2	13.45	TOTAL ÚTIL EXTERIOR	37.08
Despacho U1-2	12.74	Coworking U2	54.40	TOTAL SUPERFICIE ÚTIL INTERIOR	594.46
Despacho U1-3	20.10	Sala de Estudio U2	54.42	SUPERFICIE CONSTRUIDA INTERIOR	638.90
Distribuidor U1	18.39	Distribuidor U2	28.70	EDIFICABILIDAD	657.44
Comedor U1	60.42	Sala de Usos Múltiples U2	139.57		
Aula U1-1	39.36	Aseo U2-1	14.76		
Aula U1-2	39.60	Aseo U2-2	14.95		
Almacén U1	5.03				
Aseo U1-1	6.96				
Aseo U1-2	6.98				
TOTAL ÚTIL INTERIOR	247.78	TOTAL ÚTIL INTERIOR	346.68		



58 VIVIENDAS UNIFAMILIARES TIPO "COHOUSING" EN LA PARCELA M-2 (PARCELA SIPS SP).

CALLE PARQUE DE SIERRA CASTRIL Nº 4, SEVILLA. EXPDTE. EMVI/2024/0025/01

Plano:

ARQUITECTURA. EDIFICIO COMUNITARIO.

Nº Plano:

A_14

Escala:

A4_1 : 300

Fecha: FEBRERO 2026

