

CONSTRUCCIÓ DE 12 HABITATGES

de protecció oficial de lloguer, amb preferència per usuaris provinents del mateix barri. Edifici equipat amb reciclatge d'aigües i instal·lació centralitzada de generació d'ACS i calefacció, amb aportació solar. Façana a plaça de Sant Ignasi amb elements singulars.ingular a la plaza

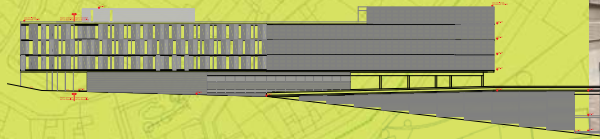


CONSTRUCCIÓ DE 44 HABITATGES

amb predominància del lloguer protegit.

Façana modular tècnica canviant, proporcionant caràcter als nous espais públics generats en el projecte d'urbanització.

Edifici equipat amb sistema de reciclatge d'aigües grises, centralització de generació tèrmica amb suport solar en ACS i calefacció. Distribució intel·ligent de l'energia amb elements semiprefabricats i comptatge independent amb sistemes domòtics, amb un extens control i regulació dels consums, per part de l'usuari o de l'administrador.



CONSTRUCCIÓ DE 52 HABITATGES

distribuïts en tres escales, dibuixant una façana personalitzada amb un joc cromàtic, convertint-se en un nou referent del front edificat de la Via de Sant Ignasi, convertit en un nou eix d'accés a la ciutat.

Edifici equipat amb sistema LEAKO de distribució energètica centralitzada, reciclatge d'aigües grises per la seva utilització en vàters, i coberta vegetal, tipus "aljub", amb làmina d'aigua constant.



URBANITZACIÓ DE LA PLAÇA DE SANT IGNASI

Un espai existent repensat, en el nus on comença el carrer Escodines, eix vertebrador de tot el barri..

CREACIÓ DE NOUS ESPAIS PÚBLICS I RECUPERACIÓ D'ELEMENTS PATRIMONIALS

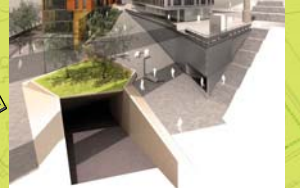
Amb la rehabilitació de la xemeneia industrial existent per potenciar-ne la seva presència, i al seu voltant es genera un nou espai lliure de nova utilització, situat en un punt neuràlgic potenciat amb l'aparició de la connexió peatonal que ofereix la passera.

En destaca el nou carrer Montserrat, dissenyat des del seu origen pel seu ús peatonal, atorgant millor qualitat als barris i als seus usuaris.



CONSTRUCCIÓ D'UN APARCAMENT

Enterrat, públic i de rotació, amb una capacitat al voltant de 220 places. La seva ubicació, en terreny rocós, ha suposat un esforç considerable, el qual s'ha suportat per donar solució a un dèficit històric no només del barri, sinó de tota la ciutat.



CONSTRUCCIÓ D'UN PONT PEATONAL

Per connectar els dos barris històricament separats pel torrent de Sant Ignasi: Escodines i Casc Antic.



UNITAT D'ACTUACIÓ Nº4

Preveu la dotació de més habitatge de nova construcció, així com la recuperació de l'edifici industrial catalogat conegut amb el nom de "Fàbrica de l'Aranya"



URBANITZACIÓ DE L'EIX C/ ESCODINES-C/ST.BARTOMEU

Actuació globalitzada a tot l'eix format pels dos carrers principals del barri. Millora del seu aspecte exterior, peatonalització, però també actualització i dotació de les instal·lacions urbanes imprescindibles.

RECUPERACIÓ DE L'ANTIC "CAMÍ DELS CORRALS"

Camí peatonal que discorre per les cingleres naturals de roca i que serveix d'unió amb l'altre gran projecte de la ciutat: la plaça de la Reforma i la potenciació de la façana sud a la seva trobada amb el riu Cardener, on s'acumulen els elements històrics més importants de la ciutat: la Seu, el pont romànic, la Cova, el traçat del ferrocarril,...

CONSTRUCCIÓ D'UNA NOVA ROTONDA

Per millorar la cruïlla entre el passeig del riu, la Via de Sant Ignasi, i la seva vinculació amb l'accés sud de la ciutat.