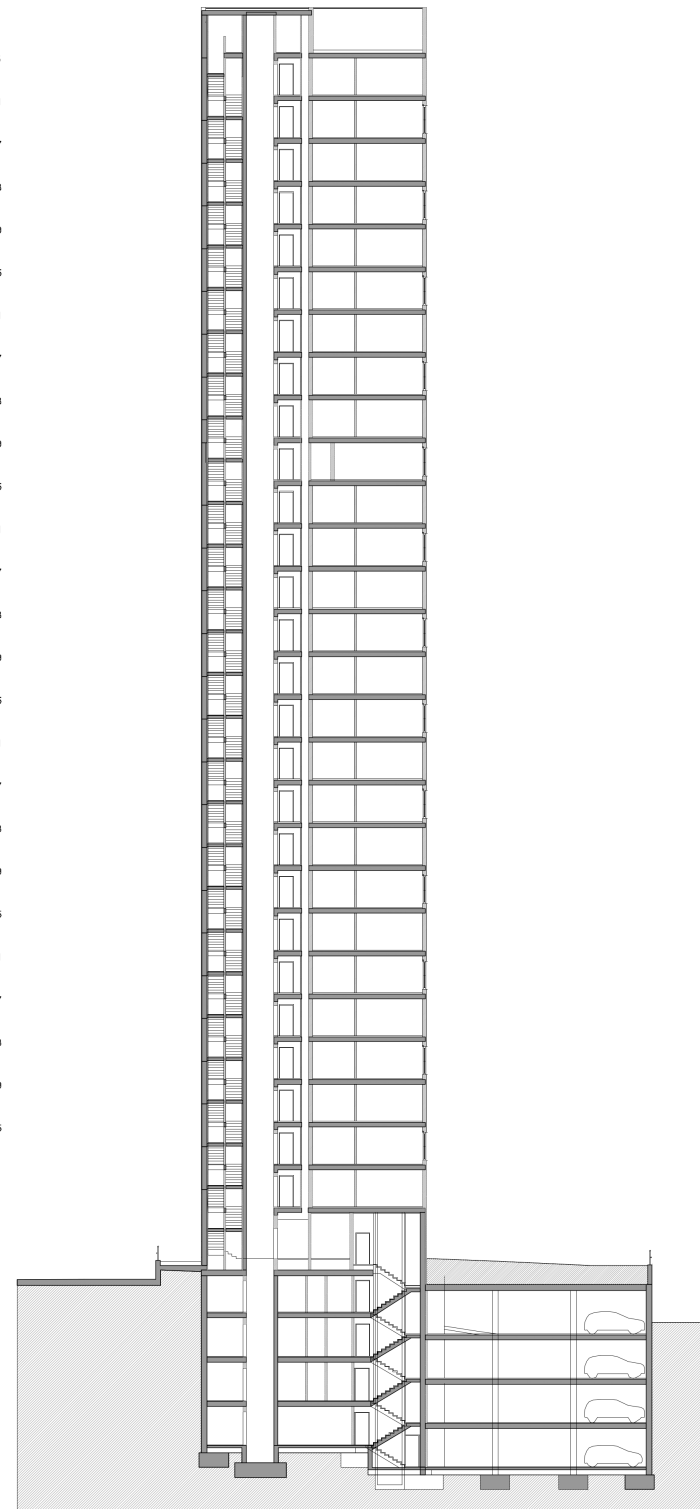


- F +83,55
- F +80,61
- F +77,67
- F +74,73
- F +71,79
- F +68,85
- F +65,91
- F +62,97
- F +60,03
- F +57,09
- F +54,15
- F +51,21
- F +48,27
- F +45,33
- F +42,39
- F +39,45
- F +36,51
- F +33,57
- F +30,63
- F +27,69
- F +24,75
- F +21,81
- F +18,87
- F +15,93
- F +12,99
- F +10,05
- F +7,11
- F +4,17

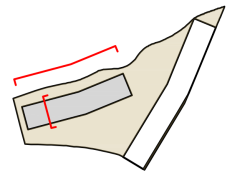


DESCRIPCIÓN GENERAL DE FACHADAS

El objetivo de regenerar el barrio, ha llevado a potenciar la imagen exterior de las edificaciones, proyectadas con una estética innovadora en sus fachadas. Fachadas revestidas de **vidrio y metal** que se convierten en un elemento "representativo y "no simplemente organizativo".

El reflejo, la opacidad y la transparencia de los diferentes materiales de la fachada se utilizan como criterio compositivo a pequeña escala. La tecnificación y el detalle de los exteriores permiten visualizar con claridad esa intención

Los tendedores se integran en el conjunto como retranqueos interiores cuya fachada al exterior es el mismo "hueco ".



108 VPO + 63 VS en
Boluetta (Bilbao)

SECCIÓN Y
ALZADO
PRINCIPAL
E: 1/500

