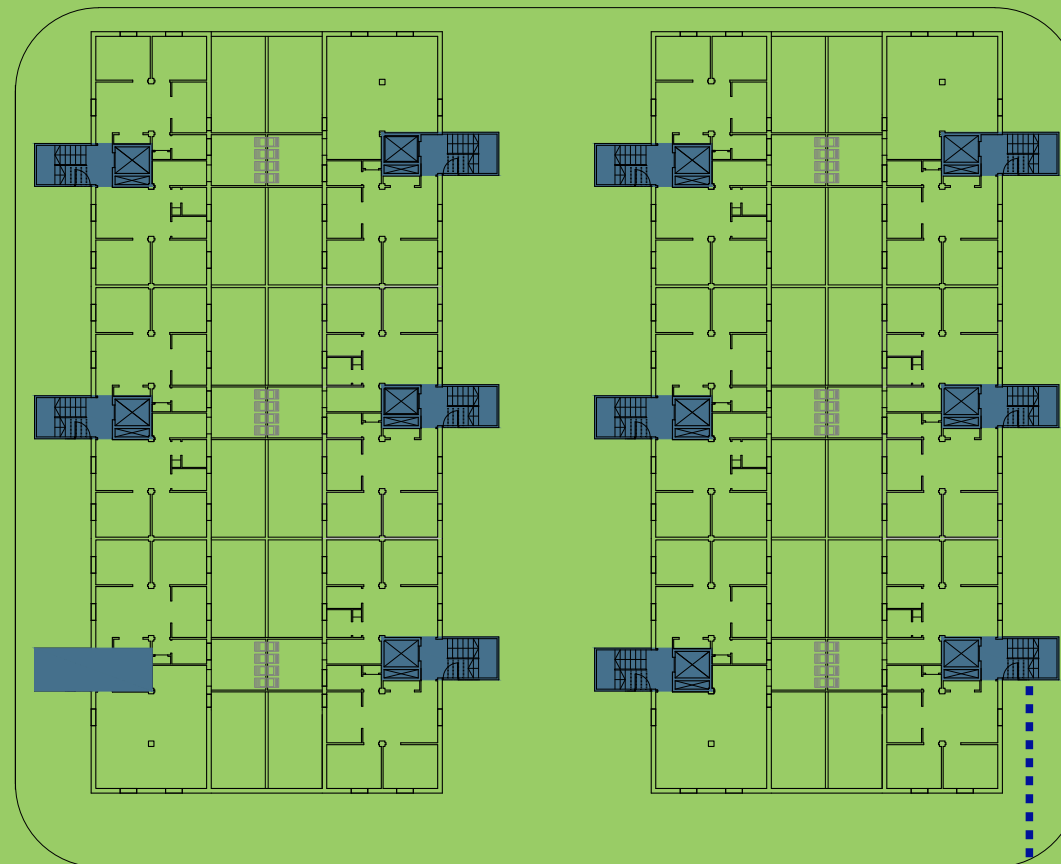


6. SUPRESIÓN DE LAS BARRERAS ARQUITECTÓNICAS



PLANTA BAJA

NÚCLEO COMUNICACIONES ACCESIBLE

LA PROPUESTA IMPLICA LA **DEMOLICIÓN DE LAS ESCALERAS EXISTENTES**, PARA LA **INSTALACIÓN DE UN ASCENSOR** EN CADA UNO DE LOS PORTALES, **ADAPTADO** A PERSONAS CON MOVILIDAD REDUCIDA.

LAS ESCALERAS, QUE CUMPLIRÁN LAS CONDICIONES QUE ESTABLECE EL VIGENTE CTE DB SUA, SE EJECUTARÁN DE NUEVA PLANTA EN PARTE DEL ESPACIO PÚBLICO.

ACCESO AL EDIFICIO GARANTIZADO PARA PERSONAS CON MOVILIDAD REDUCIDA