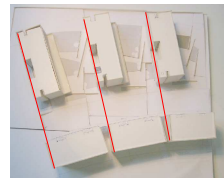


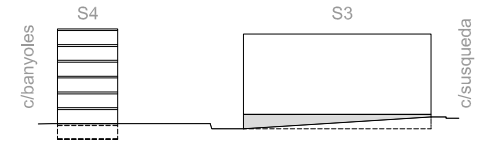
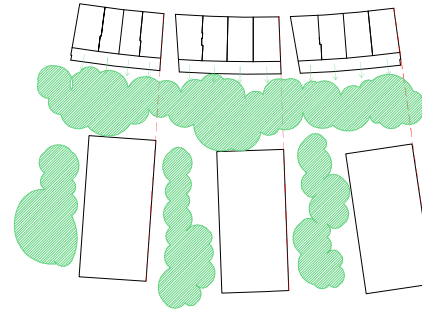


RELACIÓ SERRA3 I SERRA 4

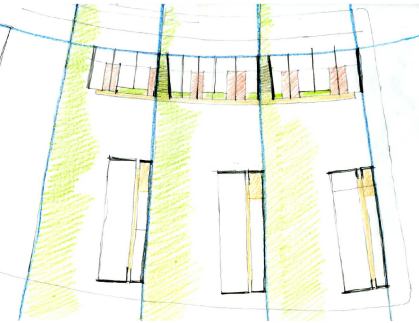
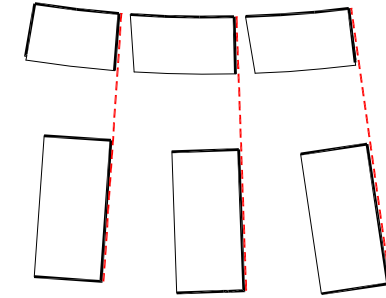


VISIBILITAT

EL VERD



TESTERS



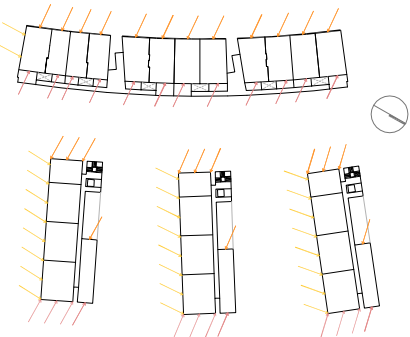
CRITERIS COMPOSITIUS

- intenció de fer entrar el verd del rodal dins la parcel.la a través dels espais entre els edificis en pista i fins l'edifici de la serra4, creant uns eixos visuals desde el carrer banyoles al rodal, de manera que el vianant gaudeixi de les zones verdes
- adaptar i adequar els edificis a la tipologia del terreny
- edificis amb corredor i habitatges passants amb ventilació creuada

CIRCULACIONS - ACCESSOS

- els accessos peatonals a la Serra3 es produeixen des del c/Susqueda a través de la zona comunitària fins al vestíbul a cada bloc. El recorregut per la trama comunitària té una lleugera pendent de tal forma que el vestíbul d'accés està al nivell de la planta d'aparcament. Aquesta planta queda semisoterrada i per tant es ventila de forma natural sense conductes d'extracció.
- l'accés rodat es produeix pel c/Siurana amb un recorregut que va accedint a cada aparcament i amb sortida al c/Susqueda.
- els accessos peatonals a l'edifici de la Serra 4 es produeixen des del c/Banyoles a través dels dos nuclis que divideixen el bloc.
- L'accés i la sortida dels cotxes es produeix també pel c/Banyoles.

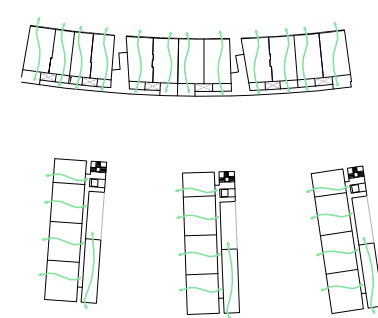
ASSOLELLAMENT



S'ha tingut especial cura de l'assolellament dels habitatges. La façana sud es protegeix de l'assolellament amb una visera i la resta d'obertures amb persianes.

- Assolellament sud
- Assolellament est
- Assolellament oest

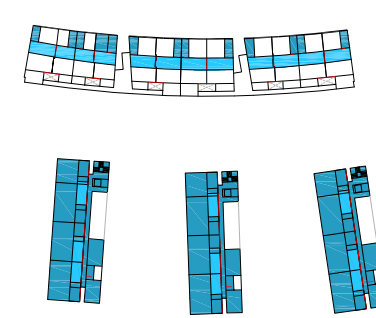
VENTILACIÓ CREUADA



Tots els habitatges tenen ventilació creuada.

- Ventilació creuada

INSTAL.LACIONS



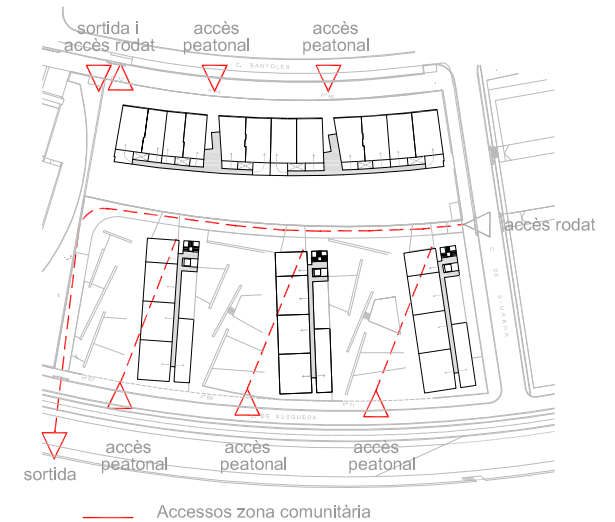
El sistema d'instal.lacions varia de la Serra3 a la Serra4.

La Serra4,edifici destinat a lloguer s'han centralitzat les instal.lacions de calefacció i a.c.s. A la coberta es situa la caldera i acumuladors així com les plaques solars. La calefacció és amb sòl radiant. La Serra3,edifici destinat a venda, la instal.lació és individual. La calefacció és per radiadors i disposa de plaques solars per l'a.c.s. amb un acumulador individualitzat per a cada habitatge.

- Cuines
- Banyos/safareigs
- Pas vertical d'instal.lacions

CRITERIS D'ESTALVI ENERGÈTIC

- a més dels paràmetres d'ecoeficiència d'obligat compliment i els criteris constructius explicats en els croquis, aquest projecte contempla també d'altres aspectes per tal de millorar el seu comportament enfront del medi ambient. aquests aspectes són:
- disseny de coberta ventilada
- utilització de sistemes preindustrialitzats en el 80% dels tancaments-panells prefabricats de formigó armat amb fibra de vidre tipus grc
- reducció del coeficient mitjà de transmissió tèrmica



- Accessos zona comunitària