

- Pânză pentru suprafațe acoperite cu beton PLACAZ
- Pânză pentru suprafațe acoperite cu beton PLACAZ
- Pânză pentru suprafațe acoperite cu beton PLACAZ

GRUPURI DE SUPERSURFACI			
GRUPURI	PLACA	PANZ	OTL
1A	1190	1190	2070
1B	1190	1190	2070
1C	1190	1190	2070
1D	1190	1190	2070
1E	1190	1190	2070
1F	1190	1190	2070
1G	1190	1190	2070
1H	1190	1190	2070
1I	1190	1190	2070
1J	1190	1190	2070
1K	1190	1190	2070
1L	1190	1190	2070
1M	1190	1190	2070
1N	1190	1190	2070
1O	1190	1190	2070
1P	1190	1190	2070
1Q	1190	1190	2070
1R	1190	1190	2070
1S	1190	1190	2070
1T	1190	1190	2070
1U	1190	1190	2070
1V	1190	1190	2070
1W	1190	1190	2070
1X	1190	1190	2070
1Y	1190	1190	2070
1Z	1190	1190	2070

2A	1190	1190	2070
2B	1190	1190	2070
2C	1190	1190	2070
2D	1190	1190	2070
2E	1190	1190	2070
2F	1190	1190	2070
2G	1190	1190	2070
2H	1190	1190	2070
2I	1190	1190	2070
2J	1190	1190	2070
2K	1190	1190	2070
2L	1190	1190	2070
2M	1190	1190	2070
2N	1190	1190	2070
2O	1190	1190	2070
2P	1190	1190	2070
2Q	1190	1190	2070
2R	1190	1190	2070
2S	1190	1190	2070
2T	1190	1190	2070
2U	1190	1190	2070
2V	1190	1190	2070
2W	1190	1190	2070
2X	1190	1190	2070
2Y	1190	1190	2070
2Z	1190	1190	2070

3A	1190	1190	2070
3B	1190	1190	2070
3C	1190	1190	2070
3D	1190	1190	2070
3E	1190	1190	2070
3F	1190	1190	2070
3G	1190	1190	2070
3H	1190	1190	2070
3I	1190	1190	2070
3J	1190	1190	2070
3K	1190	1190	2070
3L	1190	1190	2070
3M	1190	1190	2070
3N	1190	1190	2070
3O	1190	1190	2070
3P	1190	1190	2070
3Q	1190	1190	2070
3R	1190	1190	2070
3S	1190	1190	2070
3T	1190	1190	2070
3U	1190	1190	2070
3V	1190	1190	2070
3W	1190	1190	2070
3X	1190	1190	2070
3Y	1190	1190	2070
3Z	1190	1190	2070

4A	1190	1190	2070
4B	1190	1190	2070
4C	1190	1190	2070
4D	1190	1190	2070
4E	1190	1190	2070
4F	1190	1190	2070
4G	1190	1190	2070
4H	1190	1190	2070
4I	1190	1190	2070
4J	1190	1190	2070
4K	1190	1190	2070
4L	1190	1190	2070
4M	1190	1190	2070
4N	1190	1190	2070
4O	1190	1190	2070
4P	1190	1190	2070
4Q	1190	1190	2070
4R	1190	1190	2070
4S	1190	1190	2070
4T	1190	1190	2070
4U	1190	1190	2070
4V	1190	1190	2070
4W	1190	1190	2070
4X	1190	1190	2070
4Y	1190	1190	2070
4Z	1190	1190	2070

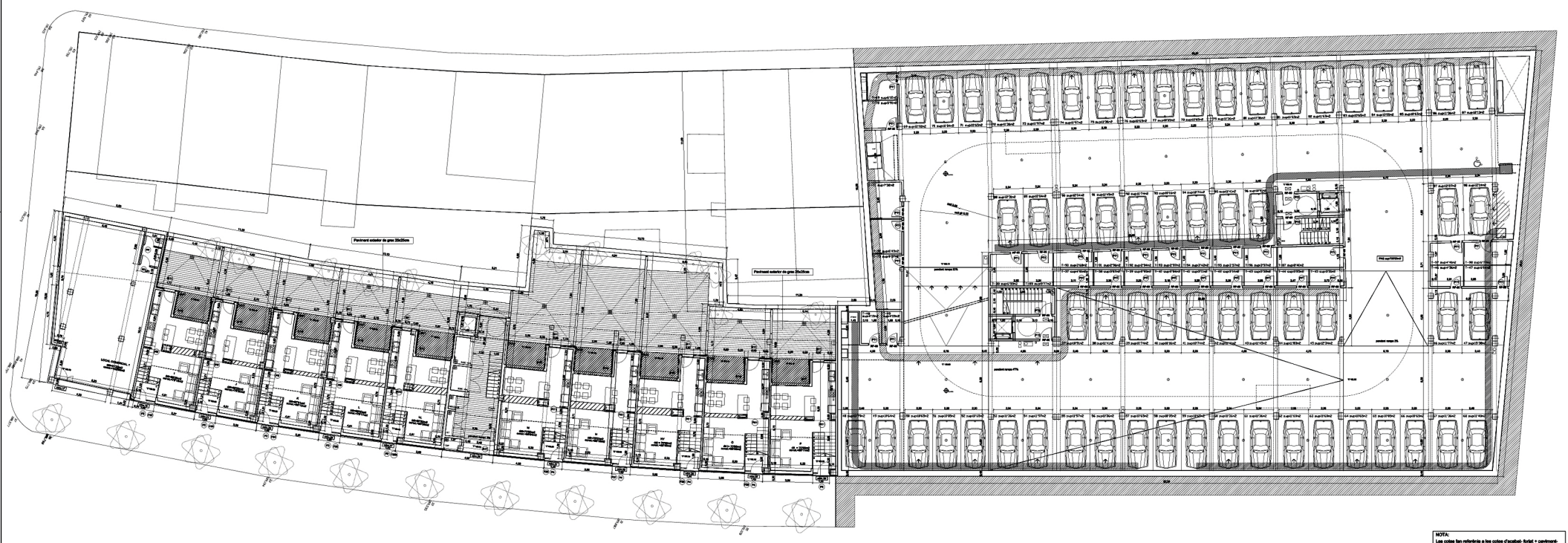
DESCRIEREA DE BUNAVENIRE	
1.1	1190
1.2	1190
1.3	1190
1.4	1190
1.5	1190
1.6	1190
1.7	1190
1.8	1190
1.9	1190
1.10	1190
1.11	1190
1.12	1190
1.13	1190
1.14	1190
1.15	1190
1.16	1190
1.17	1190
1.18	1190
1.19	1190
1.20	1190
1.21	1190
1.22	1190
1.23	1190
1.24	1190
1.25	1190
1.26	1190
1.27	1190
1.28	1190
1.29	1190
1.30	1190
1.31	1190
1.32	1190
1.33	1190
1.34	1190
1.35	1190
1.36	1190
1.37	1190
1.38	1190
1.39	1190
1.40	1190
1.41	1190
1.42	1190
1.43	1190
1.44	1190
1.45	1190
1.46	1190
1.47	1190
1.48	1190
1.49	1190
1.50	1190
1.51	1190
1.52	1190
1.53	1190
1.54	1190
1.55	1190
1.56	1190
1.57	1190
1.58	1190
1.59	1190
1.60	1190
1.61	1190
1.62	1190
1.63	1190
1.64	1190
1.65	1190
1.66	1190
1.67	1190
1.68	1190
1.69	1190
1.70	1190
1.71	1190
1.72	1190
1.73	1190
1.74	1190
1.75	1190
1.76	1190
1.77	1190
1.78	1190
1.79	1190
1.80	1190
1.81	1190
1.82	1190
1.83	1190
1.84	1190
1.85	1190
1.86	1190
1.87	1190
1.88	1190
1.89	1190
1.90	1190
1.91	1190
1.92	1190
1.93	1190
1.94	1190
1.95	1190
1.96	1190
1.97	1190
1.98	1190
1.99	1190
1.100	1190

1.76	1190
1.77	1190
1.78	1190
1.79	1190
1.80	1190
1.81	1190
1.82	1190
1.83	1190
1.84	1190
1.85	1190
1.86	1190
1.87	1190
1.88	1190
1.89	1190
1.90	1190
1.91	1190
1.92	1190
1.93	1190
1.94	1190
1.95	1190
1.96	1190
1.97	1190
1.98	1190
1.99	1190
1.100	1190

DESCRIEREA DE BUNAVENIRE	
1.76	1190
1.77	1190
1.78	1190
1.79	1190
1.80	1190
1.81	1190
1.82	1190
1.83	1190
1.84	1190
1.85	1190
1.86	1190
1.87	1190
1.88	1190
1.89	1190
1.90	1190
1.91	1190
1.92	1190
1.93	1190
1.94	1190
1.95	1190
1.96	1190
1.97	1190
1.98	1190
1.99	1190
1.100	1190

DESCRIEREA DE BUNAVENIRE	
1.76	1190
1.77	1190
1.78	1190
1.79	1190
1.80	1190
1.81	1190
1.82	1190
1.83	1190
1.84	1190
1.85	1190
1.86	1190
1.87	1190
1.88	1190
1.89	1190
1.90	1190
1.91	1190
1.92	1190
1.93	1190
1.94	1190
1.95	1190
1.96	1190
1.97	1190
1.98	1190
1.99	1190
1.100	1190

DESCRIEREA DE BUNAVENIRE	
1.76	1190
1.77	1190
1.78	1190
1.79	1190
1.80	1190
1.81	1190
1.82	1190
1.83	1190
1.84	1190
1.85	1190
1.86	1190
1.87	1190
1.88	1190
1.89	1190
1.90	1190
1.91	1190
1.92	1190
1.93	1190
1.94	1190
1.95	1190
1.96	1190
1.97	1190
1.98	1190
1.99	1190
1.100	1190



NOTA:
 Las cotas son referidas a las cotas d'acabado, fujit i pavimentat.

- PROCEESOS CONSTRUCTIVOS**
- Estructura de hormigón
- Muros de ladrillo
- Muros de mampostería
- Estructura de acero
- Estructura de cubierta
- Estructura de suelo
- Estructura de muros
- Estructura de columnas
- Estructura de vigas
- Estructura de losas
- Estructura de escaleras
- Estructura de ascensores
- Estructura de rampas
- Estructura de balcones
- Estructura de terrazas
- Estructura de tejados
- Estructura de cimentación
- Estructura de muros
- Estructura de columnas
- Estructura de vigas
- Estructura de losas
- Estructura de escaleras
- Estructura de ascensores
- Estructura de rampas
- Estructura de balcones
- Estructura de terrazas
- Estructura de tejados
- Estructura de cimentación

PROIECTE EXECUTIV D'UN EDIFICI DE 62 HABITATGES, DOS LOCALS COMERCIALS I 90 PLACES D'APARCAMENT
 PLANOL A-2c: Planta baixa i soterrada -1, Cota 100,13 i 100,40
 Distribució, cotxes i superfícies, Fals sostre i bastants