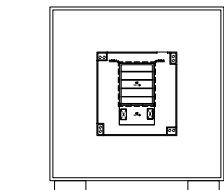
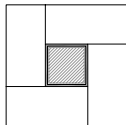
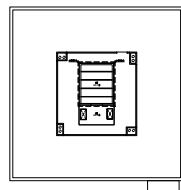


2. UNA TIPOLOGÍA DE EDIFICIO COMPACTA Y ECONÓMICA

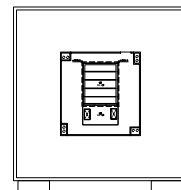
Se escoge la torre a cuatro vientos por ser la tipología más compacta; es decir, la que ofrece el ratio superficie vivienda/ superficie zonas comunes más eficaz. A la vez, es conocido que cuatro viviendas por planta -por ascensor- es rentable y se evita torturar la planta para dar acceso a las viviendas. Por otro lado, se piensan las viviendas como unidades autónomas, compactas... como piezas de un puzzle. Así, se articula una planta en esvástica donde las viviendas rotan alrededor del núcleo de acceso proporcionando doble orientación a cada vivienda. La estructura responde al mismo esquema, situando los pilares en los ejes de giro y liberando las viviendas de pilares que se configuran como espacios diáfnos de gran flexibilidad.



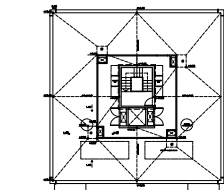
planta +4



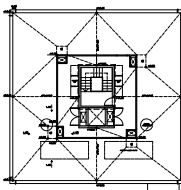
planta +4



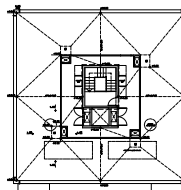
planta +4



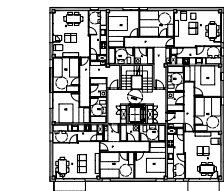
planta +3



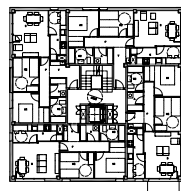
planta +3



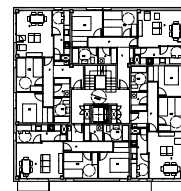
planta +3



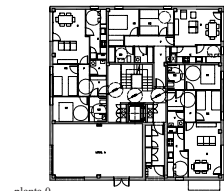
planta tipo



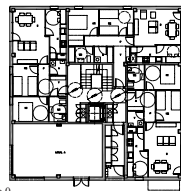
planta tipo



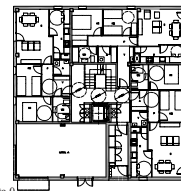
planta tipo



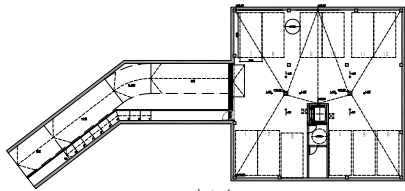
planta 0



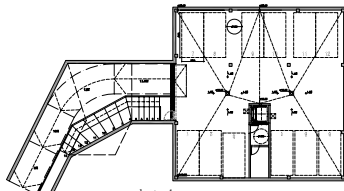
planta 0



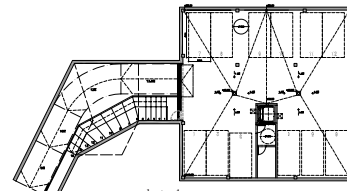
planta 0



planta -1



planta -1



planta -1