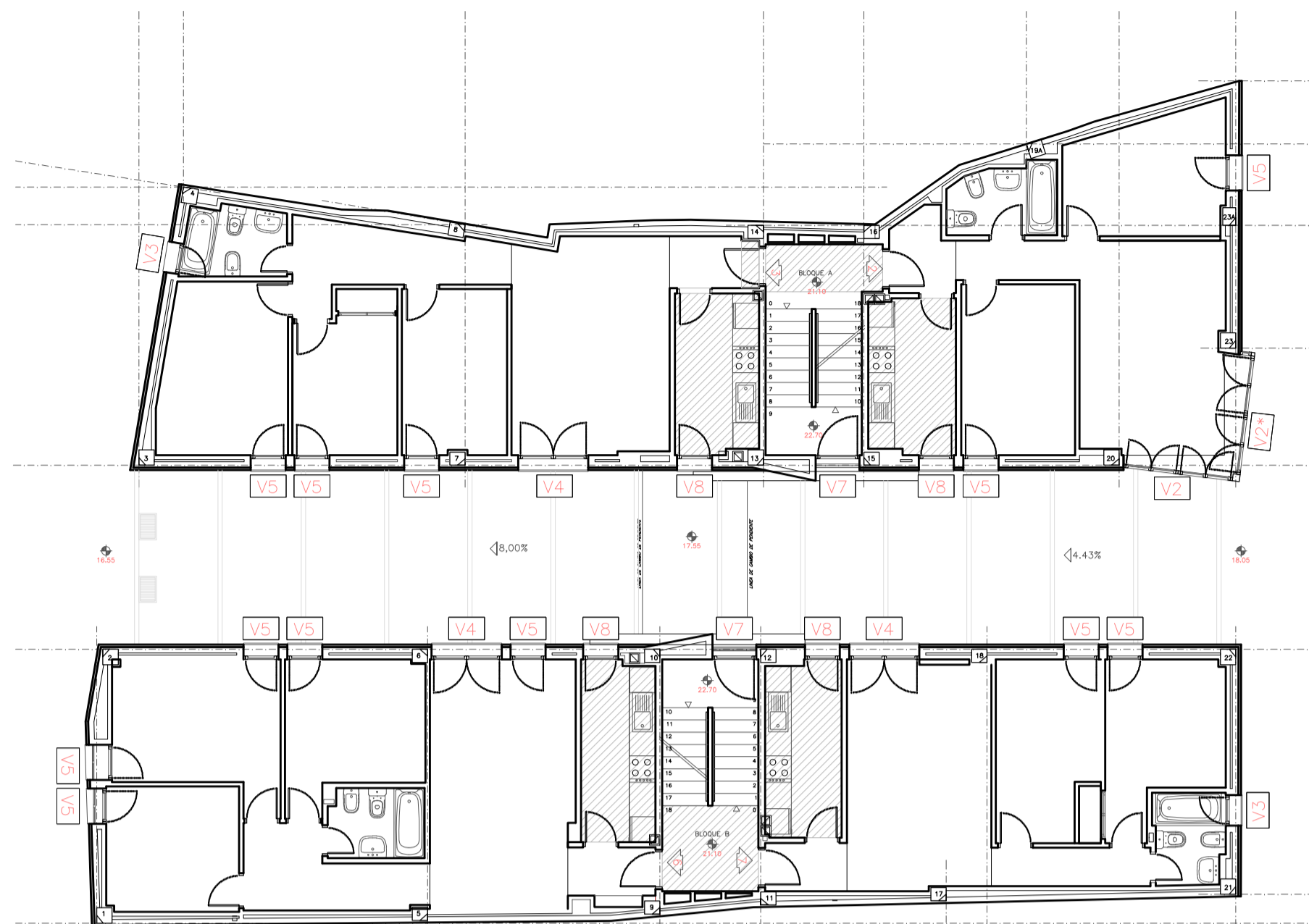
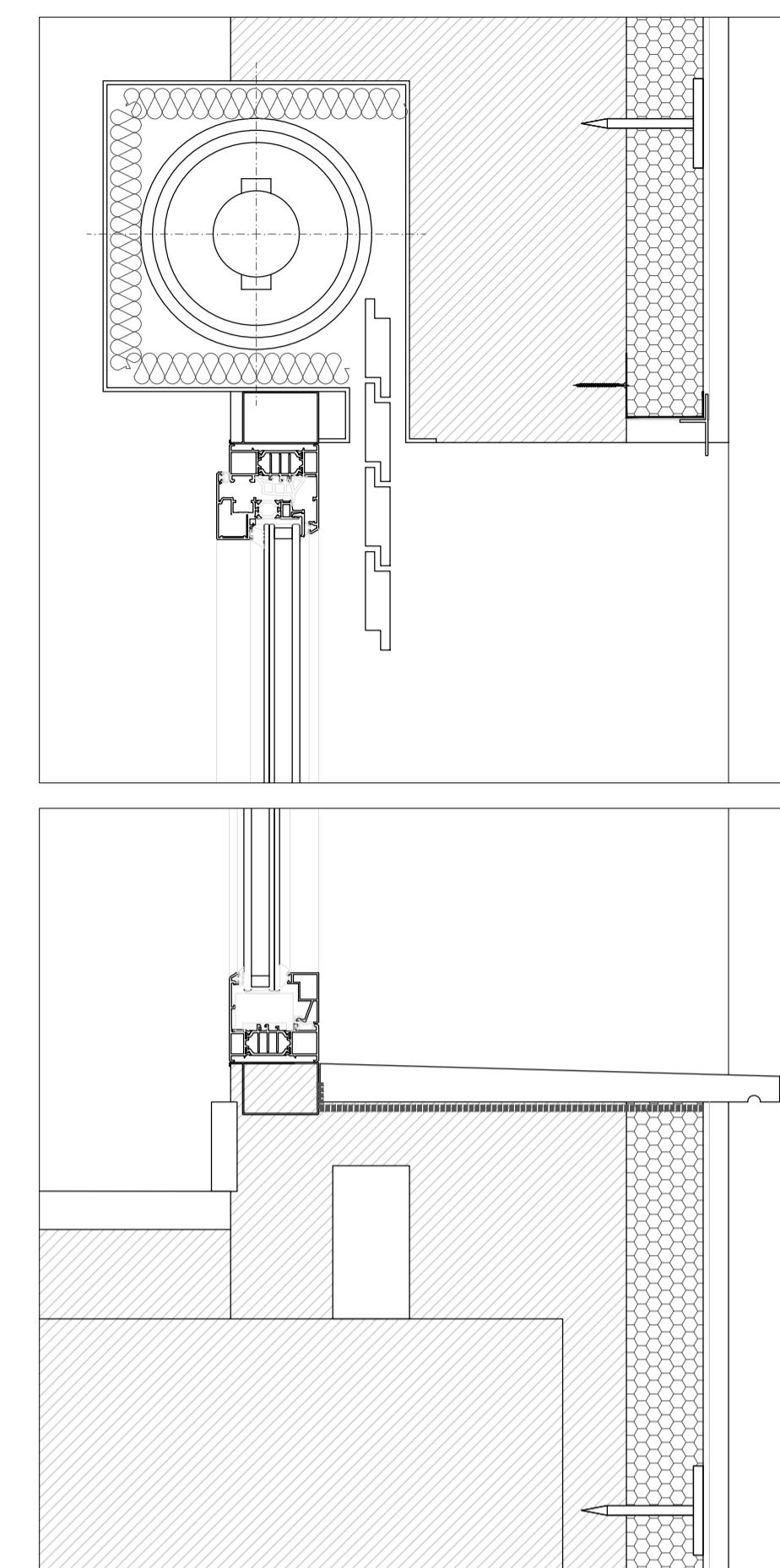


PLANTA BAJA



PLANTA TIPO



DETALLE CARPINTERÍA. E 1/10

V1 | Salón PLANTA BAJA BLOQUE A UD: 1

TIPO: 4 x ventana practicable de dos hojas con marco. RAL 7035
 PRECERCO: aluminio
 CERCO: PVC, e=2,8mm. Clase 1.5 cámaras. Juntas EPDM.
 MARCO: PVC, e=2,8mm. Clase 1.5 cámaras. 1,79w/m2-k.
 VIDRIO: 6-16-6 Bajo emisivo. 1,4w/m2-k, Fs=0,62

HERRAJES DE :
 -MOVIMIENTO: bisagra apertura hacia el interior
 -ACCIONAMIENTO: manivela
 -SEGURIDAD: sin seguridad
 -PROTECCIÓN: persiana enrollable manual de PVC

V2 | Salón PLANTA TIPO BLOQUE A UD: 2

TIPO: 4 x ventana practicable de dos hojas con marco + fijo. RAL 7035
 PRECERCO: aluminio
 CERCO: PVC, e=2,8mm. Clase 1.5 cámaras. Juntas EPDM.
 MARCO: PVC, e=2,8mm. Clase 1.5 cámaras. 1,79w/m2-k.
 VIDRIO: 6-16-6 Bajo emisivo. 1,4w/m2-k, Fs=0,62

HERRAJES DE :
 -MOVIMIENTO: apertura hacia el interior
 -ACCIONAMIENTO: manivela
 -SEGURIDAD: sin seguridad
 -PROTECCIÓN: persiana enrollable manual de PVC

V3 | Baños TIPO UD: 6

TIPO: ventana practicable. RAL 7035
 PRECERCO: aluminio
 CERCO: PVC, e=2,8mm. Cl 1.5 cámaras. Junta EPDM.
 HOJA: PVC, e=2,8mm. Cl 1.5 cámaras. 1,79w/m2-k.
 VIDRIO: 6-16-6 Bajo emisivo. 1,4w/m2-k, Fs=0,62

HERRAJES DE :
 -MOVIMIENTO: apertura hacia el interior
 -ACCIONAMIENTO: manivela
 -SEGURIDAD: sin seguridad
 -PROTECCIÓN: sin protección

ESTRUCTURA TENDEDEROS TIPO UD:

NUEVAS PIEZAS METÁLICAS DE SIMILARES CARACTERÍSTICAS A LAS EXISTENTES.

9xPilares de acero de 10x10x190cm.
 10xPerfil de anclaje de chapa de acero a pilar, soldada.
 4xMalla metálica de simple torsión de 180x125cm.
 3xPerfil de anclaje de dos planchas.
 3xChapa de acero perforada de 180x80cm.
 2xPuerta de plancha metálica perforada de 180x75cm con bisagra metálica.

PROMOTOR:



Unión Europea

Fondo Europeo de Desarrollo Regional

una manera de hacer europa

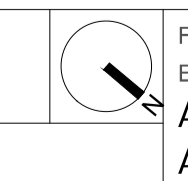
EMPRESA ADJUDICATARIA:

INGENIERO COLABORADOR:

ARQUITECTO REDACTOR DEL PROYECTO:

C11 Constructiva. INTERVENCIÓN.
MEMORIA DE CARPINTERÍAS (II)

PROYECTO BÁSICO Y DE EJECUCIÓN
 OBRAS DE MEJORA DE LA EFICIENCIA ENRÉTICA DE LA PROMOCIÓN "VITAL AZA".
 EN CALLE COTO DE DOÑANA 17 Y 24. MÁLAGA



FECHA: 31/01/2018
 ESCALA:
 A3_1:50
 A1_1:25