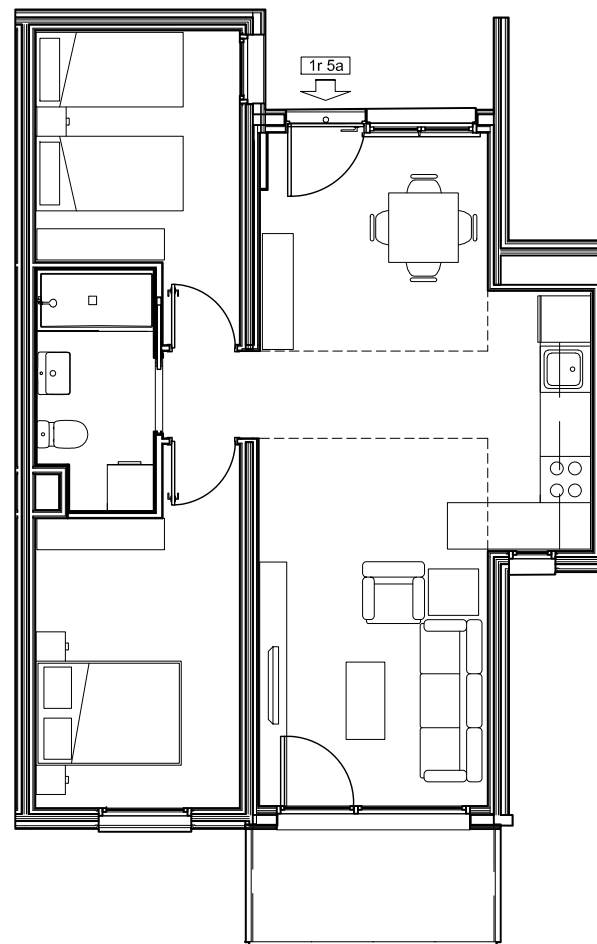


Avinguda del Pulg de Rimlla, 10 Escala A, Bx 3a

Superfície útil de lloguer : 73,27 m²

Superfície terrassa : 14,41 m²

Superfície jardí : 12,32 m²



Avinguda del Pulg de Rimlla, 10 Escala A, 1r 5a

Superfície útil de lloguer : 59,23m²

Superfície terrassa : 4,95m²

ESCALA 1/100

