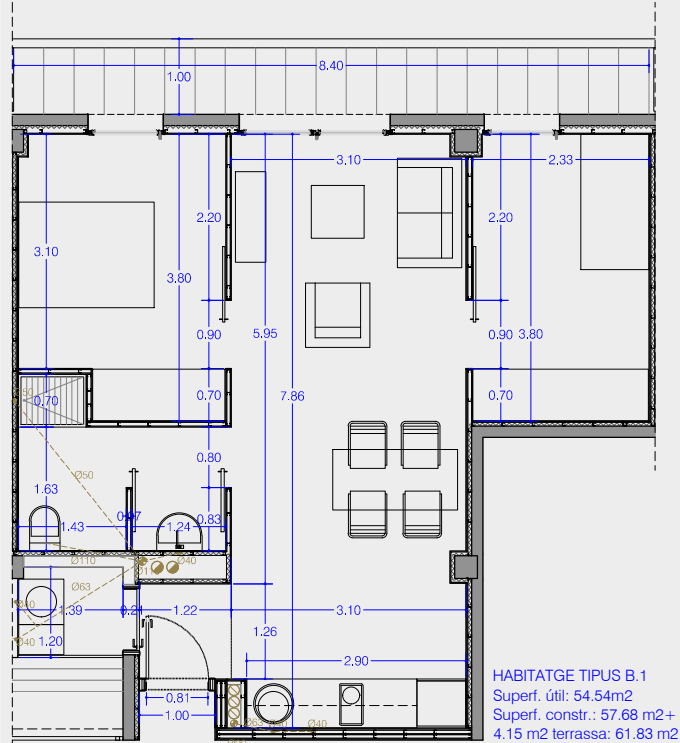


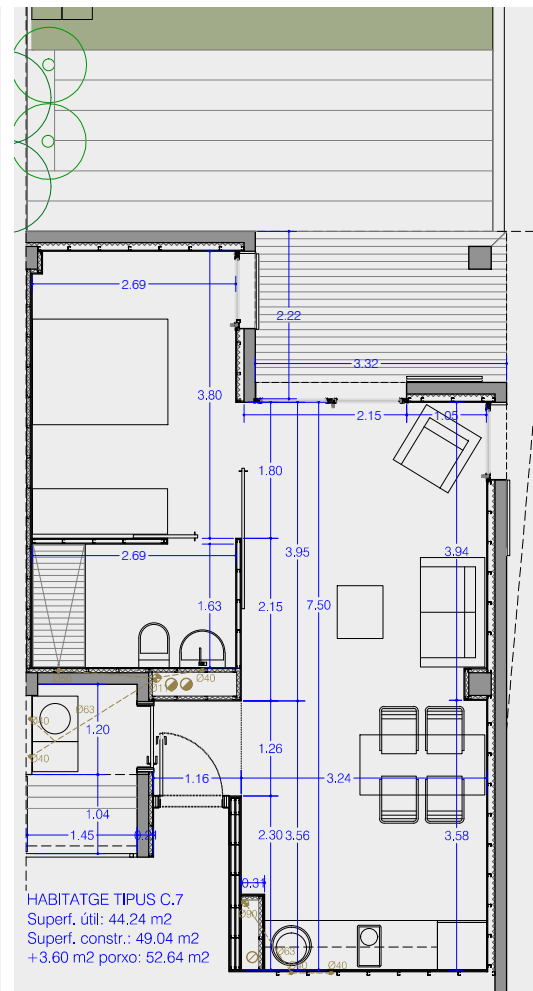
HABITATGE TIPUS A.1
 Superf. útil: 43,84 m²
 Superf. constr.: 46,92 + 2,95 terrassa: 49,87 m²

HABITATGE TIPUS 1 HABITACIÓ. e.: 1/100



HABITATGE TIPUS B.1
 Superf. útil: 54,54m²
 Superf. constr.: 57,68 m²+
 4,15 m² terrassa: 61,83 m²

HABITATGE TIPUS 2 HABITACIONS. e.: 1/100

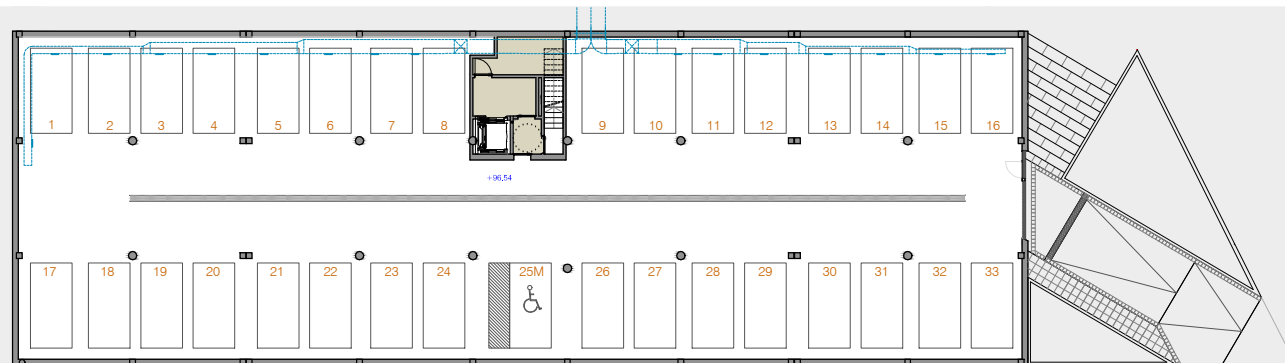


HABITATGE TIPUS C.7
 Superf. útil: 44,24 m²
 Superf. constr.: 49,04 m²
 +3,60 m² porxo: 52,64 m²

HABITATGE TIPUS 1 HABITACIÓ. PB CANTONADA. e.: 1/100

LEGGENDA DE MATERIALS HABITATGES

- 1.- Tancament de gero (toxo massís) de 15cm, excepte la paret del safareig (toxana).
- 2.- Aïllament tèrmic: panell semirígid de llana mineral de 90mm de gruix, revestit amb Kraft i polietilè (barrera de vapor). Tipus ECO90. Davant pilar i en caixa de persiana, aïllament de 5cm.
- 3.- Montants verticals de xapa d'acer galvanitzat de 90mm, cada 40cm, per subjecció del trasdossat de pladur de 13mm.
- 4.- Fusteria exterior d'alumini anoditzat, formada per una porta balconera batent. Persiana d'alumini.
- 5.- Fusteria exterior d'alumini anoditzat, formada per una porta balconera batent, i finestra batent amb vidre fixe en la part inferior. Persiana d'alumini.
- 6.- Barana de passamans verticals d'acer per pintar.
- 7.- Envà de pladur amb banda estanca i llana mineral.
- 8.- Paret de separació vivendes: doble placa de cartró guix de 13mm a cada banda de la doble estructura (montants de 46mm). Separació entre montants: placa de 13mm i aïllament de llana de roca.
- 9.- Envà de pladur amb banda estanca. Placa interior del bany tipus WA, i exterior tipus N.
- 10.- Paret de separació bany-safareig; paret de toxana de 15cm i revestiment interior amb placa de pladur hidròfuga. Aïllament de llana de roca.
- 11.- Forrat de pilar amb placa de cartró guix.
- 12.- Paret de separació vivenda-pati; paret de toxana de 15cm i revestiment interior amb placa de pladur hidròfuga. Aïllament entre perfil·leria.
- 13.- Paret de separació vivenda-passadís: doble placa de cartró guix de 13mm a cada banda de la doble estructura de montants de 46mm. Ànima de xapa metàl·lica amb aïllament entre perfil·leria.
- 14.- Porta d'accés tipus bloc, de 1,00 x 2,20m. Joc de pany i manetes tipus Ocariz.
- 15.- Porta tipus bloc, de 0,80 x 2,11m. Joc de manetes tipus Ocariz.
- 16.- Porta corredera de fusta per pintar de 2,45x1,36m. Tirador d'acer tipus Ocariz.
- 17.- Porta corredera de fusta per pintar de 2,45x1,00m. Tirador d'acer tipus Ocariz.
- 18.- Revestiment de bany de rajola 20x20 cm. Agafades al pladur amb morter cola.
- 19.- Paviment interior de terrazo 40x40, gra mitjà.
- 20.- Mobiliari de cuina de taulell aglomerat.
- 21.- Revestiment de guix.
- 22.- Cel-ras registrable.
- 23.- Paviment exterior de gres antilliscant.
- 24.- Barana formada per xapa plegada de mides 165x60 i gruix 6mm, passamà d'acer formant les brèndules de la barana i muntant principal fixat al forjat, de passamà de 50x6mm.



PLANTA APARCAMENT. e.: 1/400