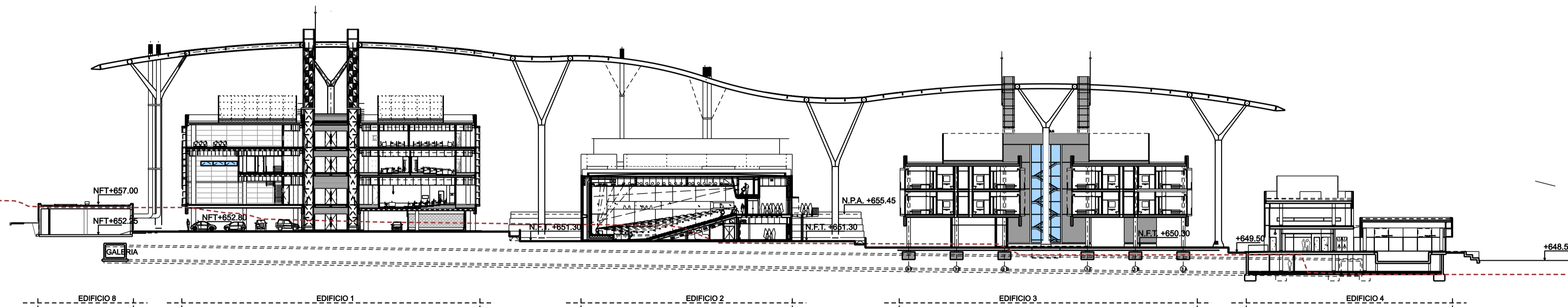
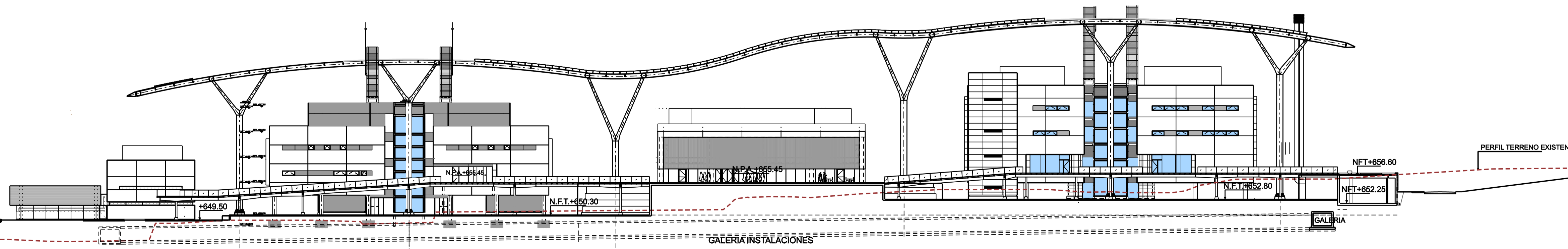


1-1. ALZADO VIAL SUR

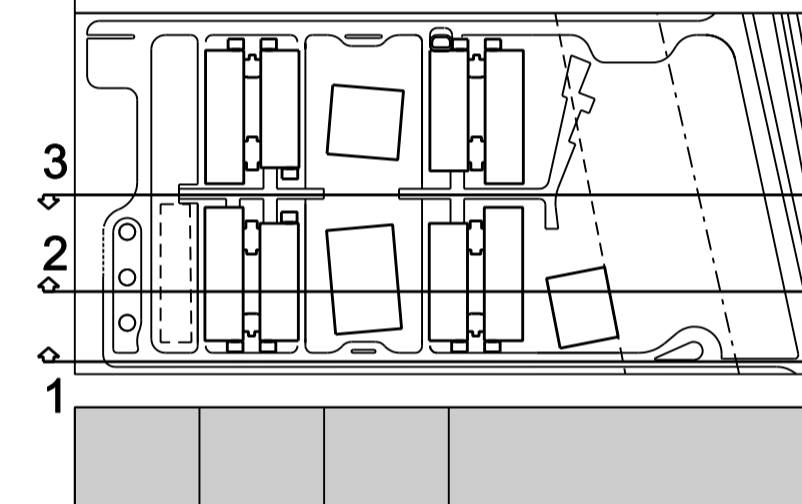


2-2. SECCIÓN EDIFICIOS FASE 1



3-3. SECCIÓN PASARELA

NOTA: LA DESCRIPCIÓN DE ELEMENTOS-ACABADOS EN PLANOS ES GENÉRICA VER CARACTERÍSTICAS EN ESPECIFICACIONES Y MEDICIONES.



Rev. 11/04/08
Rev. 16/04/08
Rev. 14/05/08
Rev. 28/08/08
Rev. 30/09/08
Rev. 31/10/08 - REV. A
Rev. 31/12/08 - REV. A - CORREGIDO
Rev. 12/12/08 - ENTREGA VISADO
Rev. 15/01/09 - COPIA CERO
Rev. 18/05/09 - EJECUTIVO FASE 2
Rev. 01/09/11 - LICITACION FASE 1 - ENTREGA ESTRUCTURAS Y FACHADA
Rev. 15/10/13 - COPIA 1
REV. 10/03/2014 COPIA 0

PROPIEDAD:
IBERDROLA

PROYECTO:
CAMPUS FORMACIÓN

DIRECCION: A-1 Km. 33,5
POBLACION: San Agustín del Guadalix
PROVINCIA: Madrid

ALONSO Y BALAGUER Sergio Balaguer Barbadillo
Luis Alonso Calleja
Ppto. de Vergara 118x223 Madrid (+34) 91 523 80 82(+34) 91 563 71 82
www.alonsoybalaguer.com

INGENIERIA COLABORADORA EN PROYECTO:
ARUP
ALCALA 54 - 28014 MADRID
Tel: 91-823 82 76 Fax: 91-521 85 75
www.arup.com

CONTENIDO: ALZADOS Y SECCION GENERAL LONGITUDINALES	
ESCALA: 1/400 A1	FASE: EJECUTIVO
FECHA: 15 ENERO 2009	Nº PROYECTO: 07888
ARCHIVO:	Nº PLANO: A.031A
DIBUJADO: lap, lrn, csc, jp, sz, ap	
REVISIÓN:	

El presente documento es copia de su original, del cual es autor, Alonso Balaguer / Arquitectos Asociados S.L. Su utilización total y parcial, así como cualquier reproducción o cesión a terceros, requiere de la previa autorización expresa de Alonso Balaguer / Arquitectos Asociados S.L. Queda prohibida cualquier modificación unilateral del mismo.