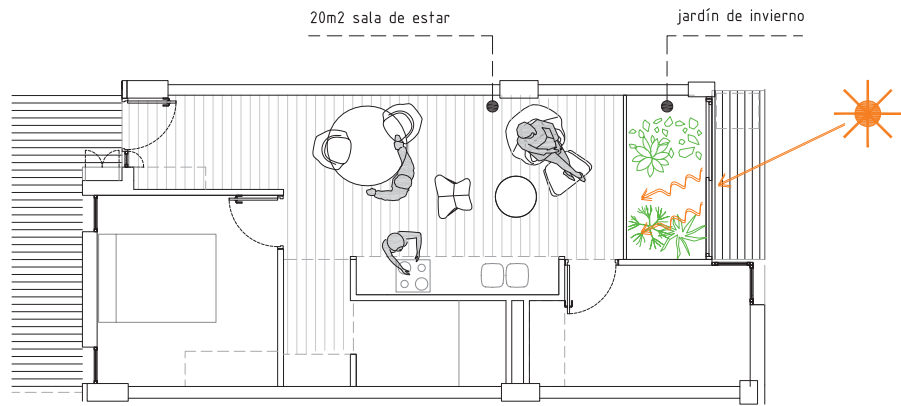


# LAS VIVIENDAS A LO LARGO DEL DÍA

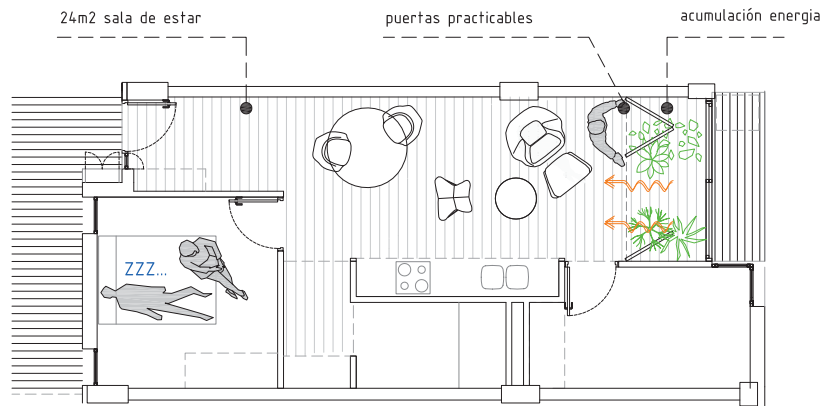


INVIERNO // 21.12



DÍA (3 personas + invitados)

- 20 m2 sala de estar
- 4,6 m2 jardín de invierno
- acumulación de energía y radiación al interior
- aislamiento adicional en las fachadas

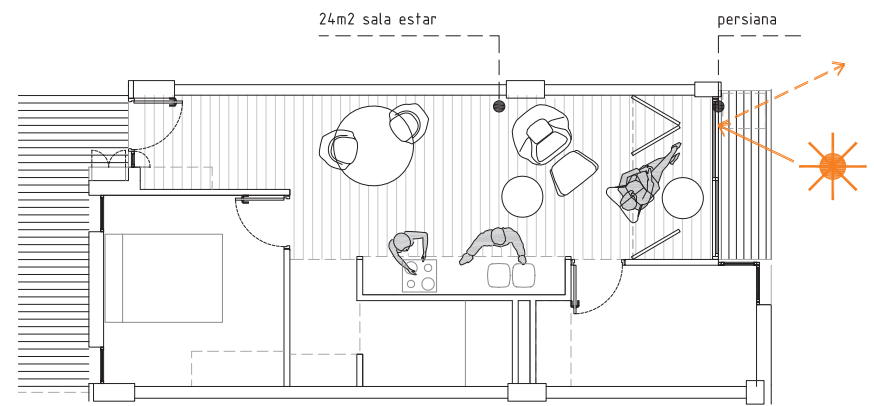


TARDE/NOCHE (3 personas)

- 24,6 m2 sala de estar (4,6 m2 jardín de invierno incorporados a sala de estar)
- radiación al interior

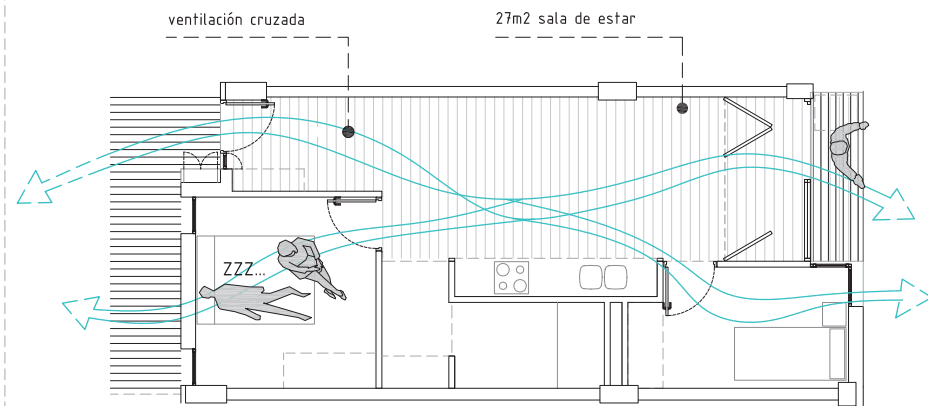


VERANO // 21.06



DÍA (3 personas + invitados)

- 24,6 m2 sala de estar (4,6 m2 de porche incorporados a sala de estar)
- 2,5 m2 terraza exterior
- protección solar (persiana barcelona)



NOCHE (3 personas)

- 27,1 m2 sala de estar (4,6 m2 de porche y 2,5 m2 de terraza incorporados a sala de estar)
- ventilación cruzada